

APPROCHE AUX INSTRUMENTS

BISCARROSSE PARENTIS

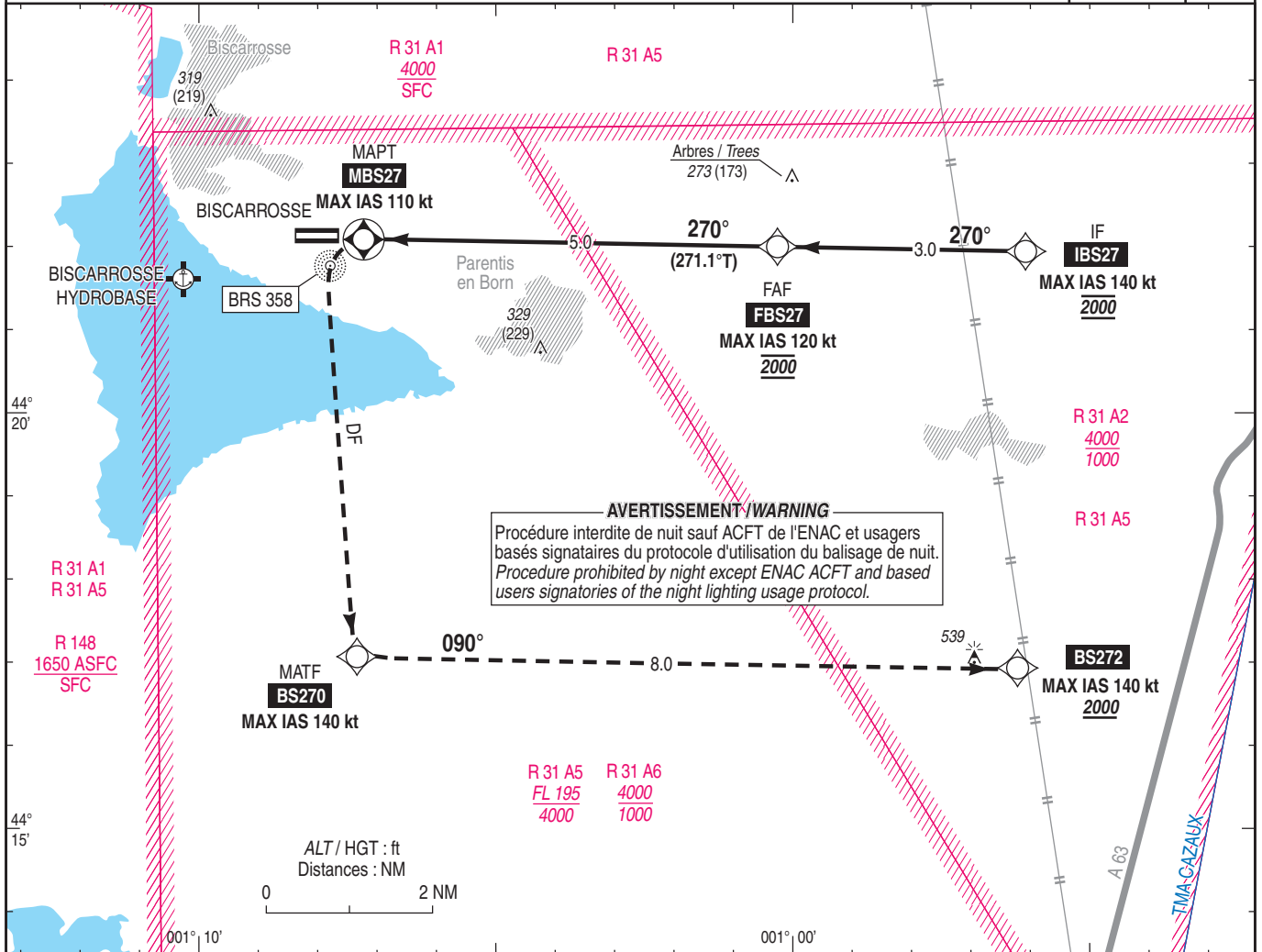
Instrument approach

CAT A B

ALT AD : 100 (4 hPa), THR : 99

FNA RNP X RWY 27

APP : AQUITAINE Approche/Approach 129.875 CAZAUX Approche/Approach 119.600 TWR : BISCARROSSE Tour/Tower 118.040 (1) (1) Absence ATS : A/A (118.040). Obtenir le QNH auprès de l'ATIS de MERIGNAC 131.155 ou à défaut AQUITAINE APP. Obtain QNH from MERIGNAC ATIS 131.155 or failing that AQUITAINE APP.	RNP APCH	VAR 1°E (2025)
--	----------	----------------------

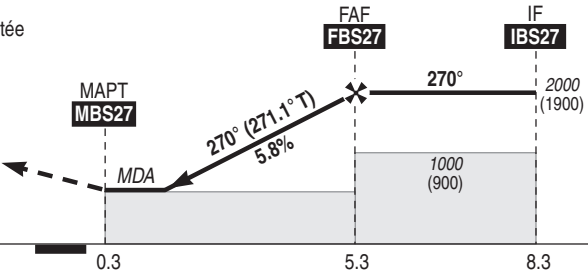


AVERTISSEMENT / WARNING
Procédure interdite de nuit sauf ACFT de l'ENAC et usagers basés signataires du protocole d'utilisation du balisage de nuit.
Procedure prohibited by night except ENAC ACFT and based users signatories of the night lighting usage protocol.

TA : 5000

API : Au MAPT (MAX IAS 110 kt), tourner à gauche direct vers BS270 en montée vers 2000 (1900) puis vers BS272 pour débiter une nouvelle approche. Monter à 900 (800) avant d'accélérer en palier.

Missed APCH : At MAPT (MAX IAS 110 kt), turn left direct to BS270 climbing up to 2000 (1900) then to BS272 to start a new approach. Climb up to 900 (800) prior to level acceleration.



THR ← (NM)	0.3	5.3	8.3	REF HGT : ALT AD
MNM AD : distances verticales en pieds, RVR et VIS en mètres / vertical distances in feet, RVR and VIS in metres.				

CAT	LNAV			MVL / Circling ⁽²⁾⁽³⁾		DIST MBS27				
	MDA (H)	RVR	OCH	MDA (H)	VIS	NM	1	2	3	4
A	520 (420)	1500	419	620 (520)	1500	ALT (HGT)	600 (500)	950 (850)	1300 (1200)	1650 (1550)
B				630 (530)	1600					

Observations / Remarks : (2) MVL interdites au Nord de la piste. Circuit AD RWY 09 : Droite / Circling prohibited North of RWY. AD circuit RWY 09 : Right hand.
(3) MVL réservée aux aéronefs basés et sur autorisation CTL / MVL reserved for home-based ACFT and with ATC clearance.

FAF - MAPT	5.0 NM	70 kt	80 kt	90 kt	100 kt	110 kt	120 kt
		4 min 16	3 min 44	3 min 19	2 min 59	2 min 43	2 min 29
VSP (ft/min)		410	465	525	580	640	700