

APPROCHE AUX INSTRUMENTS

PAU PYRENEES

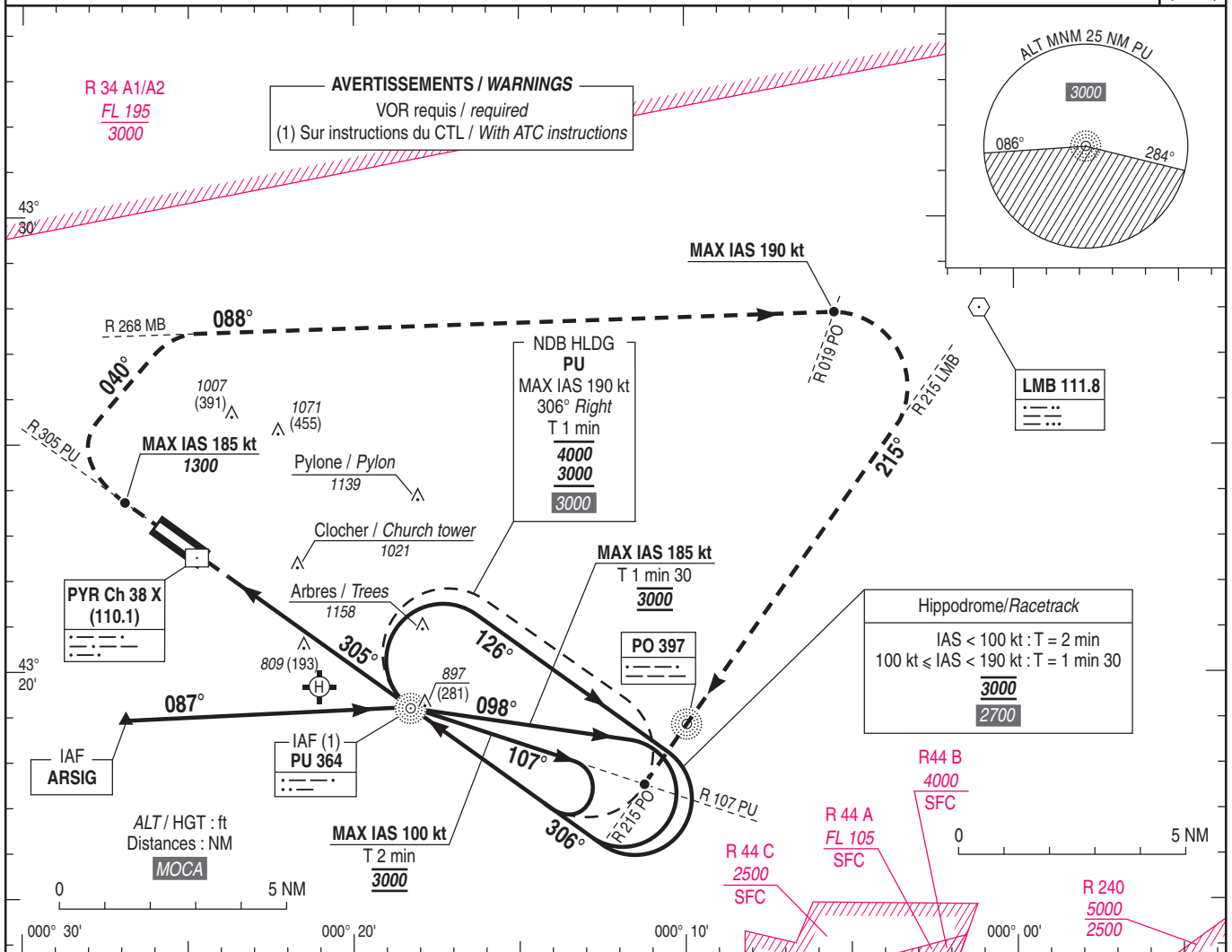
Instrument approach

CAT A B C D

ALT AD : 616, THR : 616 (23 hPa)

NDB X RWY 31

ATIS : PAU 128.480	VAR 0° (2020)
APP : PYRENEES Approche / Approach 128.800 - 121.175 (s)	
TWR : PAU Tour / Tower 124.150	



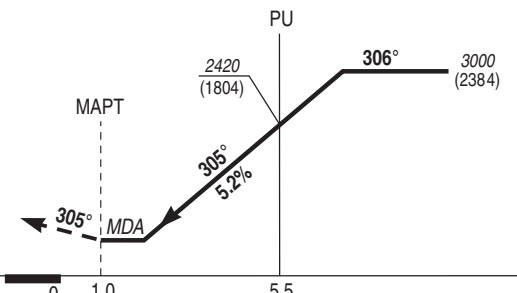
TA : 5000

API : Monter au R 305 PU (305°) jusqu'à 1300 (684) (MAX IAS 185 kt). Sauf instructions du CTL, tourner à droite 040° en montée vers 4000 (3384) pour intercepter et suivre le R 268 LMB (088°) puis à l'interception du R 019 PO, tourner à droite (MAX IAS 190 kt) pour intercepter et suivre le R 215 LMB (215°) jusqu'à PO (QDM 215° PO). Après PO, continuer R 215 PO jusqu'à intercepter le R 107 PU pour tourner à droite et rejoindre le QDM 306° vers PU.

Ne pas tourner avant le MAPT. Monter à 1900 (1284) avant d'accélérer en palier.

Missed APCH : Climb R 305 PU (305°) to 1300 (684) (MAX IAS 185 kt). Except ATC instructions, turn right 040° climbing to 4000 (3384) to intercept and follow R 268 LMB (088°) then at the interception with R 019 PO, turn right (MAX IAS 190 kt) to intercept and follow R 215 LMB (215°) to PO (QDM 215° PO). After PO, continue R 215 PO to intercept R 107 PU to turn right and join QDM 306° to PU.

Do not turn before MAPT. Climb up to 1900 (1284) prior to level acceleration.



THR ← (NM) MNM AD : distances verticales en pieds, RVR et VIS en mètres / vertical distances in feet, RVR and VIS in metres. REF HGT : ALT THR

CAT	NDB X			MVL / Circling ⁽²⁾	
	MDA (H)	RVR	OCH	MDA (H)	VIS
A		1500		1320 (710)	1500
B	1150 (530)	1500	528	1320 (710)	1600
C		1700		1540 (920)	2400
D		1700		1560 (940)	3600

Observations / Remarks : (2) MVL interdites au Sud de la piste / Circling prohibited South of RWY.

NDB - MAPT	4.5 NM	70 kt	80 kt	90 kt	100 kt	110 kt	120 kt	130 kt	145 kt	160 kt	175 kt	185 kt
VSP (ft/min)		3 min 51	3 min 23	3 min 00	2 min 42	2 min 27	2 min 15	2 min 05	1 min 52	1 min 41	1 min 33	1 min 28
		370	420	470	530	580	630	680	760	840	920	970