

APPROCHE AUX INSTRUMENTS

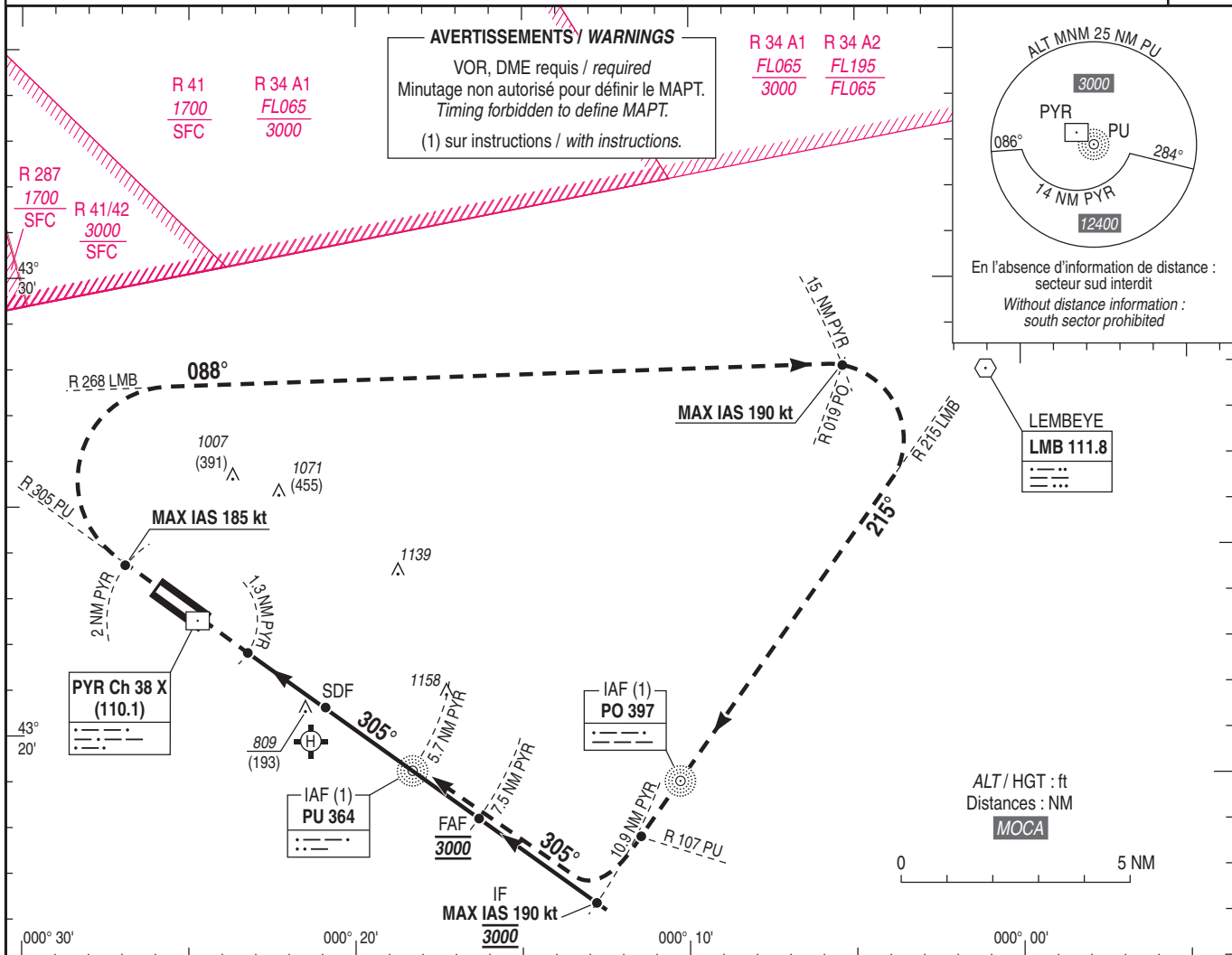
PAU PYRENEES

Instrument approach
CAT A B C D
ALT AD : 616, THR : 616 (23 hPa)

FNA NDB Z RWY 31

ATIS PAU 128.480
APP : PYRENEES Approche / Approach 128.800 - 121.175 (s)
TWR : PAU Tour / Tower 124.150

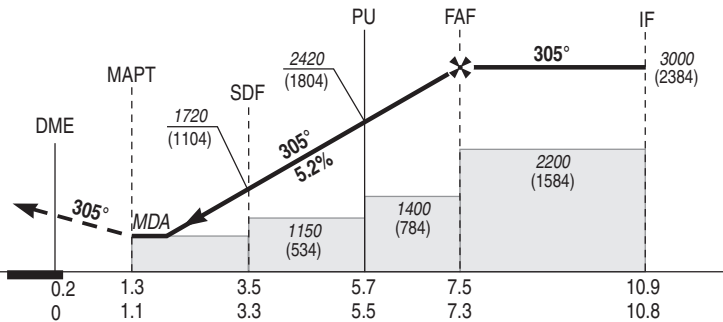
VAR
0°
(2020)



TA : 5000

API : Monter au **R 305 PU** (305°). Sauf instructions contraires du CTL, à **2 NM PYR** (MAX IAS 185 kt) tourner à droite en montée vers 4000 (3384) pour intercepter et suivre **R 268 LMB** (088°). A **15 NM PYR**, tourner à droite (MAX IAS 190 kt) pour intercepter et suivre **R 215 LMB** (215°) vers **PO** (QDM 215°). Croisant **R 107 PU**, tourner à droite vers **PU** (QDM 305°). Monter à 1700 (1084) avant d'accélérer en palier.

Missed APCH : Climb **R 305 PU** (305°). Except ATC instructions, at **2 NM PYR** (MAX IAS 185 kt), turn right up to 4000 (3384) to intercept and follow **R 268 LMB** (088°). At **15 NM PYR**, turn right (MAX IAS 190 kt) to intercept and follow **R 215 LMB** (215°) to **PO** (QDM 215°). Crossing **R 107 PU**, turn right to **PU** (QDM 305°). Climb up to 1700 (1084) prior to level acceleration.



MNM AD : distances verticales en pieds, RVR et VIS en mètres / vertical distances in feet, RVR and VIS in metres. REF HGT : ALT THR

CAT	NDB Z + DME			MVL / Circling ⁽²⁾		DIST PYR NM	2	3	4	5	6	7
	MDA (H)	RVR	OCH	MDA (H)	VIS							
A				1320 (710)	1500							
B				1320 (710)	1600							
C	1060 (450)	1400	443	1540 (920)	2400	1250	1560	1880	2200	2510	2830	
D				1560 (940)	3600	(634)	(944)	(1264)	(1584)	(1894)	(2214)	

Observations / Remarks : (2) MVL interdites au Sud de la piste / Circling prohibited South of RWY.

	70 kt	80 kt	90 kt	100 kt	110 kt	120 kt	130 kt	145 kt	160 kt	175 kt	185 kt
FAF - MAPT	6.2 NM	5 min 19	4 min 39	4 min 08	3 min 43	3 min 23	3 min 06	2 min 52	2 min 34	2 min 20	2 min 01
VSP (ft/min)		370	420	470	530	580	630	680	760	840	970