

APPROCHE AUX INSTRUMENTS

PAU PYRENEES

Instrument approach

FNA ILS CAT I ou/ou CAT II et /and CAT III RWY 31

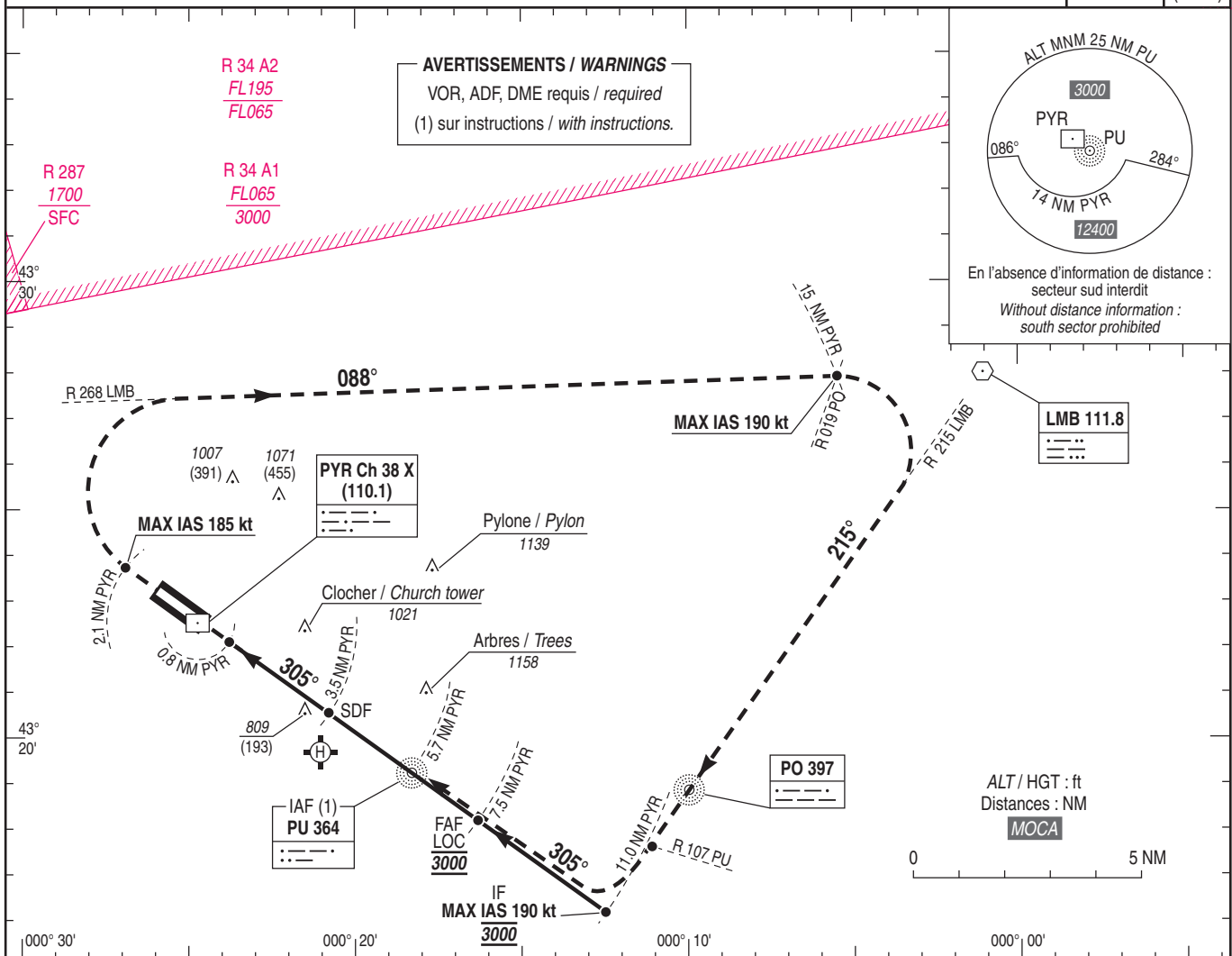
CAT A B C D

FNA LOC RWY 31

ALT AD : 616, THR : 616 (23 hPa)

ATIS : PAU 128.480
APP : PYRENEES Approche / Approach 128.800 - 121.175 (s)
TWR : PAU Tour / Tower 124.150

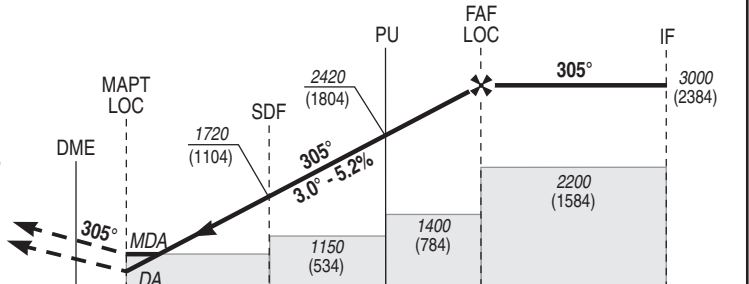
ILS-DME PYR 110.1	VAR 0°
RDH : 52	(2020)



TA : 5000

API : Monter dans l'axe. Sauf instructions du CTL, à 2.1 NM PYR, tourner à droite (MAX IAS 185 kt) en montée vers 4000 (3384) pour intercepter et suivre R 268 LMB (088°). A 15 NM PYR, tourner à droite (MAX IAS 190 kt) pour intercepter et suivre R 215 LMB (215°) vers PO (QDM 215°). Croisant R 107 PU, tourner à droite vers PU (QDM 305°). Monter à 1700 (1084) avant d'accélérer en palier.

Missed APCH : Climb straight ahead. Except ATC instructions, at 2.1 NM PYR, turn right (MAX IAS 185 kt) climbing up to 4000 (3384) to intercept and follow R 268 LMB (088°). At 15 NM PYR, turn right (MAX IAS 190 kt) to intercept and follow R 215 LMB (215°) to PO (QDM 215°). Crossing R 107 PU, turn right to PU (QDM 305°). Climb up to 1700 (1084) prior to level acceleration.



DME PYR ← (NM)
THR ← (NM)

MNM AD : distances verticales en pieds, RVR et VIS en mètres / vertical distances in feet, RVR and VIS in metres. REF HGT : ALT THR

CAT	ILS		OCH ILS CAT I	OCH ILS CAT II	LOC			MVL / Circling ⁽¹⁾		DIST PYR NM	2	3	4	5	6	7
	DA (H)	RVR			MDA (H)	RVR	OCH	MDA (H)	VIS							
A	820 (200)	550	162	52	1060 (450)	1400	441	1320 (710)	1500	1250	1560	1880	2200	2510	2830	
B			175	60				1320 (710)	1600	(634)	(944)	(1264)	(1584)	(1894)	(2214)	
C			183	73				1540 (920)	2400							
D			193	86				1560 (940)	3600							

Observations / Remarks : (1) MVL interdites au Sud de la piste / Circling prohibited South of RWY.

	7.3 NM	80 kt	90 kt	100 kt	110 kt	120 kt	130 kt	145 kt	160 kt	175 kt	185 kt
FAF - THR	7.3 NM	6 min 17	5 min 30	4 min 53	4 min 24	4 min 00	3 min 40	3 min 23	3 min 02	2 min 45	2 min 31
FAF - MAPT LOC	6.7 NM	5 min 44	5 min 01	4 min 28	4 min 01	3 min 39	3 min 21	3 min 05	2 min 46	2 min 31	2 min 18
VSP (ft/min)		370	420	475	530	580	635	685	765	845	925