

APPROCHE AUX INSTRUMENTS

TOULOUSE BLAGNAC

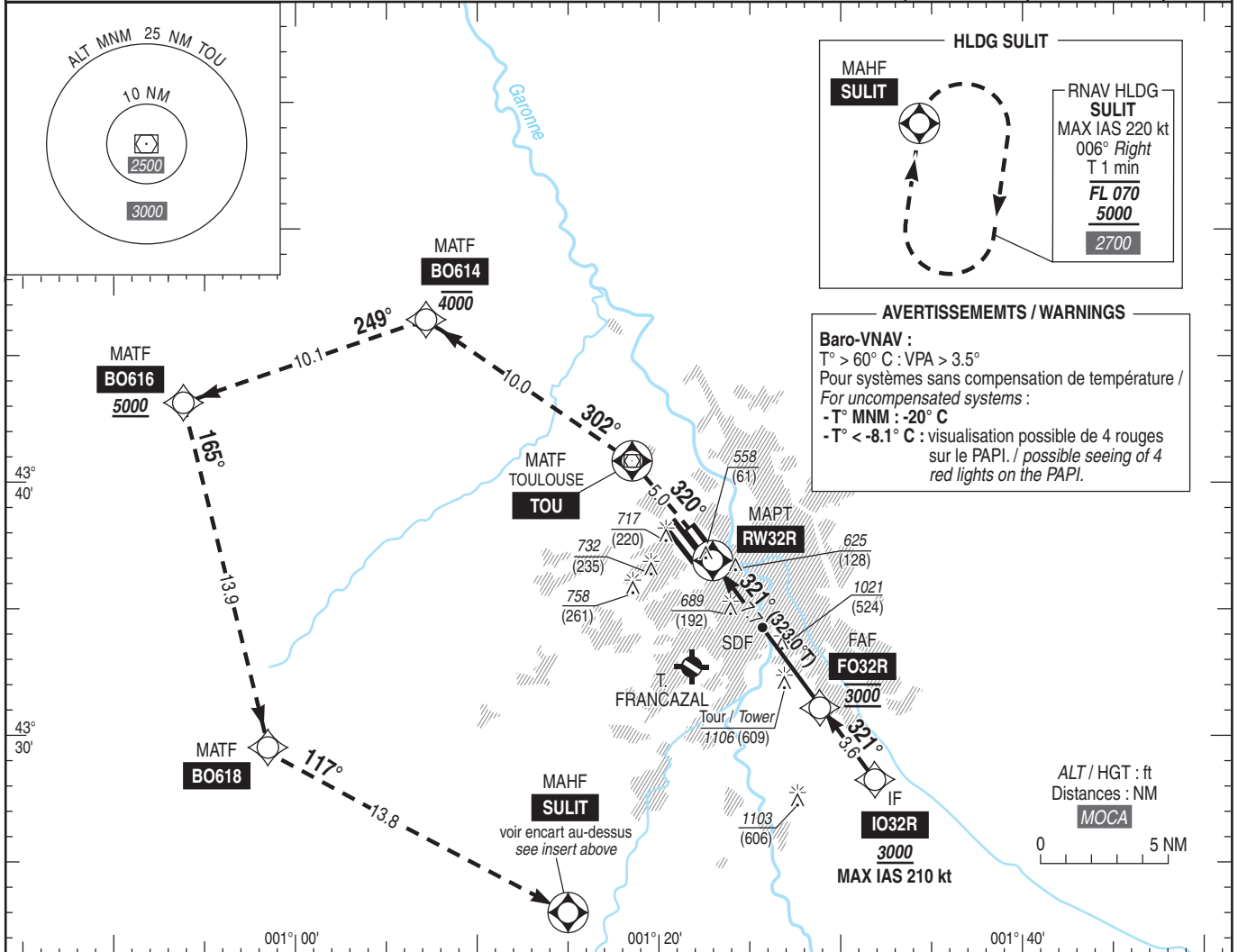
Instrument approach

CAT A B C D

ALT AD : 499, THR : 497 (19 hPa)

FNA RNP RWY 32R

ATIS BLAGNAC : 123.130 APP : TOULOUSE Approche / Approach 129.305 (1) - 125.180 (2) - 124.975 (s) BLAGNAC Approche / Approach 121.105 TWR : BLAGNAC Tour / Tower 118.105	(1) Secteur Est / East sector (2) Secteur Ouest / West sector	RNP APCH	EGNOS Ch 77492 E32B TCH : 50	VAR 2°E (2025)
--	--	-----------------	--	----------------------



TA : 5000

API : Monter vers **TOU**, puis vers **BO614** en montée vers **4000** (3503) **MAX**, puis vers **BO616**, en montée vers **5000** (4503) **MNM**, puis vers **BO618**, puis vers **SULIT** ou suivre les instructions du contrôle.
Palier d'accélération non étudié.

Missed APCH : Climb to **TOU** then to **BO614** up to **4000** (3503) **MAX**, then to **BO616** climbing up to **5000** (4503) **MNM**, then to **BO618**, then to **SULIT** or follow ATC instructions.
Acceleration level not studied.

MAPT RW32R	1670 (1173)	321° (323.0° T)	3000 (2503)
FAF FO32R	1400 (903)	3.0° - 5.2%	1700 (1203)
IF IO32R			

THR ← (NM)

MNM AD : distances verticales en pieds, RVR et VIS en mètres / vertical distances in feet, RVR and VIS in metres. REF HGT : ALT THR

CAT	LPV			LNAV/VNAV			LNAV			MVL / Circling ⁽¹⁾		DIST RW32R
	DA (H)	RVR	OCH	DA (H)	RVR	OCH	MDA (H)	RVR	OCH	MDA (H)	VIS	
A			191	860 (360)	1500	258		1500		1030 (530)	1500	NM 2
B			203	870 (370)	1500	270		1500		1060 (560)	1600	ALT 1180
C	750 (250)	1300	212	880 (380)	1700	278	940 (440)	2000	439	1420 (920)	2400	(HGT) (683)
D			222	890 (390)	1800	289		2000		1420 (920)	3600	(1003)
DL			222									(1323)
												(1643)
												(1963)
												(2283)

Observations/Remarks : (1) MVL interdites au Nord-Est de la piste / Circling prohibited North-East of RWY.
Panne de guidage GNSS durant l'approche / Loss of GNSS guidance during approach : voir/see AIP ENR 1.5.

FAF - RW32R	7.7 NM	70 kt	85 kt	100 kt	115 kt	130 kt	160 kt	185 kt
VSP (ft/min)		6 min 36	5 min 26	4 min 37	4 min 01	3 min 33	2 min 53	2 min 30
		370	450	530	610	690	850	980