

APPROCHE AUX INSTRUMENTS

TOULOUSE BLAGNAC

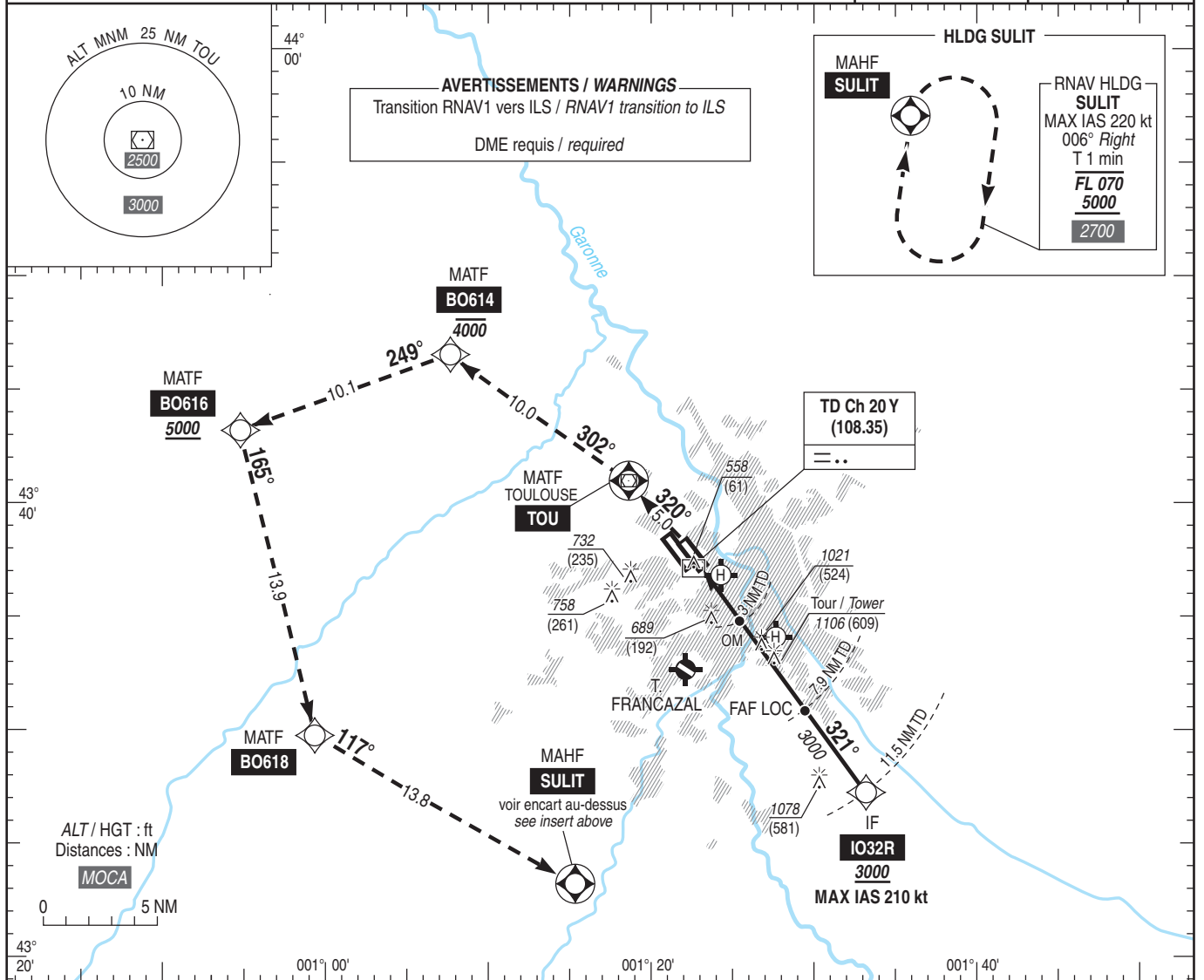
Instrument approach

CAT A B C D

ALT AD : 499, THR : 497 (19 hPa)

FNA ILS Z ou/ou/ LOC Z RWY 32R

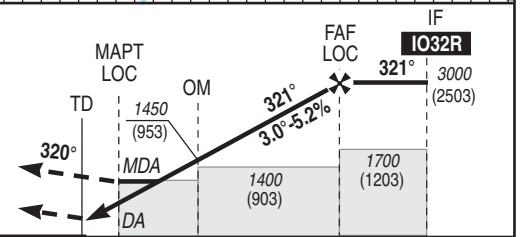
ATIS BLAGNAC : 123.130 APP : TOULOUSE Approche / Approach 129.305 (1) - 125.180 (2) - 124.975 (s) BLAGNAC Approche / Approach 121.105 TWR : BLAGNAC Tour / Tower 118.105	(1) Secteur Est / East sector (2) Secteur Ouest / West sector	RNAV1 GNSS seulement / only	ILS - DME TD 108.35 RDH : 50	VAR 2°E (2025)
---	--	--------------------------------	------------------------------------	----------------------



TA : 5000

API : Monter vers **TOU**, puis vers **BO614** en montée vers **4000** (3503) **MAX**, puis vers **BO616**, en montée vers **5000** (4503) **MNM**, puis vers **BO618**, puis vers **SULIT** ou suivre les instructions du contrôle. Palier d'accélération non étudié.

Missed APCH : Climb to **TOU** then to **BO614** up to **4000** (3503) **MAX**, then to **BO616** climbing up to **5000** (4503) **MNM**, then to **BO618**, then to **SULIT** or follow ATC instructions. Acceleration level not studied.



THR ← (NM)
TD ← (NM)

MNM AD : distances verticales en pieds, RVR et VIS en mètres / vertical distances in feet, RVR and VIS in metres. REF HGT : ALT THR

CAT	ILS Z			LOC Z + DME TD			MVL / Circling (1)		DME TD NM	2	3	4	5	6	7
	DA (H)	RVR	OCH CAT 1	MDA (H)	RVR	OCH	MDA (H)	VIS							
A			191		1500		1030 (530)	1500	ALT	1130	1450	1770	2090	2410	2730
B			203		1500		1060 (560)	1600	(HGT)	(633)	(953)	(1273)	(1593)	(1913)	(2233)
C	750 (250)	1300	212	940 (440)	2000	439	1420 (920)	2400							
D			222		2000		1420 (920)	3600							
DL			222												

Observations / Remarks : (1) MVL interdites au Nord-Est de la piste / Circling prohibited North-East of RWY.
Panne de guidage GNSS durant l'approche / GNSS guidance loss during approach : voir/see AIP ENR 1.5.

FAP/FAF - THR	7.7 NM	70 kt	85 kt	100 kt	115 kt	130 kt	160 kt	185 kt
VSP (ft/min)		6 min 36	5 min 26	4 min 37	4 min 01	3 min 33	2 min 53	2 min 30

Non disponible / Not available