

APPROCHE AUX INSTRUMENTS

TOULOUSE BLAGNAC

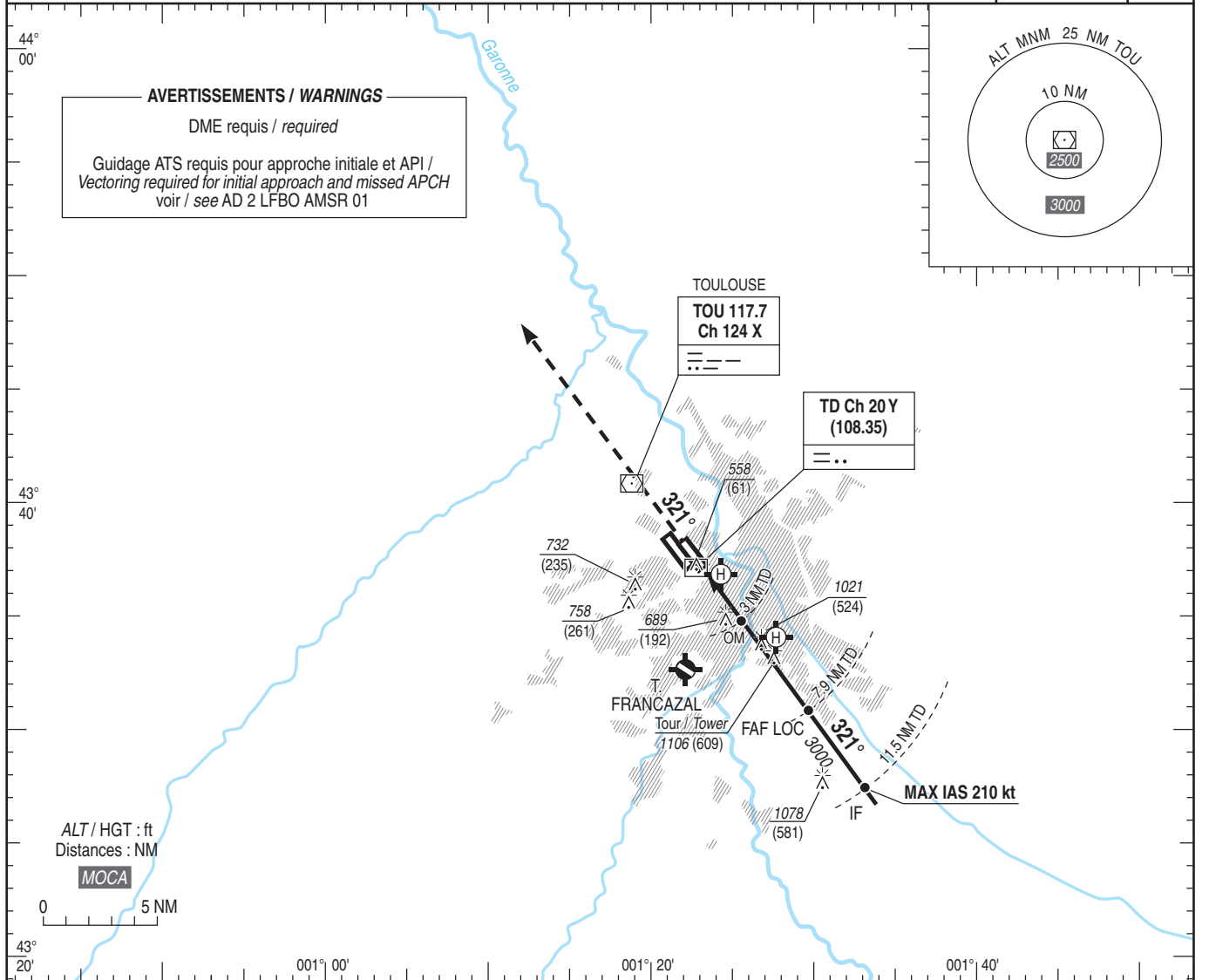
Instrument approach

CAT A B C D

ALT AD : 499, THR : 497 (19 hPa)

FNA ILS Y ou/ or LOC Y RWY 32R

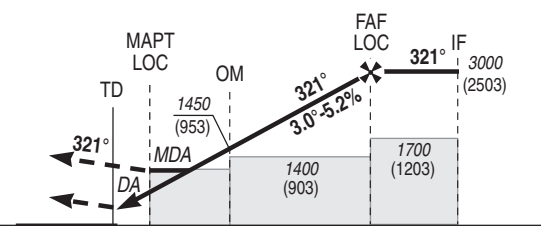
ATIS BLAGNAC : 123.130 APP : TOULOUSE Approche / Approach 129.305 (1) - 125.180 (2) - 124.975 (s) BLAGNAC Approche / Approach 121.105 TWR : BLAGNAC Tour / Tower 118.105	(1) Secteur Est / East sector (2) Secteur Ouest / West sector	ILS - DME TD 108.35 RDH : 50	VAR 2°E (2025)
--	--	--	-----------------------------



TA : 5000

API : Monter **dans l'axe** (RM 321°) jusqu'à **4000** (3503) et suivre instructions du contrôle. Palier d'accélération non étudié.

Missed APCH : Climb **straight ahead** (MAG 321°) up to **4000** (3503) and follow ATC instructions. Acceleration level not studied.



THR ← (NM)	0.8	2.8	7.7	11.3
TD ← (NM)	0.2	1	3	7.9

MNM AD : distances verticales en pieds, RVR et VIS en mètres / vertical distances in feet, RVR and VIS in metres. REF HGT : ALT THR

CAT	ILS Y		LOC Y + DME TD			MVL / Circling (1)		DME TD	NM	ALT (HGT)	
	DA (H)	RVR	MDA (H)	RVR	OCH	MDA (H)	VIS				
A	750 (250)	1300	191	1500	439	1030 (530)	1500	2	1130	633	
B			OCH CAT 1			1500	1060 (560)	1600	3	1450	953
C			212			2000	1420 (920)	2400	4	1770	1273
D			222			2000	1420 (920)	3600	5	2090	1593
DL			222					6	2410	1913	
								7	2730	2233	

Observations / Remarks :
(1) MVL interdites au Nord-Est de la piste / Circling prohibited North-East of RWY.

FAP/FAF - THR	7.7 NM	70 kt 6 min 36	85 kt 5 min 26	100 kt 4 min 37	115 kt 4 min 01	130 kt 3 min 33	160 kt 2 min 53	185 kt 2 min 30
VSP (ft/min)		Non disponible / Not available						