

APPROCHE AUX INSTRUMENTS

TOULOUSE BLAGNAC

Instrument approach

CAT A B C D

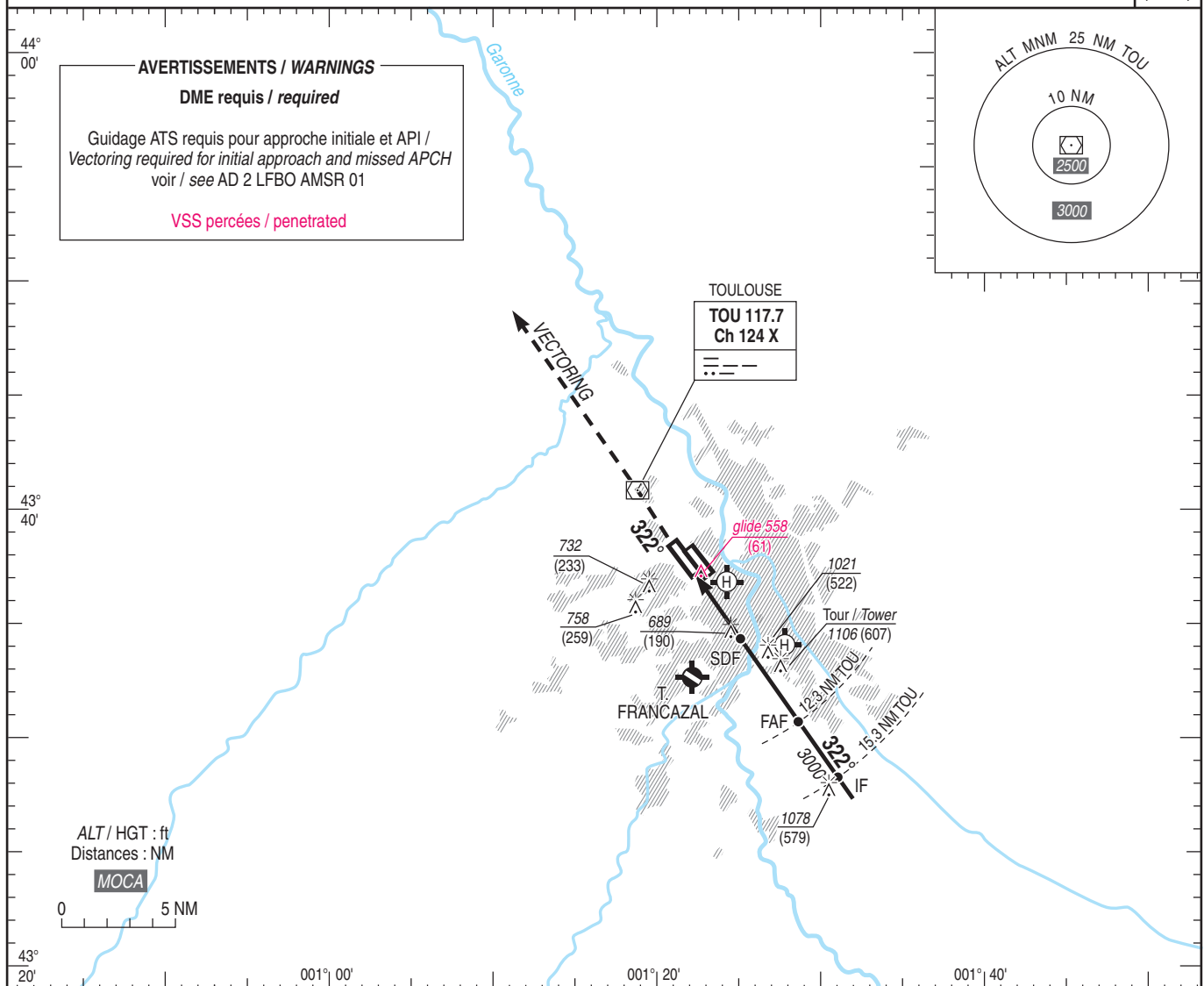
ALT AD : 499 (18 hPa), THR : 497

FNA VOR RWY 32L

ATIS BLAGNAC : 123.130
 APP : TOULOUSE Approche / Approach 129.305 (1) - 125.180 (2) - 124.975 (s)
 BLAGNAC Approche / Approach 121.105
 TWR : BLAGNAC Tour / Tower 118.105

(1) Secteur Est / East sector
 (2) Secteur Ouest / West sector

VAR
2°E
(2025)

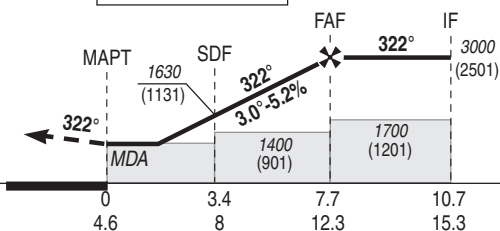


TA : 5000

API : Monter sur **R 142 TOU** (322°) jusqu'à **4000** (3501) et suivre instructions du contrôle.
 Palier d'accélération non étudié.

APCH non dans l'axe
APCH out of RWY axis

Missed APCH : Climb **R 142 TOU** (322°) up to **4000** (3501) and follow ATC instructions.
 Acceleration level not studied.



THR ← (NM)
 TOU ← (NM)

MNM AD : distances verticales en pieds, RVR et VIS en mètres / vertical distances in feet, RVR and VIS in metres.

REF HGT : ALT AD

CAT	VOR + DME TOU			MVL / Circling (1)		DMETOU								
	MDA (H)	RVR	OCH	MDA (H)	VIS	NM	6	7	8	9	10	11	12	
A	940 (440)	1500	437	1030 (530)	1500	ALT	990	1310	1630	1950	2270	2590	2900	
B		1500		1060 (560)	1600	(HGT)	(491)	(811)	(1131)	(1451)	(1771)	(2091)	(2401)	
C		2000		1340 (840)	2400									
D		2000		1420 (920)	3600									

Observations/Remarks : (1) MVL interdites au Nord-Est de la piste / Circling prohibited North-East of RWY.

FAP - MAPT	7.3 NM	70 kt	85 kt	100 kt	115 kt	130 kt	160 kt	185 kt
		6 min 36	5 min 26	4 min 37	4 min 01	3 min 33	2 min 53	2 min 30
VSP (ft/min)		Non disponible / Not available						