

**APPROCHE AUX INSTRUMENTS**

**TOULOUSE BLAGNAC**

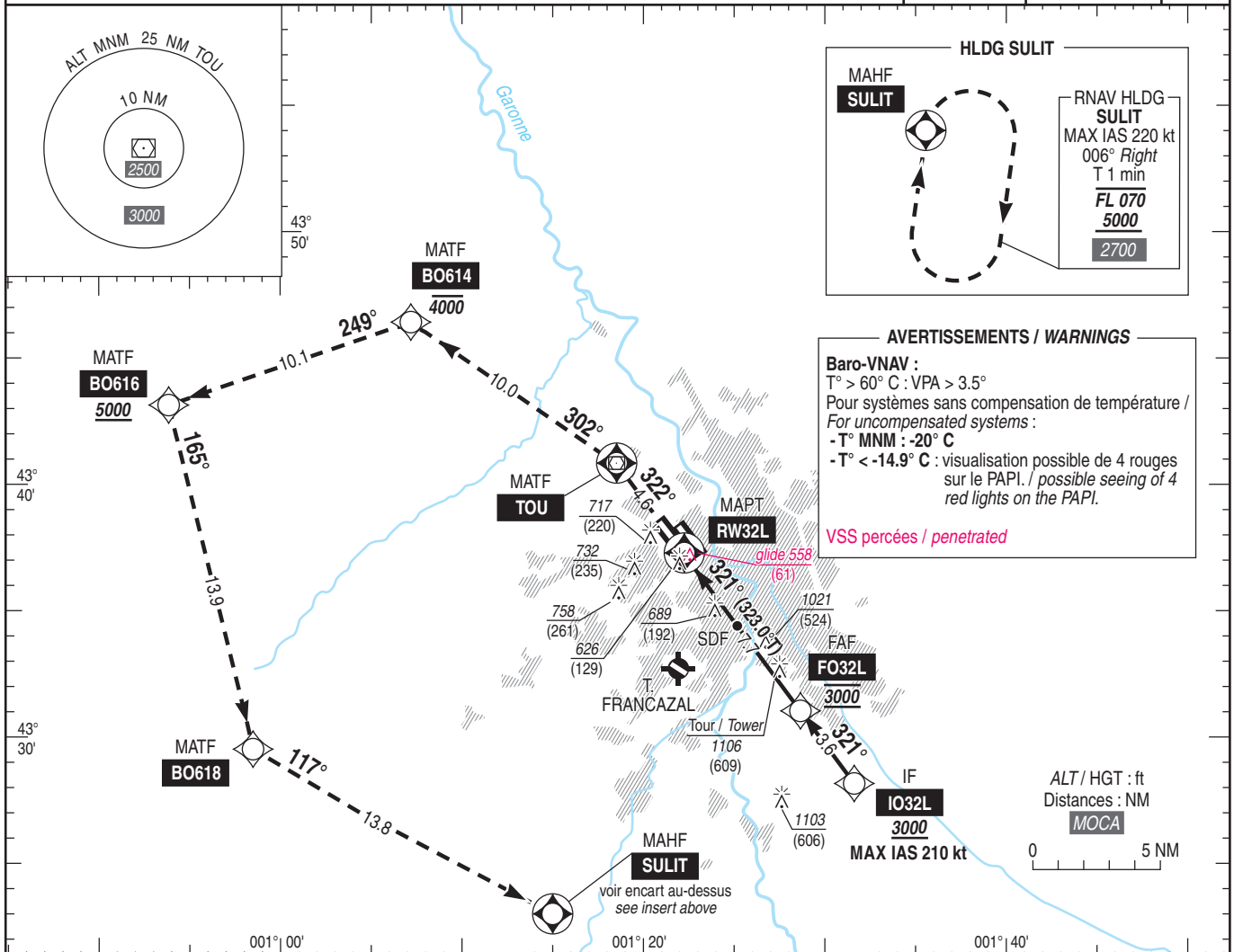
Instrument approach

CAT A B C D

ALT AD : 499, THR : 497 (19 hPa)

FNA RNP RWY 32L

<b>ATIS</b> BLAGNAC : 123.130 <b>APP</b> : TOULOUSE Approche / Approach 129.305 (1) - 125.180 (2) - 124.975 (s) BLAGNAC Approche / Approach 121.105 <b>TWR</b> : BLAGNAC Tour / Tower 118.105	(1) Secteur Est / East sector (2) Secteur Ouest / West sector	<b>RNP APCH</b>	<b>EGNOS</b> Ch 57202 E32A TCH : 50	<b>VAR</b> 2°E (2025)
--	--	-----------------	--	-----------------------------



**AVERTISSEMENTS / WARNINGS**

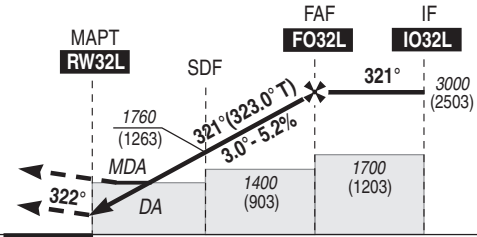
**Baro-VNAV :**  
 T° > 60° C : VPA > 3.5°  
 Pour systèmes sans compensation de température /  
 For uncompensated systems :  
 - T° MNM : -20° C  
 - T° < -14.9° C : visualisation possible de 4 rouges sur le PAPI. / possible seeing of 4 red lights on the PAPI.

VSS percées / penetrated

TA : 5000

API : Monter vers **TOU**, puis vers **BO614** en montée vers **4000** (3503) **MAX**, puis vers **BO616**, en montée vers **5000** (4503) **MNM**, puis vers **BO618**, puis vers **SULIT** ou suivre les instructions du contrôle. Palier d'accélération non étudié.

Missed APCH : Climb to **TOU** then to **BO614** up to **4000** (3503) **MAX**, then to **BO616** climbing up to **5000** (4503) **MNM**, then to **SULIT** or follow ATC instructions. Acceleration level not studied.



THR ← (NM)

MNM AD : distances verticales en pieds, RVR et VIS en mètres / vertical distances in feet, RVR and VIS in metres. REF HGT : ALT THR

CAT	LPV			LNAV/VNAV			LNAV			MVL / Circling <sup>(1)</sup>		DIST RW32L
	DA (H)	RVR	OCH	DA (H)	RVR	OCH	MDA (H)	RVR	OCH	MDA (H)	VIS	
A			191	860 (360)	1500	259		1500		1030 (530)	1500	NM 2 3 4 5 6 7 ALT 1180 1500 1820 2140 2460 2780 (HGT) (683) (1003) (1323) (1643) (1963) (2283)
B			203	870 (380)	1500	271	940 (440)	1500	439	1060 (560)	1600	
C	750 (250)	1300	211	880 (380)	1700	279		2000		1340 (850)	2400	
D			222	890 (390)	1800	289		2000		1420 (920)	3600	
DL			222									

Observations/Remarks : (1) MVL interdites au Nord-Est de la piste / Circling prohibited North-East RWY.  
 Panne de guidage GNSS durant l'approche / GNSS guidance loss during approach : voir/see AIP ENR 1.5.

FAF - MAPT	7.71 NM	70 kt	85 kt	100 kt	115 kt	130 kt	160 kt	185 kt
VSP (ft/min)		6 min 36	5 min 26	4 min 37	4 min 01	3 min 33	2 min 53	2 min 30
		370	450	530	610	685	845	980