

APPROCHE AUX INSTRUMENTS

TOULOUSE BLAGNAC

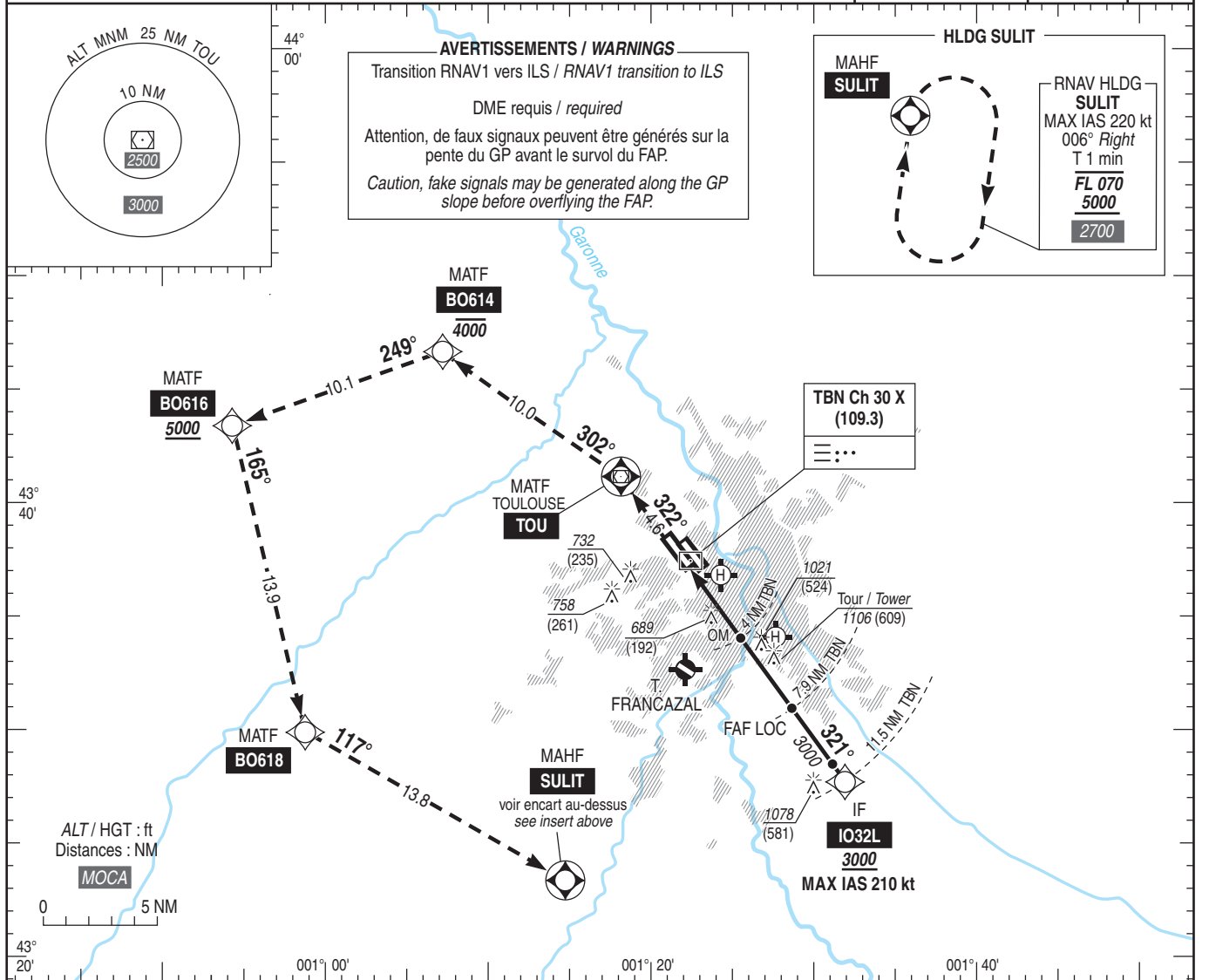
Instrument approach

CAT A B C D

ALT AD : 499, THR : 497 (19 hPa)

FNA ILS Z ou/or LOC Z RWY 32L

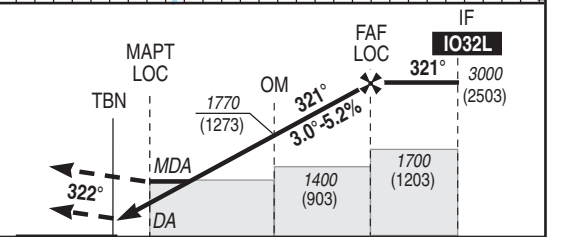
ATIS BLAGNAC : 123.130 APP : TOULOUSE Approche / Approach 129.305 (1) - 125.180 (2) - 124.975 (s) BLAGNAC Approche / Approach 121.105 TWR : BLAGNAC Tour / Tower 118.105	(1) Secteur Est / East sector (2) Secteur Ouest / West sector	RNAV1 GNSS seulement / only	ILS - DME TBN 109.3 RDH : 50	VAR 2°E (2025)
---	--	---------------------------------------	--	----------------------



TA : 5000

API : Monter vers **TOU**, puis vers **BO614** en montée vers **4000 (3503) MAX**, puis vers **BO616**, en montée vers **5000 (4503) MNM**, puis vers **BO618**, puis vers **SULIT** ou suivre les instructions du contrôle. Palier d'accélération non étudié.

Missed APCH : Climb to **TOU** then to **BO614** up to **4000 (3503) MAX**, then to **BO616** climbing up to **5000 (4503) MNM**, then to **BO618**, then to **SULIT** or follow ATC instructions. Acceleration level not studied.



THR ← (NM)	0.8	3.8	7.7	11.3
TBN ← (NM)	0.2	1	4	7.9

MNM AD : distances verticales en pieds, RVR et VIS en mètres / vertical distances in feet, RVR and VIS in metres. REF HGT : ALT THR

CAT	ILS Z			LOC Z + DME TBN			MVL / Circling (1)		DME TBN	2	3	4	5	6	7
	DA (H)	RVR	OCH	MDA (H)	RVR	OCH	MDA (H)	VIS							
A	750 (250)	1300	191	940 (440)	1500	439	1030 (530)	1500	NM	1130	1450	1770	2090	2410	2730
B			203				1060 (560)	1600	ALT	(633)	(953)	(1273)	(1593)	(1913)	(2233)
C			211				1340 (850)	2400	(HGT)						
D			222				1420 (920)	3600							
DL			222												

Observations / Remarks :
 (1) MVL interdites au Nord-Est de la piste / Circling prohibited North-East of RWY.
 Panne de guidage GNSS durant l'approche / GNSS guidance loss during approach : voir/see AIP ENR 1.5.

FAP/FAF - THR	7.7 NM	70 kt	85 kt	100 kt	115 kt	130 kt	160 kt	185 kt
VSP (ft/min)		6 min 36	5 min 26	4 min 37	4 min 01	3 min 33	2 min 53	2 min 30

Non disponible / Not available