

APPROCHE AUX INSTRUMENTS

TOULOUSE BLAGNAC

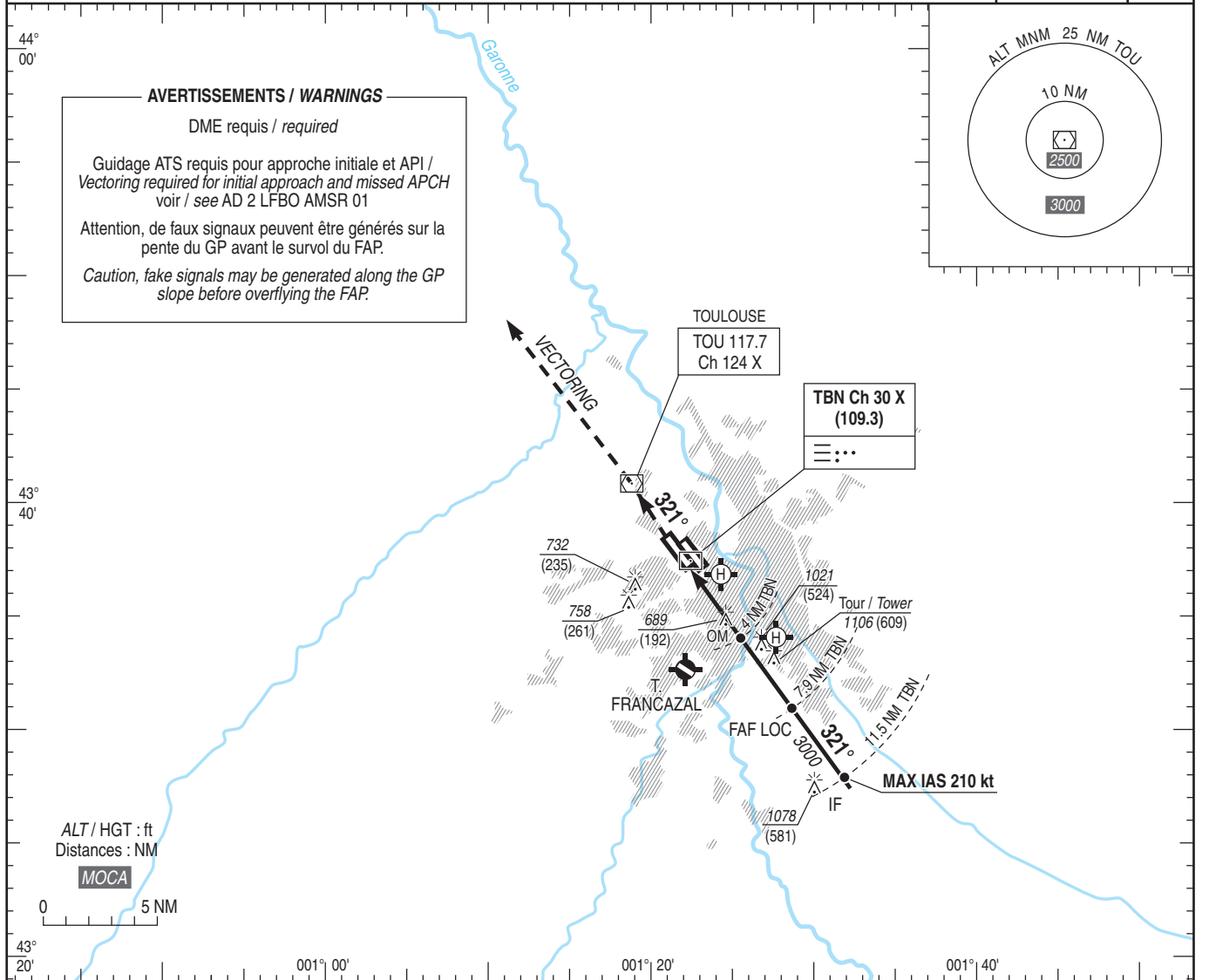
Instrument approach

CAT A B C D

ALT AD : 499, THR : 497 (19 hPa)

FNA ILS Y ou/or LOC Y RWY 32L

ATIS BLAGNAC : 123.130 APP : TOULOUSE Approche / Approach 129.305 (1) - 125.180 (2) - 124.975 (s) BLAGNAC Approche / Approach 121.105 TWR : BLAGNAC Tour / Tower 118.105	(1) Secteur Est / East sector (2) Secteur Ouest / West sector	ILS - DME TBN 109.3 RDH : 50	VAR 2°E (2025)
--	--	--	-----------------------------



TA : 5000

API : Monter **dans l'axe** (321°) jusqu'à **4000** (3503) et suivre instructions du contrôle. Palier d'accélération non étudié.

Missed APCH : Climb **straight ahead** (321°) up to **4000** (3503) and follow ATC instructions. Acceleration level not studied.

THR ← (NM)	0.8	3.8	7.7	11.3
TBN ← (NM)	0.2	1	4	11.5

MNM AD : distances verticales en pieds, RVR et VIS en mètres / vertical distances in feet, RVR and VIS in metres. REF HGT : ALT THR

CAT	ILS Y			LOC Y + DME TBN			MVL / Circling (1)		DME TBN				
	DA (H)	RVR	OCH	MDA (H)	RVR	OCH	MDA (H)	VIS					
A			191		1500		1030 (530)	1500	NM ALT (HGT)				
B			203	940 (440)	1500	439	1060 (560)	1600					
C	750 (250)	1300	211							1340 (850)	2400		
D			222									1420 (920)	3600
D			222										
DL			222										

2 1130 (633)
3 1450 (953)
4 1770 (1273)
5 2090 (1593)
6 2410 (1913)
7 2730 (2233)

Observations / Remarks :
(1) MVL interdites au Nord-Est de la piste / Circling prohibited North-East of RWY.

FAP/FAF - THR	7.7 NM	70 kt 6 min 36	85 kt 5 min 26	100 kt 4 min 37	115 kt 4 min 01	130 kt 3 min 33	160 kt 2 min 53	185 kt 2 min 30
VSP (ft/min)		Non disponible / Not available						