

**APPROCHE AUX INSTRUMENTS**

**TOULOUSE BLAGNAC**

Instrument approach

CAT A B C D

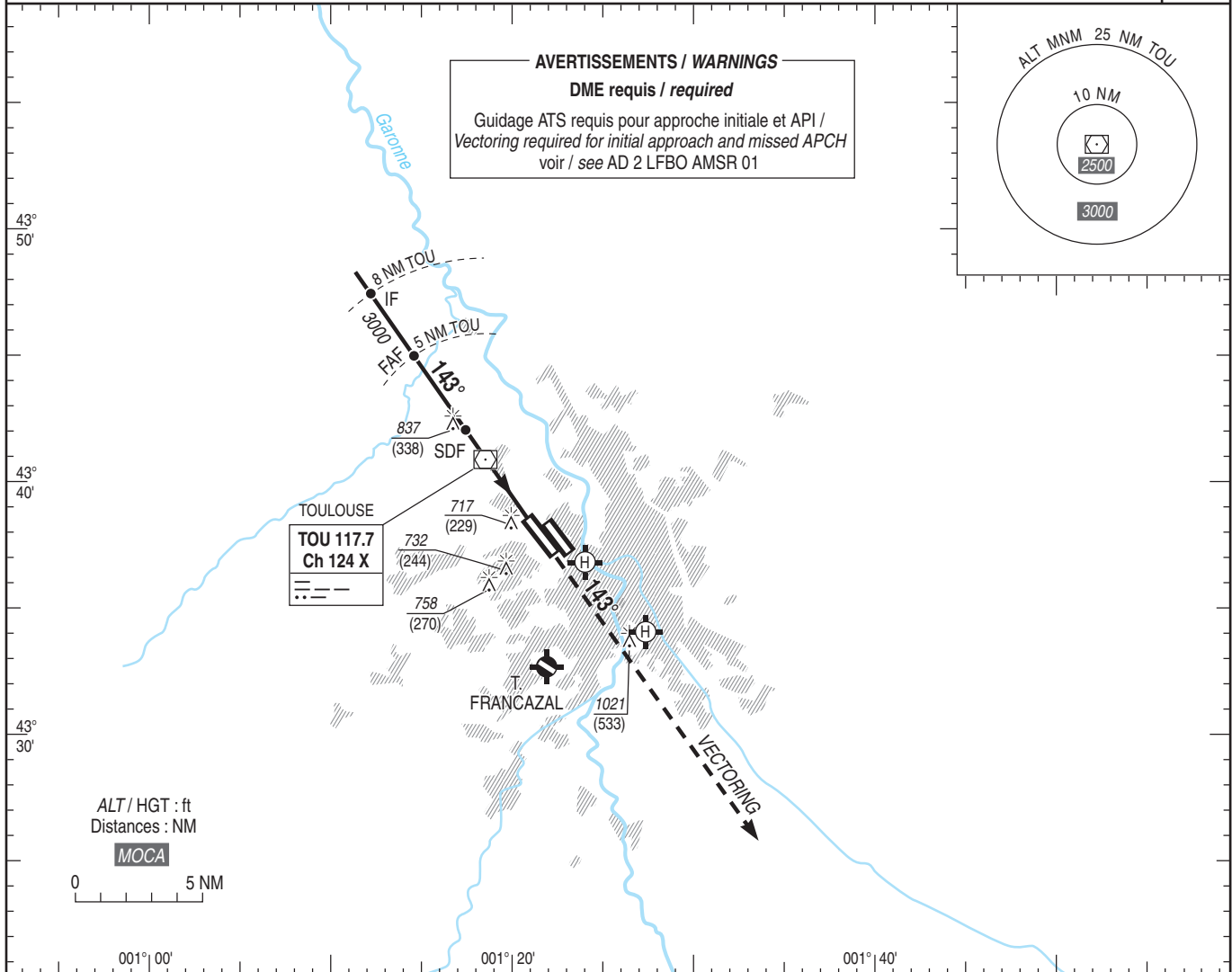
ALT AD : 499, **THR : 488 (18 hPa)**

FNA VOR RWY 14R

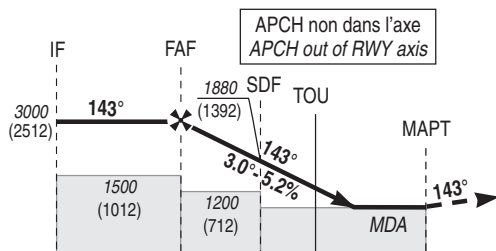
**ATIS** BLAGNAC : 123.130  
**APP** : TOULOUSE Approche / Approach 129.305 (1) - 125.180 (2) - 124.975 (s)  
BLAGNAC Approche / Approach 121.105  
**TWR** : BLAGNAC Tour / Tower 118.105

(1) Secteur Est / East sector  
(2) Secteur Ouest / West sector

**VAR**  
2°E  
(2025)



TA : 5000



API : Monter sur **R 143 TOU (143°)** jusqu'à **4000 (3512)** et suivre les instructions du CTL. Palier d'accélération non étudié.

Missed APCH : Climb **R 143 TOU (143°)** up to **4000 (3512)** and follow ATC instructions. Acceleration level not studied.

→ THR (NM)	10.7	7.7	4.2	2.7	0
→ TOU (NM)	8	5	1.5	0	2.7

MNM AD : distances verticales en pieds, RVR et VIS en mètres / vertical distances in feet, RVR and VIS in metres.

REF HGT : ALT THR

CAT	VOR + DME TOU			MVL / Circling (1)		DME TOU								
	MDA (H)	RVR	OCH	MDA (H)	VIS	NM	5	4	3	2	1	0	1	
A	970 (480)	1500	475	1030 (540)	1500	ALT	3000	2680	2360	2040	1720	1410	1090	
B				1060 (570)	1600	(HGT)	(2512)	(2192)	(1872)	(1552)	(1232)	(922)	(602)	
C				1340 (860)	2400									
D				1420 (930)	3600									

Observations/Remarks : (1) MVL interdites au Nord-Est de la piste / Circling prohibited North-East of RWY.

TOU - MAPT	2.7 NM	70 kt 2 min 19	85 kt 1 min 55	100 kt 1 min 37	115 kt 1 min 25	130 kt 1 min 15	160 kt 1 min 01	185 kt 0 min 53
VSP (ft/min)		Non disponible / Not available						