

**APPROCHE AUX INSTRUMENTS**

**TOULOUSE BLAGNAC**

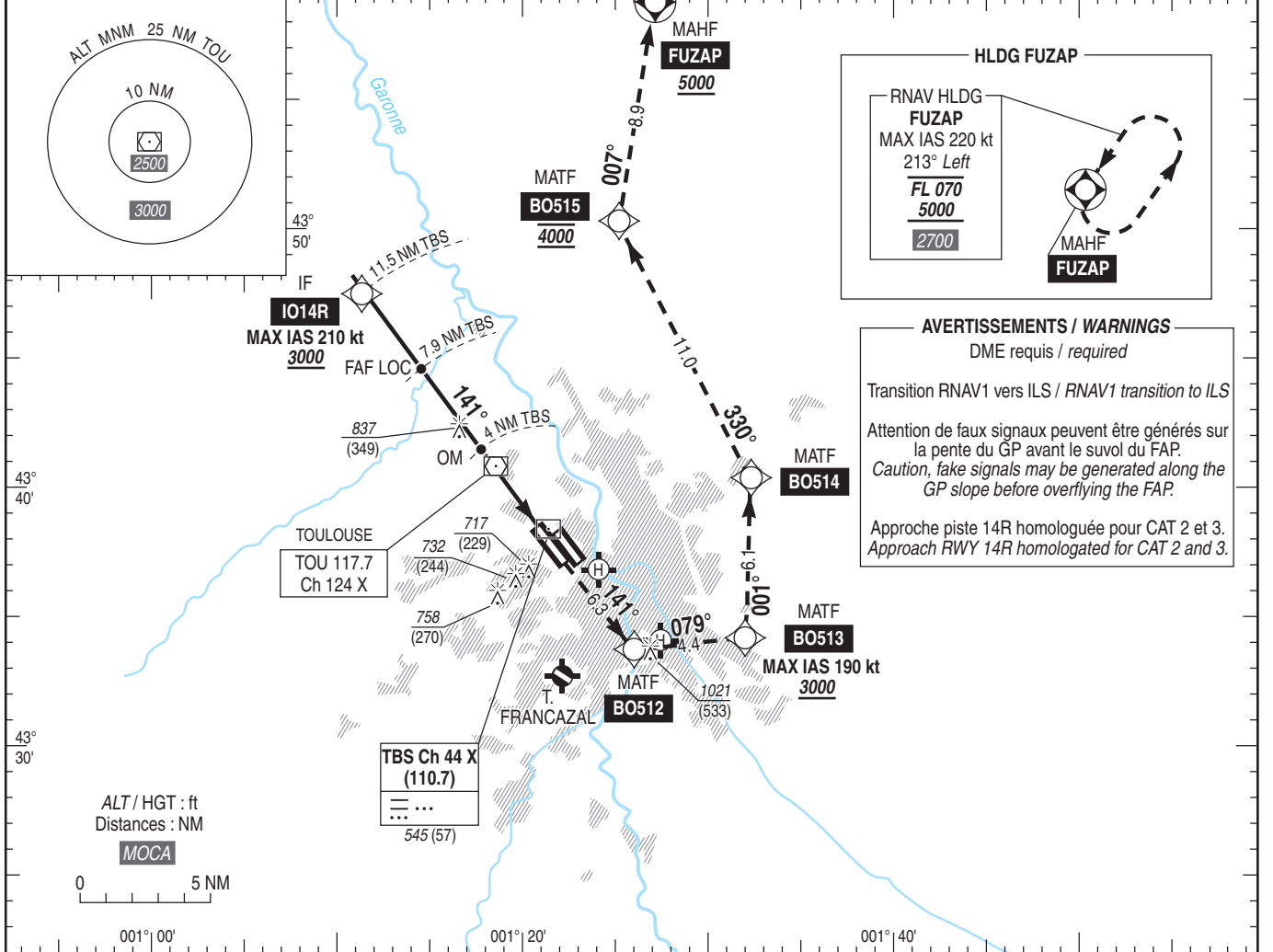
Instrument approach

CAT A B C D

ALT AD : 499, THR : 488 (18 hPa)

FNA ILS Z CAT I ou/or CAT II et/and CAT III ou/or LOC Z RWY 14R

<b>ATIS</b> BLAGNAC : 123.130 <b>APP</b> : TOULOUSE Approche / Approach 129.305 (1) - 125.180 (2) - 124.975 (s) BLAGNAC Approche / Approach 121.105 <b>TWR</b> : BLAGNAC Tour / Tower 118.105	(1) Secteur Est / East sector (2) Secteur Ouest / West sector	<b>RNAV1</b> GNSS seulement / only	<b>ILS - DME</b> <b>TBS 110.7</b> RDH : 56	<b>VAR</b> 2°E (2025)
--	--	---------------------------------------	--	-----------------------------



**HLDG FUZAP**

RNAV HLDG  
**FUZAP**  
 MAX IAS 220 kt  
 213° Left  
**FL 070**  
**5000**  
 2700

**AVERTISSEMENTS / WARNINGS**  
 DME requis / required

Transition RNAV1 vers ILS / RNAV1 transition to ILS

Attention de faux signaux peuvent être générés sur la pente du GP avant le suvol du FAF.  
 Caution, fake signals may be generated along the GP slope before overflying the FAF.

Approche piste 14R homologuée pour CAT 2 et 3.  
 Approach RWY 14R homologated for CAT 2 and 3.

<b>TA : 5000</b>	IF	FAF LOC	OM	MAPT LOC	TBS
	<b>IO14R</b>				
	3000 (2512)	141°	1760 (1272)	141°	141°
	1500 (1012)	3.0°-5.2%	1200 (712)	MDA	DA
→ THR (NM)	11.3	7.7	3.8	0.8	
→ TBS (NM)	11.5	7.9	4	1 0.2	

API : Monter vers **BO512** puis vers **BO513** à **3000** (2512) MNM (MAX IAS 190 kt), puis vers **BO514**, puis vers **BO515** à **4000** (3512), puis vers **FUZAP** à **5000** (4512) MNM ou suivre les instructions du CTL.  
 Palier d'accélération non étudié.

Missed APCH : Climb to **BO512** then to **BO513** up to **3000** (2512) MNM (MAX IAS 190 kt), then to **BO514**, then to **BO515** at **4000** (3512), then to **FUZAP** up to **5000** (4512) MNM or proceed according to ATC.  
 Acceleration level not studied.

MNM AD : distances verticales en pieds, RVR et VIS en mètres / vertical distances in feet, RVR and VIS in metres. REF HGT : ALT THR

CAT	ILS Z		LOC Z + DME TBS			MVL / Circling (1)	
	DA (H)	RVR	MDA (H)	RVR	OCH	MDA (H)	VIS
A	690 (200)	550	890 (400)	1100	398	1030 (540)	1500
B						1060 (570)	1600
C						1340 (860)	2400
D						1420 (930)	3600
DL							

**DME TBS**

NM	7	6	5	4	3	2
ALT	2720	2400	2080	1760	1440	1120
(HGT)	(2232)	(1912)	(1592)	(1272)	(952)	(632)

Observations/Remarks :

(1) MVL interdites au Nord-Est de la piste / Circling prohibited North-East of RWY.  
 Panne de guidage GNSS durant l'approche / GNSS guidance loss during approach : voir/see AIP ENR 1.5.

FAP/FAF - THR	7.7 NM	70 kt	85 kt	100 kt	115 kt	130 kt	160 kt	185 kt
VSP (ft/min)		6 min 37	5 min 27	4 min 38	4 min 01	3 min 34	2 min 54	2 min 30

Non disponible / Not available