

**APPROCHE AUX INSTRUMENTS**

**TOULOUSE BLAGNAC**

Instrument approach

CAT A B C D

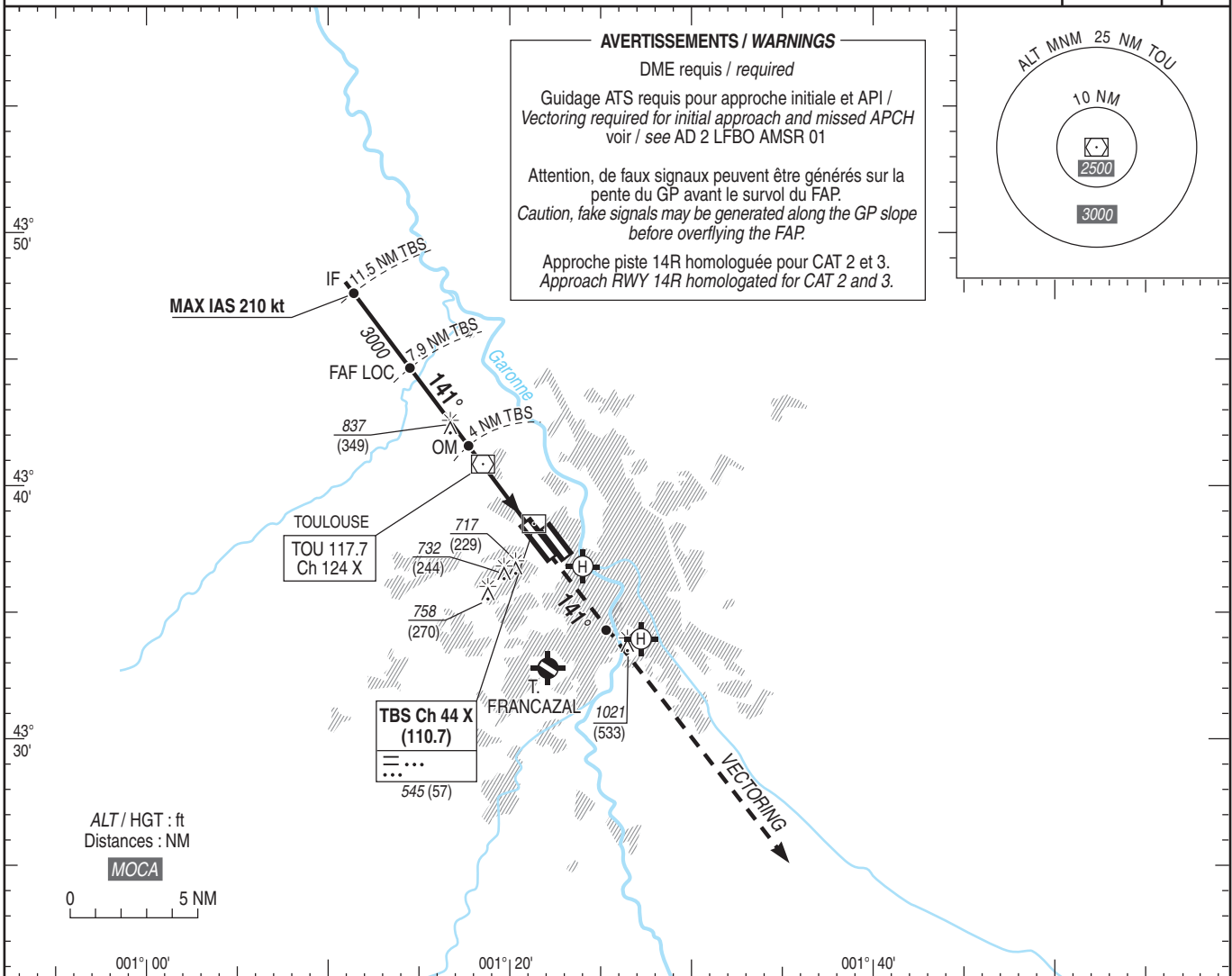
ALT AD : 499, THR : 488 (18 hPa)

FNA ILS Y CAT I ou/or CAT II et/and CAT III ou/or LOC Y RWY 14R

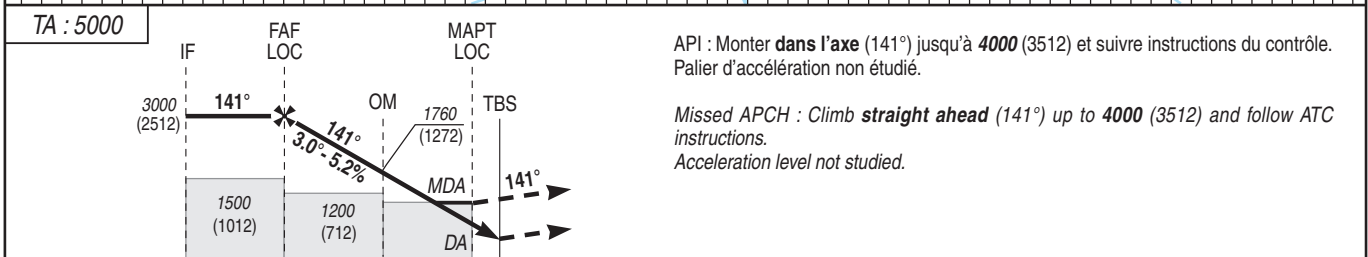
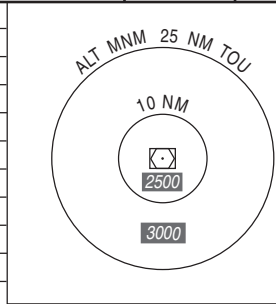
ATIS BLAGNAC : 123.130  
APP : TOULOUSE Approche / Approach 129.305 (1) - 125.180 (2) - 124.975 (3)  
BLAGNAC Approche / Approach 121.105  
TWR : BLAGNAC Tour / Tower 118.105

(1) Secteur Est / East sector  
(2) Secteur Ouest / West sector

<b>ILS - DME</b>	VAR
<b>TBS 110.7</b>	2°E
RDH : 56	(2025)



**AVERTISSEMENTS / WARNINGS**  
DME requis / required  
Guidage ATS requis pour approche initiale et API /  
Vectoring required for initial approach and missed APCH  
voir / see AD 2 LFBO AMSR 01  
Attention, de faux signaux peuvent être générés sur la  
pente du GP avant le survol du FAF.  
Caution, fake signals may be generated along the GP slope  
before overflying the FAF.  
Approche piste 14R homologuée pour CAT 2 et 3.  
Approach RWY 14R homologated for CAT 2 and 3.



→ THR (NM)	11.3	7.7	3.8	0.8
→ TBS (NM)	11.5	7.9	4	1 0.2

MNM AD : distances verticales en pieds, RVR et VIS en mètres / vertical distances in feet, RVR and VIS in metres. REF HGT : ALT THR

CAT	ILS Y				LOC Y + DME TBS			MVL / Circling (1)		DME TBS
	DA (H)	RVR	OCH CAT 1	OCH CAT 2	MDA (H)	RVR	OCH	MDA (H)	VIS	
A	690 (200)	550	148	53	890 (400)	1100	398	1030 (540)	1500	NM 7 6 5 4 3 2 ALT 2720 2400 2080 1760 1440 1120 (HGT) (2232) (1912) (1592) (1272) (952) (632)
B			160	65				1060 (570)	1600	
C			173	80				1340 (860)	2400	
D			187	97				1420 (930)	3600	
DL			189	100				-	-	

Observations / Remarks :  
(1) MVL interdites au Nord-Est de la piste / Circling prohibited North-East of RWY.

FAP/FAF - THR	7.7 NM	70 kt	85 kt	100 kt	115 kt	130 kt	160 kt	185 kt
VSP (ft/min)		6 min 37	5 min 27	4 min 38	4 min 01	3 min 34	2 min 54	2 min 30
		Non disponible / Not available						