

APPROCHE AUX INSTRUMENTS

TOULOUSE BLAGNAC

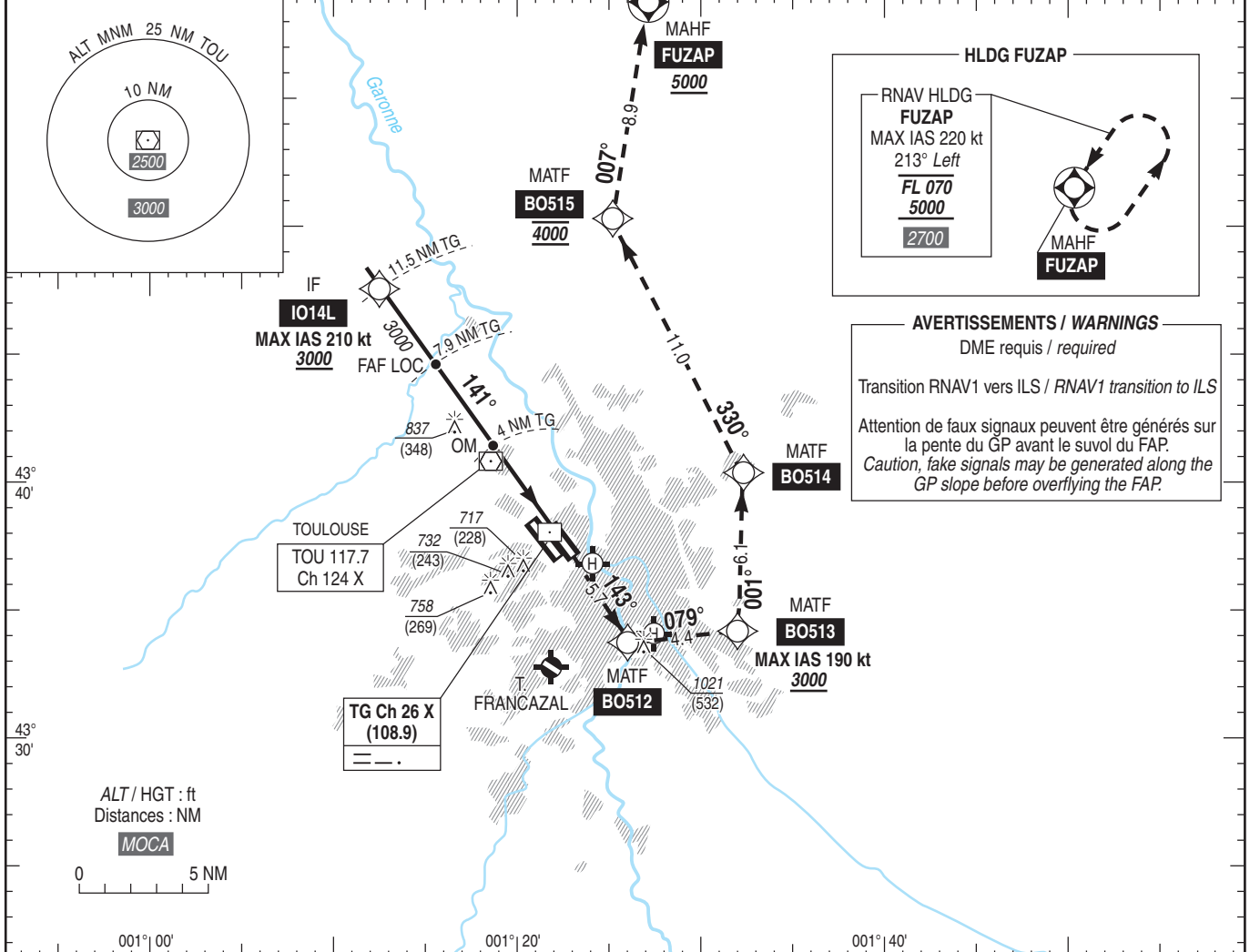
Instrument approach

CAT A B C D

ALT AD : 499, THR : 489 (18 hPa)

FNA ILS Z ou/or LOC Z RWY 14L

ATIS BLAGNAC : 123.130 APP : TOULOUSE Approche / Approach 129.305 (1) - 125.180 (2) - 124.975 (s) BLAGNAC Approche / Approach 121.105 TWR : BLAGNAC Tour / Tower 118.105	(1) Secteur Est / East sector (2) Secteur Ouest / West sector	RNAV 1 GNSS seulement / only	ILS - DME TG 108.9 RDH : 50	VAR 2°E (2025)
--	--	--	--	-----------------------------



HLDG FUZAP

RNAV HLDG
FUZAP
 MAX IAS 220 kt
 213° Left
 FL 070
 5000
 2700

AVERTISSEMENTS / WARNINGS
 DME requis / required

Transition RNAV1 vers ILS / RNAV1 transition to ILS

Attention de faux signaux peuvent être générés sur la pente du GP avant le survol du FAF.
 Caution, fake signals may be generated along the GP slope before overflying the FAF.

TA : 5000	IF	FAF LOC	OM	MATP LOC	TG
	IO14L				
	3000 (2511)	141°	3.0°-5.2%	1760 (1271)	143°
				MDA	DA

API : Monter vers **BO512** puis vers **BO513** à 3000 (2511) MNM (MAX IAS 190 kt), puis vers **BO514**, puis vers **BO515** à 4000 (3511), puis vers **FUZAP** à 5000 (4511) MNM ou suivre les instructions du CTL. Palier d'accélération non étudié.

Missed APCH : Climb to **BO512** then to **BO513** up to 3000 (2511) MNM (MAX IAS 190 kt), then to **BO514**, then to **BO515** at 4000 (3511), then to **FUZAP** up to 5000 (4511) MNM or proceed according to ATC. Acceleration level not studied.

→ THR (NM)	11.3	7.7	3.8	0.8
→ TG (NM)	11.5	7.9	4	1 0.2

MNM AD : distances verticales en pieds, RVR et VIS en mètres / vertical distances in feet, RVR and VIS in metres. REF HGT : ALT THR

CAT	ILS Z			LOC Z + DME TG			MVL / Circling ⁽¹⁾	
	DA (H)	RVR	OCH CAT 1	MDA (H)	RVR	OCH	MDA (H)	VIS
A			157				1030 (540)	1500
B			166				1060 (570)	1600
C	690 (200)	550	178	910 (420)	1200	412	1420 (930)	2400
D			189				1420 (930)	3600
L			193					

DME TG							
NM	7	6	5	4	3	2	
ALT	2720	2400	2080	1760	1450	1130	
(HGT)	(2231)	(1911)	(1591)	(1271)	(961)	(641)	

Observations/Remarks :
 (1) MVL interdites au Nord-Est de la piste / Circling prohibited North-East of RWY.
 Panne de guidage GNSS durant l'approche / GNSS guidance loss during approach : voir/see AIP ENR 1.5.

FAP/FAF - THR	7.7 NM	70 kt	85 kt	100 kt	115 kt	130 kt	160 kt	185 kt
VSP (ft/min)		6 min 37	5 min 27	4 min 38	4 min 02	3 min 34	2 min 54	2 min 30