

**APPROCHE AUX INSTRUMENTS**

**TOULOUSE BLAGNAC**

Instrument approach

CAT A B C D

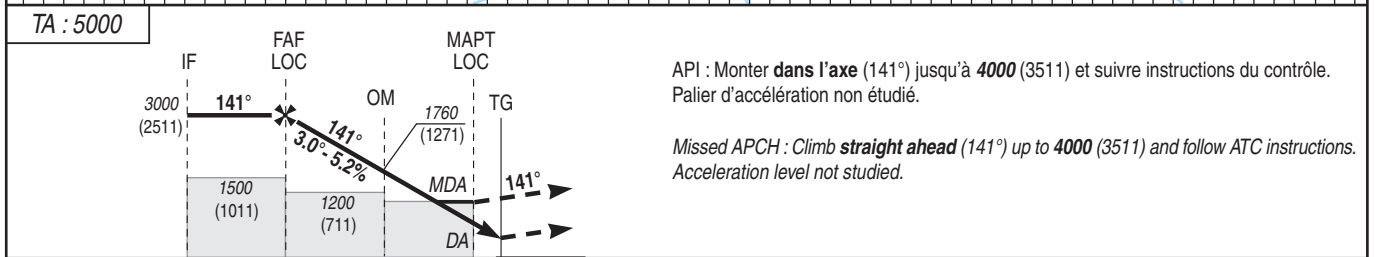
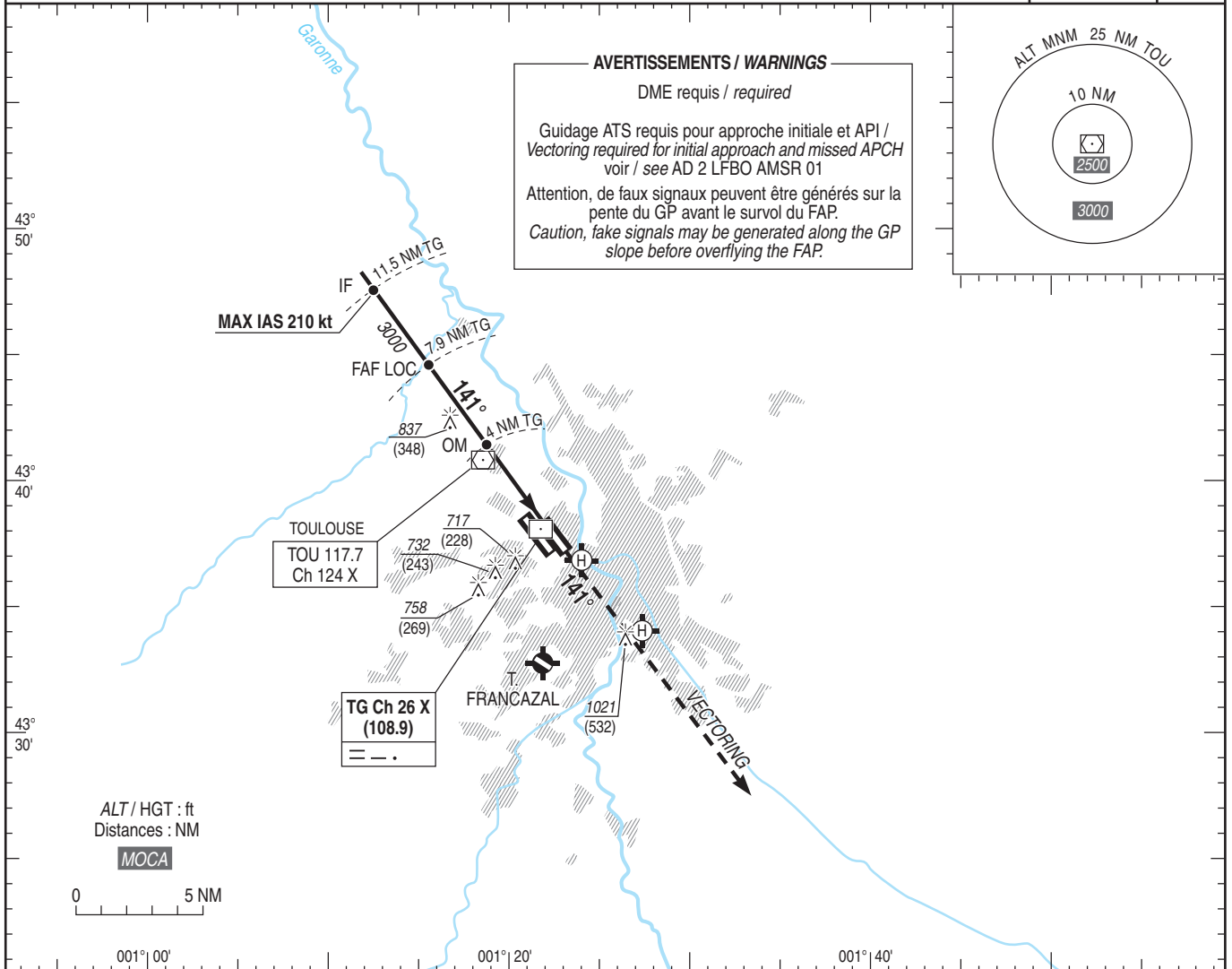
ALT AD : 499, THR : 489 (18 hPa)

FNA ILS Y ou/or LOC Y RWY 14L

ATIS BLAGNAC : 123.130  
APP : TOULOUSE Approche / Approach 129.305 (1) - 125.180 (2) - 124.975 (s)  
BLAGNAC Approche / Approach 121.105  
TWR : BLAGNAC Tour / Tower 118.105

(1) Secteur Est / East sector  
(2) Secteur Ouest / West sector

**ILS - DME**  
**TG 108.9**  
RDH : 50  
**VAR**  
2°E  
(2025)



API : Monter dans l'axe (141°) jusqu'à 4000 (3511) et suivre instructions du contrôle. Palier d'accélération non étudié.  
Missed APCH : Climb straight ahead (141°) up to 4000 (3511) and follow ATC instructions. Acceleration level not studied.

→ THR (NM)	11.3	7.7	3.8	0.8
→ TG (NM)	11.5	7.9	4	1 0.2

MNM AD : distances verticales en pieds, RVR et VIS en mètres / vertical distances in feet, RVR and VIS in metres. REF HGT : ALT THR

CAT	ILS Y			LOC Y + DME TG			MVL / Circling (1)		DMETG	7	6	5	4	3	2
	DA (H)	RVR	OCH CAT 1	MDA (H)	RVR	OCH	MDA (H)	VIS							
A	690 (200)	550	157	890 (400)	1100	397	1030 (540)	1500	NM	2720	2400	2080	1760	1450	1130
B			166				1060 (570)	1600	(HGT)	(2231)	(1911)	(1591)	(1271)	(961)	(641)
C			178				1420 (930)	2400							
D			189				1420 (930)	3600							
DL			193												

Observations / Remarks :  
(1) MVL interdites au Nord-Est de la piste / Circling prohibited North-East of RWY.

FAP/FAF - THR	7.7 NM	70 kt 6 min 37	85 kt 5 min 27	100 kt 4 min 38	115 kt 4 min 02	130 kt 3 min 34	160 kt 2 min 54	185 kt 2 min 30
VSP (ft/min)		Non disponible / Not available						