

APPROCHE AUX INSTRUMENTS

NIORT MARAIS POITEVIN

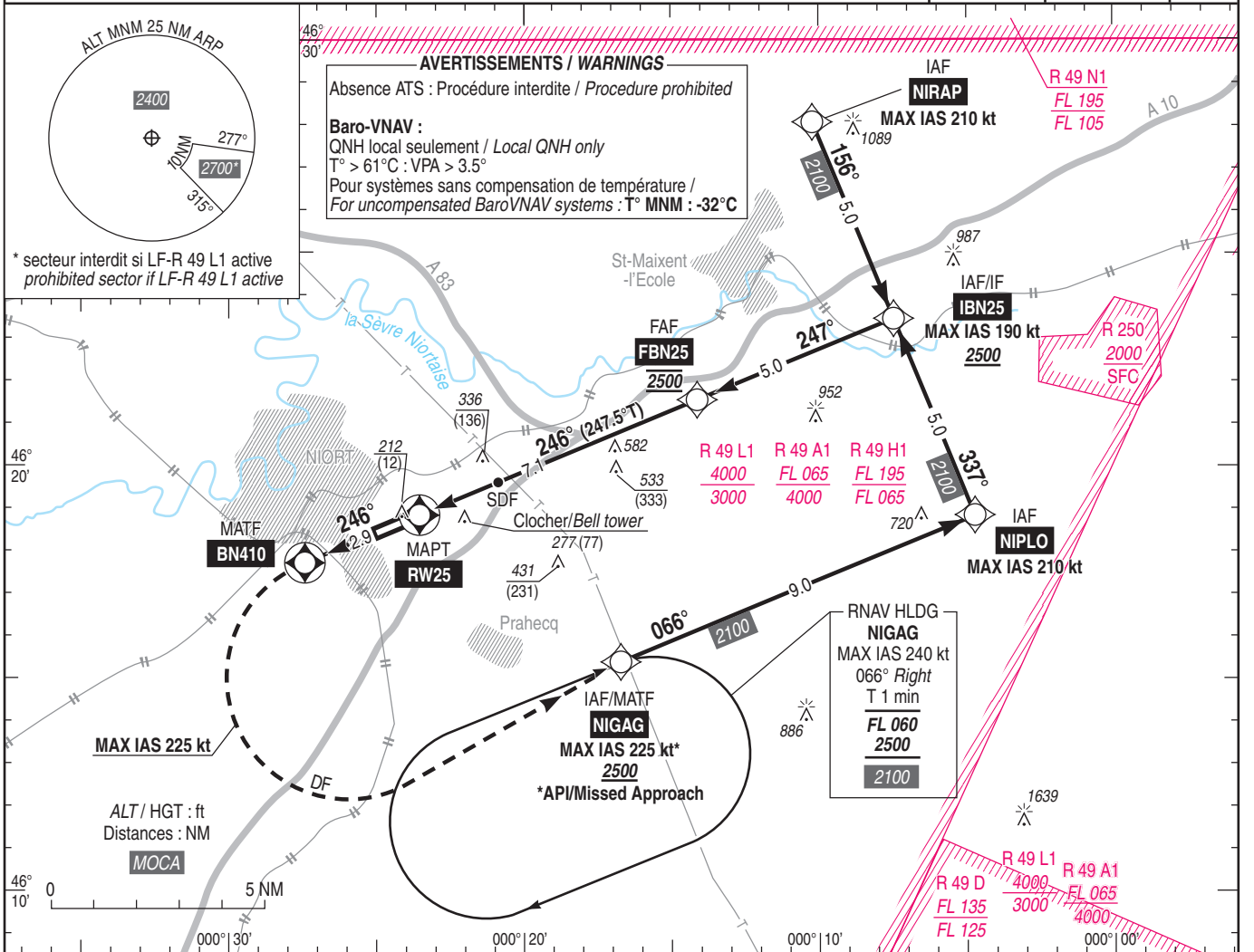
Instrument approach

CAT A B C

ALT AD : 201, DTHR : 200 (8 hPa)

RNP RWY 25

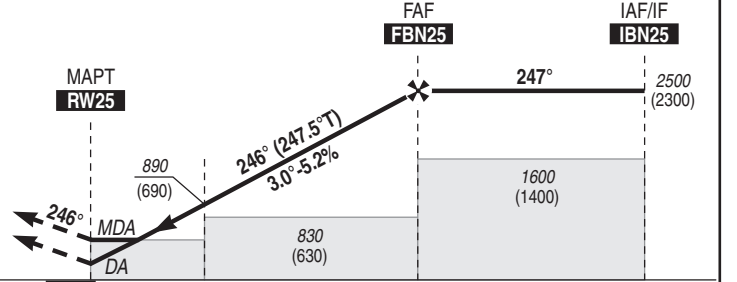
APP : POITIERS Approche / Approach 134.100 COGNAC Approche / Approach 132.450 TWR : NIL (AD non contrôlé / non-controlled AD) AFIS : NIORT Information 119.105	RNP APCH	EGNOS Ch 70897 E25A TCH : 49	VAR 1°E (2025)
---	----------	---------------------------------------	----------------------



TA : 5000

API : Monter jusqu'à **BN410**, puis tourner à **gauche** direct jusqu'à **NIGAG**, en montée vers **2500** (2300) (MAX IAS 225 kt).
 Monter à **1200** (1000) avant d'accélérer en palier.
 Si impossible d'atteindre **2500** (2300) à **NIGAG**, poursuivre la montée dans l'attente.

Missed APCH : Climb to **BN410**, then turn **left** direct to **NIGAG**, climbing up to **2500** (2300) (MAX IAS 225 kt).
 Climb up to **1200** (1000) prior to level acceleration.
 If unable to reach **2500** (2300) at **NIGAG**, continue climbing in the holding pattern.



DTHR ← (NM)

MNM AD : distances verticales en pieds, RVR et VIS en mètres / vertical distances in feet, RVR and VIS in metres. REF HGT : ALT DTHR

CAT	LPV (1)			LNAV/VNAV			LNAV			MVL / Circling (2)		DIST RW25								
	DA (H)	RVR	OCH	DA (H)	RVR	OCH	MDA (H)	RVR	OCH	MDA (H)	VIS	NM	1	2	3	4	5	6	7	
A			141			207				640 (440)	1500									
B	450 (250)	1300	154	450 (250)	1300	219	530 (330)	1500	323	730 (530)	1600		570	890	1200	1520	1840	2160	2480	
C			162			228				930 (730)	2400		(370)	(690)	(1000)	(1320)	(1640)	(1960)	(2280)	

Observations / Remarks : (1) Piste non homologuée CAT 1/Non homogated CAT 1 RWY.
 Panne de guidage GNSS durant l'approche / GNSS guidance loss during approach : voir/see AIP ENR 1.5.
 (2) MVL interdites au Nord de la piste / Circling prohibited North of RWY.

FAF - MAPT	7.1 NM	70 kt 6 min 04	85 kt 4 min 59	100 kt 4 min 14	115 kt 3 min 41	130 kt 3 min 16	145 kt 2 min 55	160 kt 2 min 39
VSP (ft/min)		370	450	530	610	690	770	850