

**APPROCHE AUX INSTRUMENTS**

**POITIERS BIARD**

Instrument approach

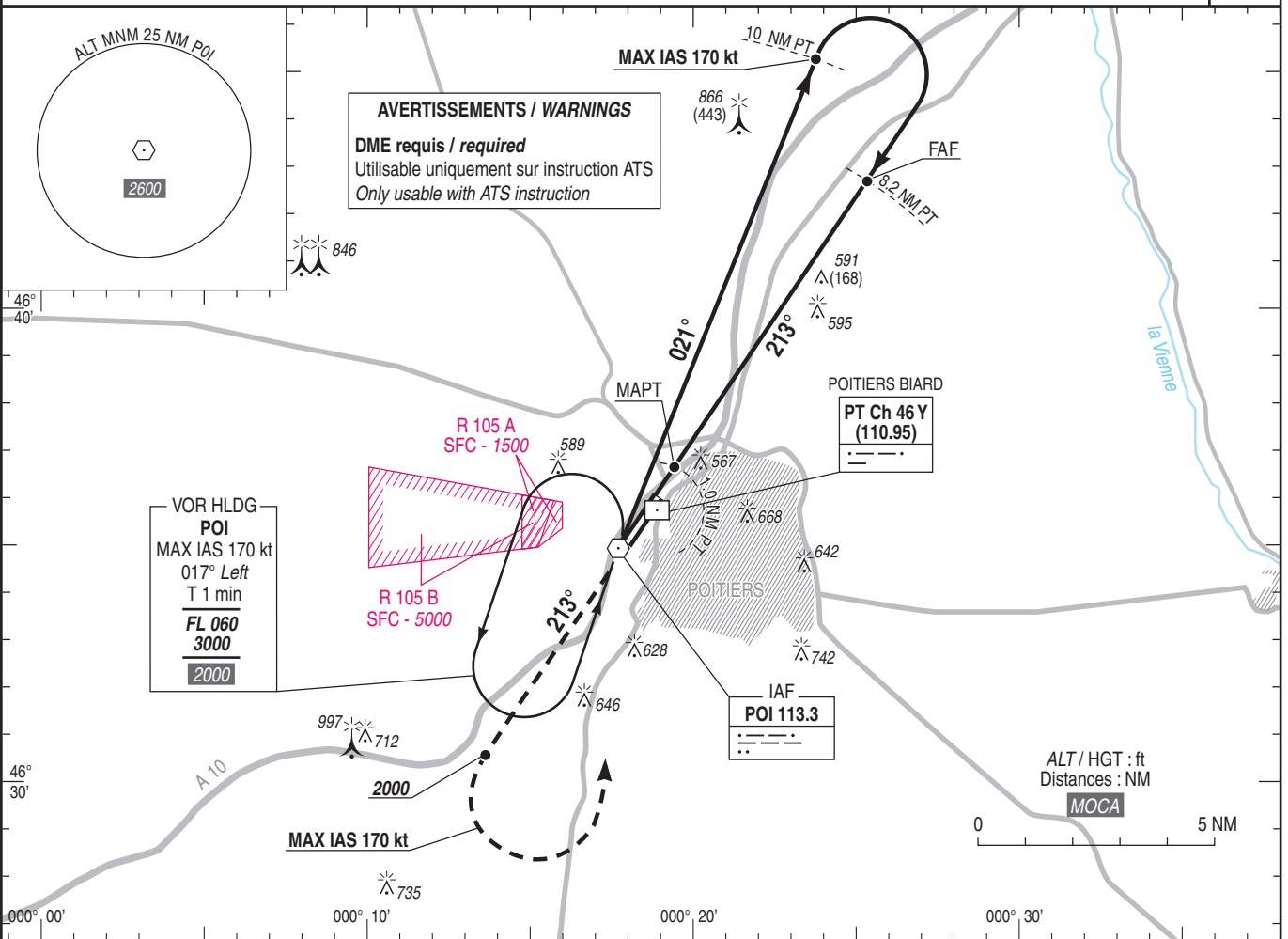
CAT A B C

VOR Z RWY 21

ALT AD : 423 (16 hPa), THR : 421

ATIS POITIERS : 121.780  
APP : POITIERS Approche/Approach 134.100  
TWR : POITIERS Tour/Tower 118.500

VAR  
1°E  
(2025)

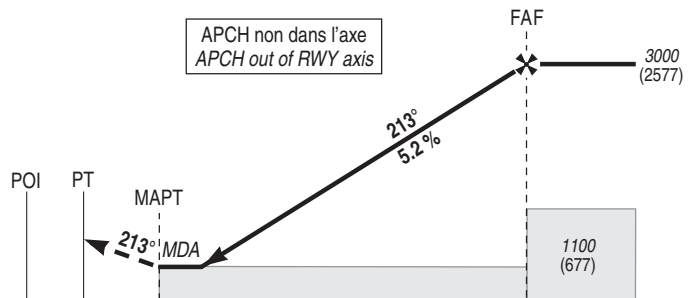


TA : 5000

API : Monter 213° (R 033 POI).  
A POI, suivre le R 213 de POI en montée vers 2000 (1577).  
A 2000 (1577), tourner à gauche vers POI en montée vers 3000 (2577).  
**Ne pas tourner avant POI.**

Missed APCH : Climb 213° (R 033 POI).  
At POI, follow R 213 POI climbing up to 2000 (1577).  
At 2000 (1577), turn left to POI climbing up to 3000 (2577).  
**Do not turn before POI.**

APCH non dans l'axe  
APCH out of RWY axis



DME PT ← (NM)  
THR ← (NM)

MNM AD : distances verticales en pieds, RVR et VIS en mètres / vertical distances in feet, RVR and VIS in metres.

REF HGT : ALT AD

CAT	VOR Z			MVL / Circling (1)		DME PT							
	MDA (H)	RVR	OCH	MDA (H)	VIS	NM	2	3	4	5	6	7	8
A				970 (540)	1500	1050	1360	1680	1990	2310	2630	2940	
B	850 (420)	1500	419	970 (540)	1600	(623)	(937)	(1257)	(1567)	(1887)	(2207)	(2517)	
C				1140 (720)	2400								

Observations/Remarks : (1) MVL interdites au Sud-Est de la piste / Circling prohibited South-East of RWY.

		70 kt	85 kt	100 kt	115 kt	130 kt	145 kt	160 kt
FAF - MAPT	7.2 NM	6 min 10	5 min 04	4 min 19	3 min 45	3 min 19	2 min 58	2 min 42
FAF - THR	8 NM	6 min 51	5 min 39	4 min 48	4 min 10	3 min 41	3 min 18	3 min 00
VSP (ft/min)		370	450	530	610	685	765	840