

APPROCHE AUX INSTRUMENTS

POITIERS BIARD

Instrument approach

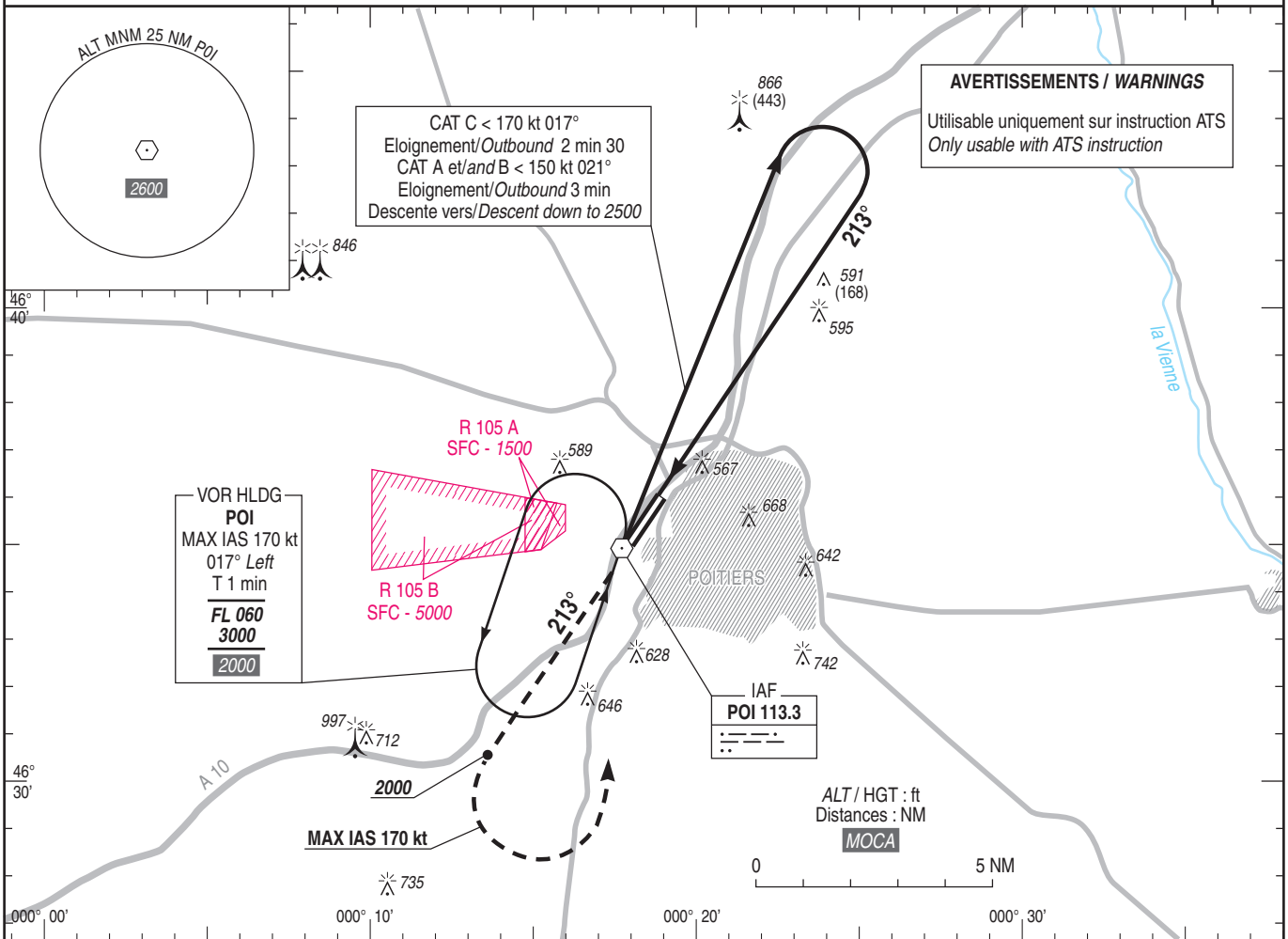
CAT A B C

ALT AD : 423 (16 hPa), THR : 421

VOR Y RWY 21

ATIS POITIERS : 121.780
APP : POITIERS Approche/Approach 134.100
TWR : POITIERS Tour/Tower 118.500

VAR
1°E
(2025)



AVERTISSEMENTS / WARNINGS
Utilisable uniquement sur instruction ATIS
Only usable with ATIS instruction

VOR HLDG
POI
MAX IAS 170 kt
017° Left
T 1 min
FL 060
3000
2000

IAF
POI 113.3

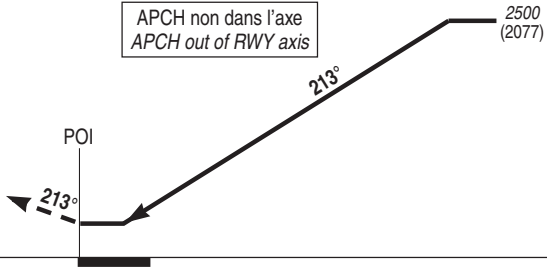
ALT / HGT : ft
Distances : NM
MOCA

TA : 5000

API : Monter 213° (R 033 POI) vers 2000 (1577). A POI, suivre 213°.
A 2000 (1577), tourner à gauche vers POI en montée vers 3000 (2577).
Ne pas tourner avant le MAPT.

Missed APCH : Climb 213° (R 033 POI) up to 2000 (1577).
At POI, follow 213°. At 2000 (1577), turn left to POI up to 3000 (2577).
Do not turn before MAPT.

APCH non dans l'axe
APCH out of RWY axis



MNM AD : distances verticales en pieds, RVR et VIS en mètres / vertical distances in feet, RVR and VIS in metres. REF HGT : ALT AD

CAT	VOR Y			MVL / Circling (1)	
	MDA (H)	RVR	OCH	MDA (H)	VIS
A				970 (540)	1500
B	900 (480)	1800	472	970 (540)	1600
C				1140 (720)	2400

Observations/Remarks : (1) MVL interdites au Sud-Est de la piste / Circling is prohibited South-East of RWY.