

APPROCHE AUX INSTRUMENTS

POITIERS BIARD

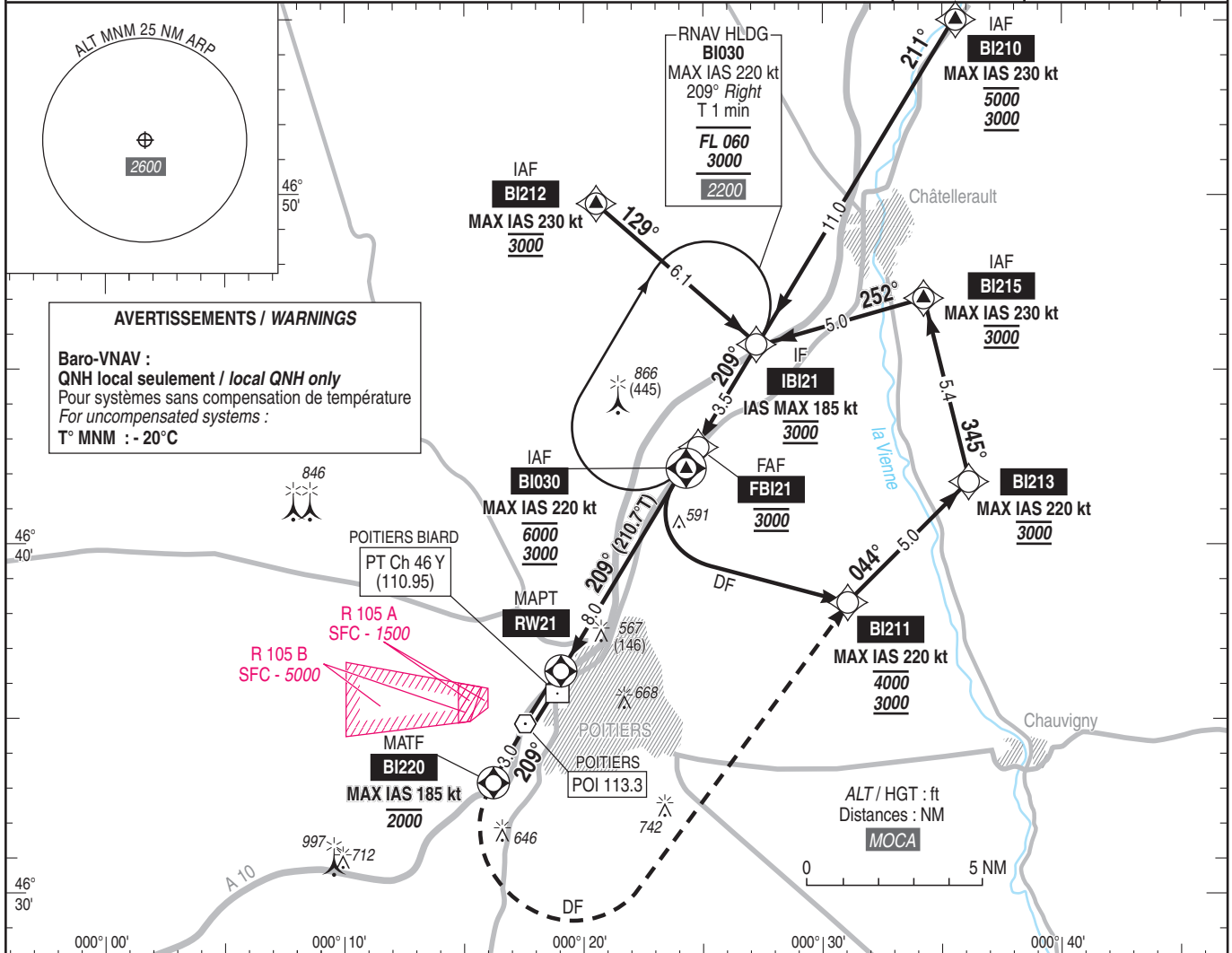
Instrument approach

CAT A B C D

ALT AD : 423, THR : 421 (16 hPa)

RNP RWY 21

ATIS POITIERS : 121.780 APP : POITIERS Approche / Approach 134.100 TWR : POITIERS Tour / Tower 118.500 Absence ATS : A/A FR seulement. Obtenir le QNH de POITIERS auprès de BORDEAUX Contrôle 127.675 A/A FR only. Obtain QNH POITIERS from BORDEAUX Control 127.675	RNP APCH	EGNOS Ch 70004 E21A TCH : 49	VAR 1°E (2025)
--	----------	---------------------------------------	----------------------



AVERTISSEMENTS / WARNINGS
 Baro-VNAV :
 QNH local seulement / local QNH only
 Pour systèmes sans compensation de température
 For uncompensated systems :
 T° MNM : - 20°C

TA : 5000

API : Monter vers **BI220** (MAX IAS 185 kt) vers **2000** (1579), puis tourner à gauche direct vers **BI211** en montée vers **4000** (3579) (MAX IAS 220 kt), puis vers **BI213** en descente vers **3000** (2579), puis vers **BI215** (MAX IAS 230 kt).

Missed APCH : Climb towards **BI220** (MAX IAS 185 kt) up to **2000** (1579), then turn left direct to **BI211** climbing up to **4000** (3579) (MAX IAS 220 kt), then to **BI213** descending down to **3000** (2579), then direct to **BI215** (MAX IAS 230 kt).

THR ← (NM)	0	8.0	11.5
------------	---	-----	------

MNM AD : distances verticales en pieds, RVR et VIS en mètres / vertical distances in feet, RVR and VIS in metres. REF HGT : ALT THR

CAT	LPV			LNAV-VNAV			LNAV			MVL / Circling (1)		DIST RW21
	DA (H)	RVR	OCH	DA (H)	RVR	OCH	MDA (H)	RVR	OCH	MDA (H)	VIS	
A	630 (200)		176	700 (280)	900	278				970 (550)	1500	NM 2 3 4 5 6 7 ALT 1110 1420 1740 2050 2370 2690 (HGT) (689) (999) (1319) (1629) (1949) (2269)
B	630 (200)	750	188	710 (290)	900	287	820 (400)	1400	392	970 (550)	1600	
C	630 (200)		196	720 (300)	900	297				1140 (720)	2400	
D	630 (210)		206	730 (310)	1000	307				1140 (720)	3600	

Observations / Remarks : (1) MVL interdites au Sud-Est de la piste / Circling prohibited South-East of RWY.

FBI21 - MAPT	8.0 NM	70 kt	90 kt	110 kt	130 kt	150 kt	170 kt	185 kt
VSP (ft/min)		370	470	580	690	790	900	980