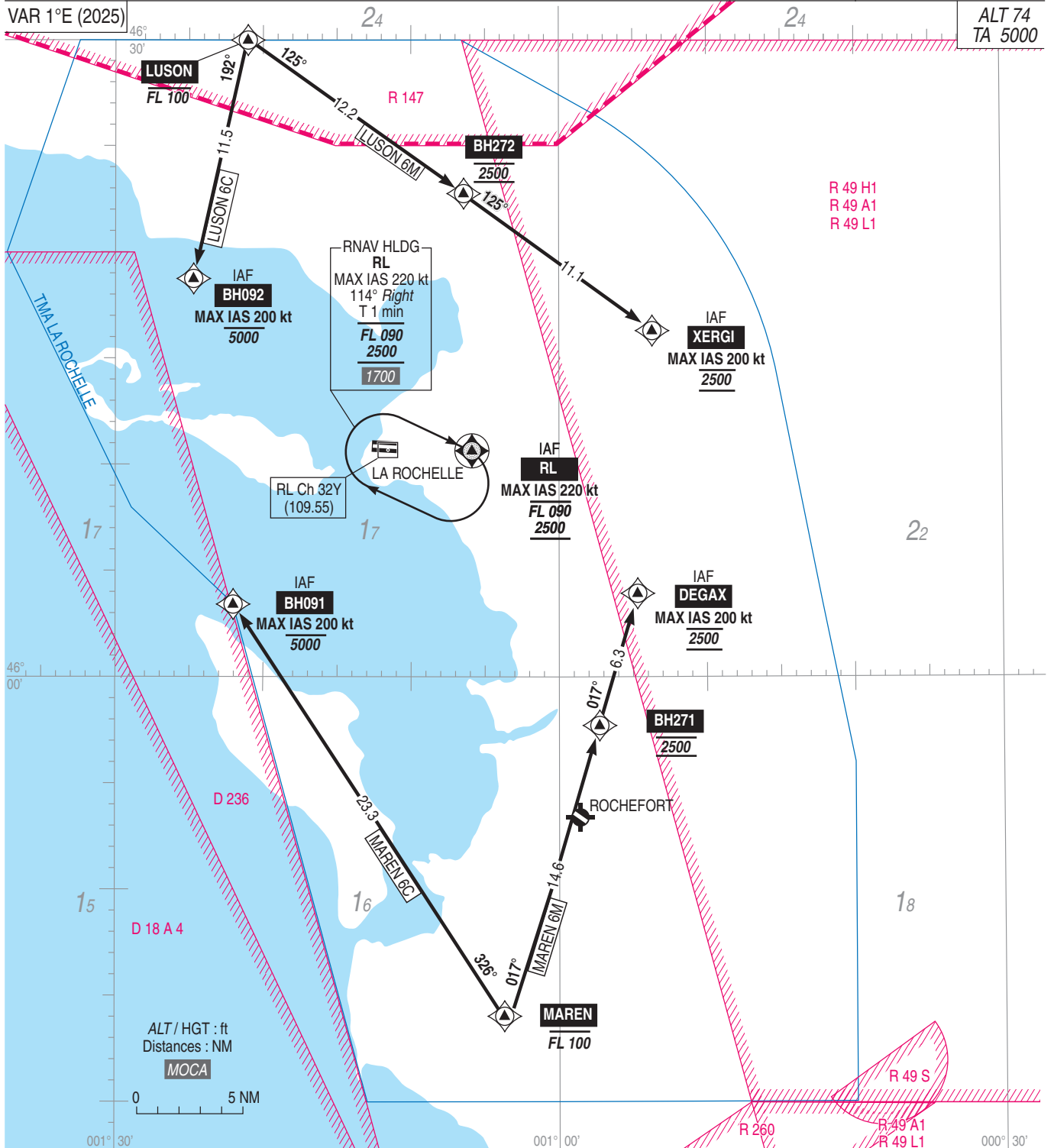


**LA ROCHELLE ILE DE RE  
STAR RNAV**  
(Protégées pour / Protected for CAT A, B, C)

FIS : LA ROCHELLE Information 124.200  
ATIS : LA ROCHELLE 126.880  
APP : LA ROCHELLE Approche/Approach 124.200  
TWR : LA ROCHELLE Tour/Tower 118.000

**RNAV 1**  
GNSS seulement / only



**PANNE DE RADIOCOMMUNICATION SUIVIE D'UNE API**  
- Description de la procédure d'API : cf carte IAC.  
- Effectuer une deuxième tentative. Si cette dernière échoue, appliquer la procédure de dégagement de la TMA.

**RADIOCOMMUNICATION FAILURE FOLLOWED BY A MISSED APPROACH**  
- Missed approach procedure : see IAC.  
- Proceed another attempt. If this attempt fails, comply with the procedure to clear the TMA.

**PROCEDURE DE DEGAGEMENT DE LA TMA**  
Monter à 2500 et dégager la TMA en suivant le QDM 345° NTS pour rechercher les conditions VMC.

**PROCEDURE FOR CLEARING THE TMA**  
Climb to 2500 ft AMSL and clear the TMA following QDM 345° NTS to seek VMC.