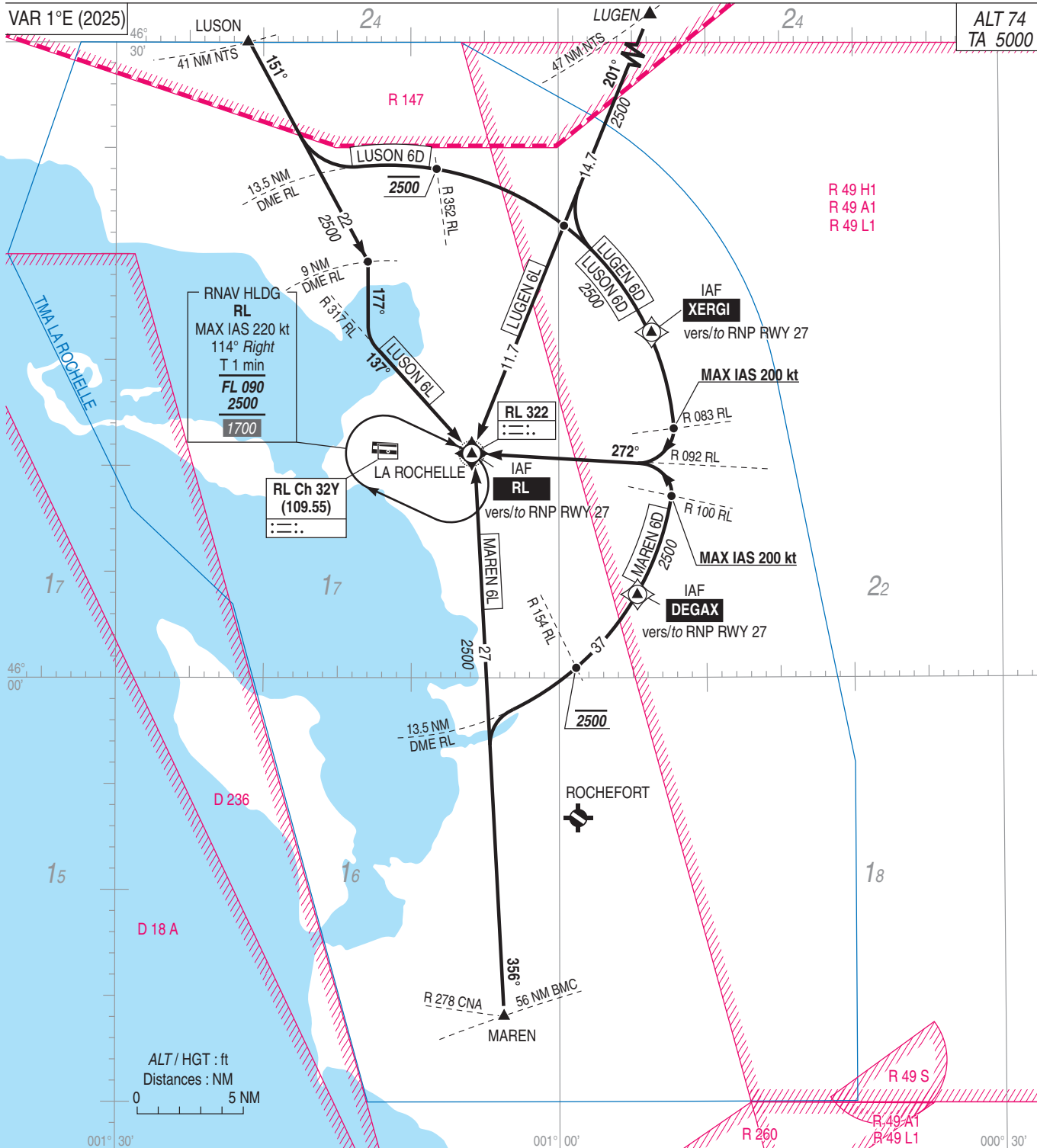


**LA ROCHELLE ILE DE RE  
STAR CONV**

FIS : LA ROCHELLE Information 124.200  
 ATIS : LA ROCHELLE 126.880  
 APP : LA ROCHELLE Approche/Approach 124.200  
 TWR : LA ROCHELLE Tour/Tower 118.000



**PANNE DE RADIOCOMMUNICATION SUIVIE D'UNE API**  
 - Description de la procédure d'API : cf carte IAC.  
 - Effectuer une deuxième tentative. Si cette dernière échoue, appliquer la procédure de dégagement de la TMA.

**PROCEDURE DE DEGAGEMENT DE LA TMA**  
 Monter à 2500 ft AMSL et dégager la TMA en suivant le QDM 345° NTS pour rechercher les conditions VMC.

**RADIOCOMMUNICATION FAILURE FOLLOWED BY A MISSED APPROACH**  
 - Missed approach procedure : see IAC.  
 - Proceed another attempt. If this attempt fails, comply with the procedure to clear the TMA.

**PROCEDURE FOR CLEARING THE TMA**  
 Climb to 2500 ft AMSL and clear the TMA following QDM 345° NTS to seek VMC.