

APPROCHE AUX INSTRUMENTS

LA ROCHELLE ILE DE RE

Instrument approach

CAT A B C

ALT AD : 74, DTHR : 74 (3 hPa)

RNP RWY 27

ATIS LA ROCHELLE 126.880

APP : LA ROCHELLE Approche / Approach 124.200

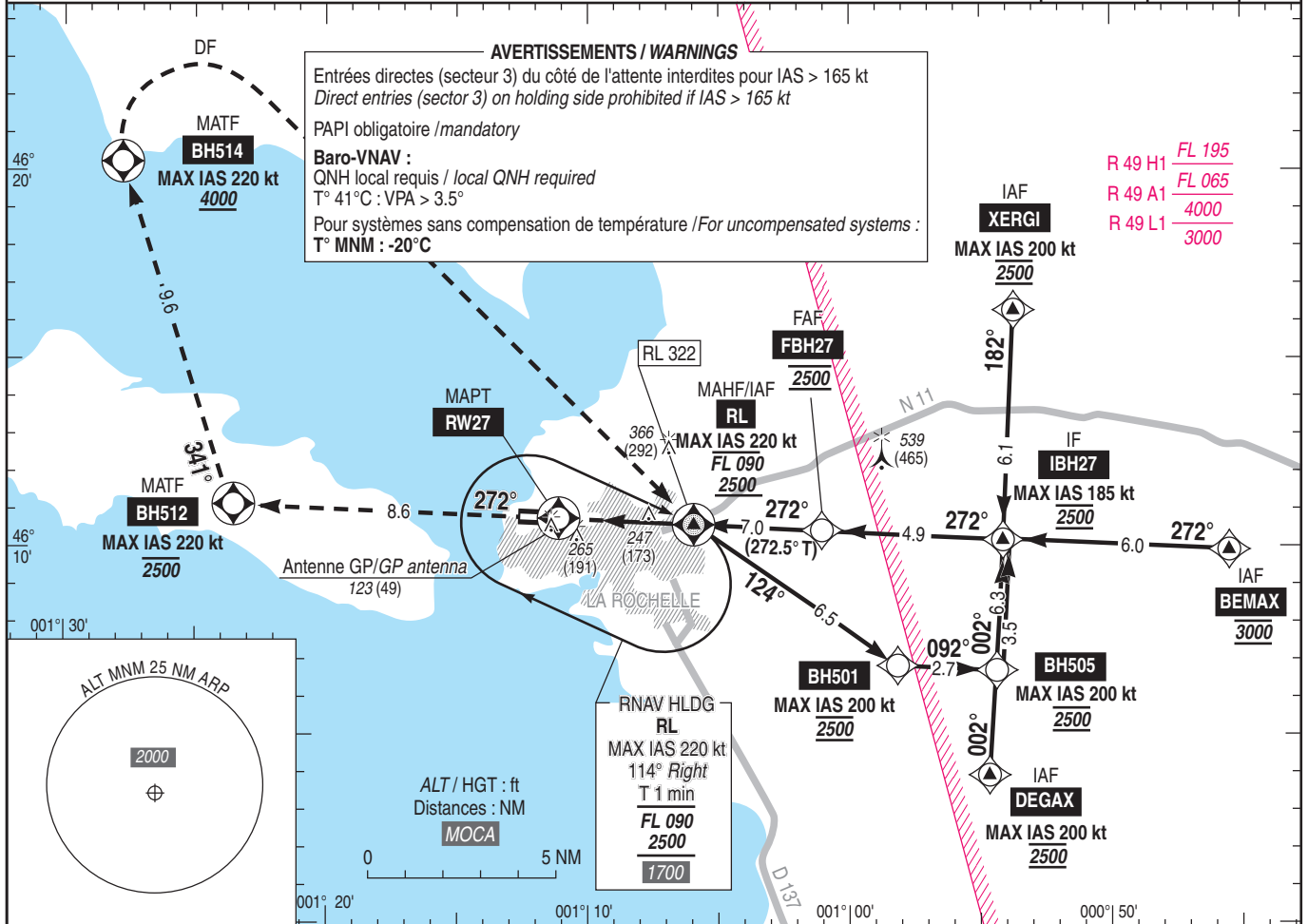
TWR : LA ROCHELLE Tour / Tower 118.000

Absence ATS : A/A (118.000) FR uniquement. Obtenir le QNH de NANTES sur ATIS NANTES 126.930 ou NANTES Information 130.275 - 119.400 (s).
A/A (118.000) FR only. Obtain NANTES QNH on NANTES ATIS 126.930 or NANTES Information 130.275 - 119.400 (s).

RNP APCH

EGNOS
Ch 46260
E27A
TCH : 45

VAR
1°E
(2025)

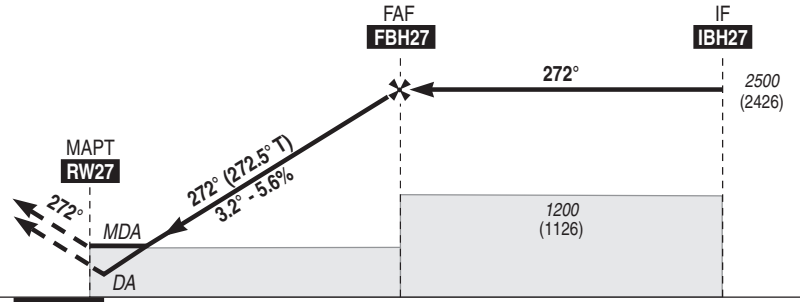


TA : 5000

R 49 L1/A1/H1 3000-FL195

API : Monter vers **BH512** jusqu'à **2500** (2426) puis tourner à **droite** vers **BH514** en montée vers **4000** (3926) puis tourner à **droite** direct vers **RL**.

Missed APCH : Climb up to **2500** (2426) inbound **BH512** then **turn right** to **BH514** climbing to **4000** (3926) then **turn right** direct to **RL**.



DTHR ← (NM)

0 7.0 11.9

MNM AD : distances verticales en pieds, RVR et VIS en mètres / vertical distances in feet, RVR and VIS in metres.

REF HGT : ALT DTHR

CAT	LPV			LNAV-VNAV			LNAV			MVL/Circling ⁽¹⁾		MVL/Circling absence ATS ⁽²⁾		DIST RW27					
	DA (H)	RVR	OCH	DA (H)	RVR	OCH	MDA (H)	RVR	OCH	MDA (H)	VIS	MDA (H)	VIS	NM	2	3	4	5	6
A	280 (200)		186	380 (310)	1000	305				570 (490)	1500	850 (780)	1500		800	1140	1480	1820	2160
B	280 (200)	750	198	390 (320)	1000	316	500 (420)	1500	419	680 (600)	1600	960 (890)	1600	(HGT)	(726)	(1066)	(1406)	(1746)	(2086)
C	280 (210)		206	400 (330)	1100	323				780 (700)	2400	1060 (990)	2400						

Observations/Remarks : (1) MVL interdites au Sud de la piste / Circling prohibited South of RWY.

(2) MVL H24 pour aéronefs autorisés PCL / Circling 24HR for ACFT authorized with PCL.

FAF - MAPT	7.0 NM	70 kt 6 min 00	85 kt 4 min 57	100 kt 4 min 12	115 kt 3 min 39	130 kt 3 min 14	145 kt 2 min 54	160 kt 2 min 38
VSP (ft/min)		395	480	565	650	735	820	905