

APPROCHE AUX INSTRUMENTS

LA ROCHELLE ILE DE RE

Instrument approach

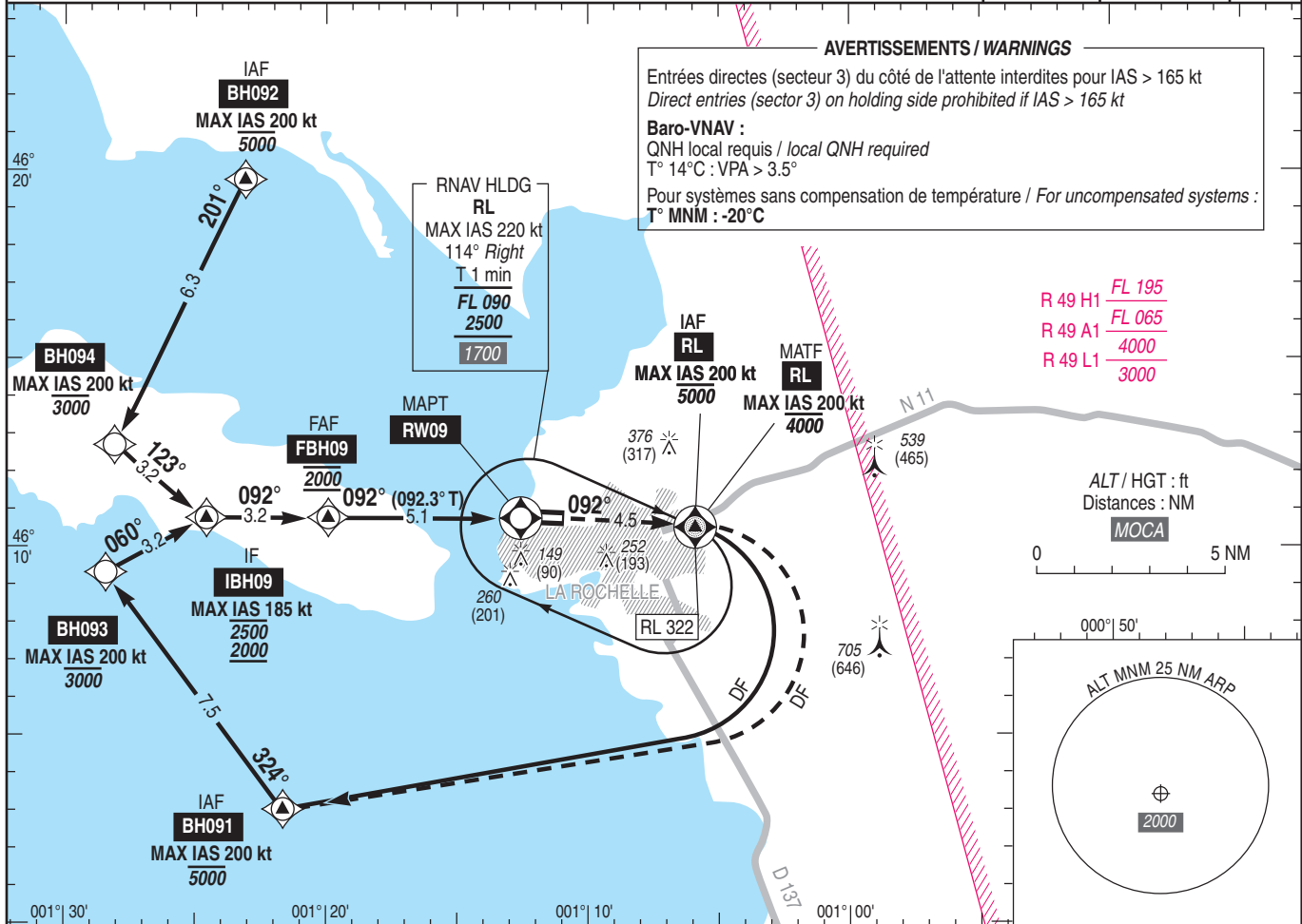
CAT A B C

ALT AD : 74, DTHR : 59 (3 hPa)

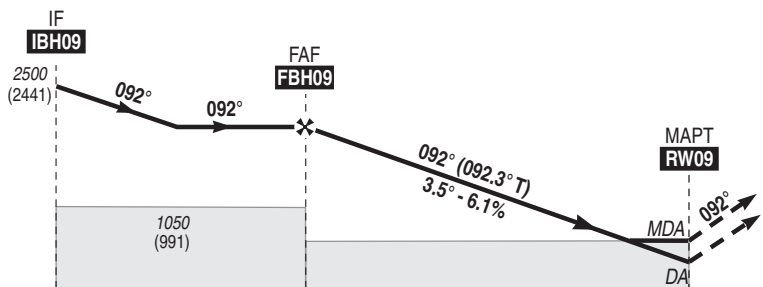
RNP RWY 09

ATIS LA ROCHELLE 126.880
APP : LA ROCHELLE Approche /Approach 124.200
TWR : LA ROCHELLE Tour /Tower 118.000
Absence ATS :
A/A (118.000) FR uniquement. Obtenir le QNH de NANTES sur ATIS NANTES 126.930 ou NANTES Information 130.275 - 119.400 (s).
A/A (118.000) FR only. Obtain NANTES QNH on NANTES ATIS 126.930 or NANTES Information 130.275 - 119.400 (s).

RNP APCH	EGNOS Ch 90774 E09A TCH : 49	VAR 1°E (2025)
----------	---------------------------------------	----------------------



TA : 5000 R 49 L1/A1/H1 3000-FL195



API : Monter vers **RL** jusqu'à **4000** (3941) puis tourner à droite direct vers **BH091**.
Missed APCH : Climb up to **4000** (3941) inbound to **RL** then turn right direct to **BH091**.

→ DTHR (NM) 8.3 5.1 0

MNM AD : distances verticales en pieds, RVR et VIS en mètres / vertical distances in feet, RVR and VIS in metres. REF HGT : ALT DTHR

CAT	LPV			LNAV-VNAV ⁽¹⁾			LNAV			MVL/Circling ⁽¹⁾		MVL/Circling absence ATS ⁽²⁾		DIST RW09						
	DA (H)	RVR	OCH	DA (H)	RVR	OCH	MDA (H)	RVR	OCH	MDA (H)	VIS	MDA (H)	VIS	NM	5	4	3	2	1	
A			184	310 (250)		232				570 (510)	1500	850 (790)	1500							
B	310 (250)	1300	199	310 (250)	1300	247	400 (340)	1500	337	680 (620)	1600	960 (900)	1600							
C			209	330 (270)		269				780 (720)	2400	1060 (1000)	2400							

Observations/Remarks : (1) MVL interdites au Sud de la piste / Circling prohibited South of RWY.
(2) MVL H24 pour aéronefs autorisés PCL / Circling 24HR for ACFT authorized with PCL.

FAF - MAPT	5.1 NM	70 kt 4 min 22	85 kt 3 min 36	100 kt 3 min 03	115 kt 2 min 29	130 kt 2 min 21	145 kt 2 min 06	160 kt 1 min 55
VSP (ft/min)		435	525	620	715	805	900	990