

APPROCHE AUX INSTRUMENTS

TOULOUSE FRANCAZAL

Instrument approach

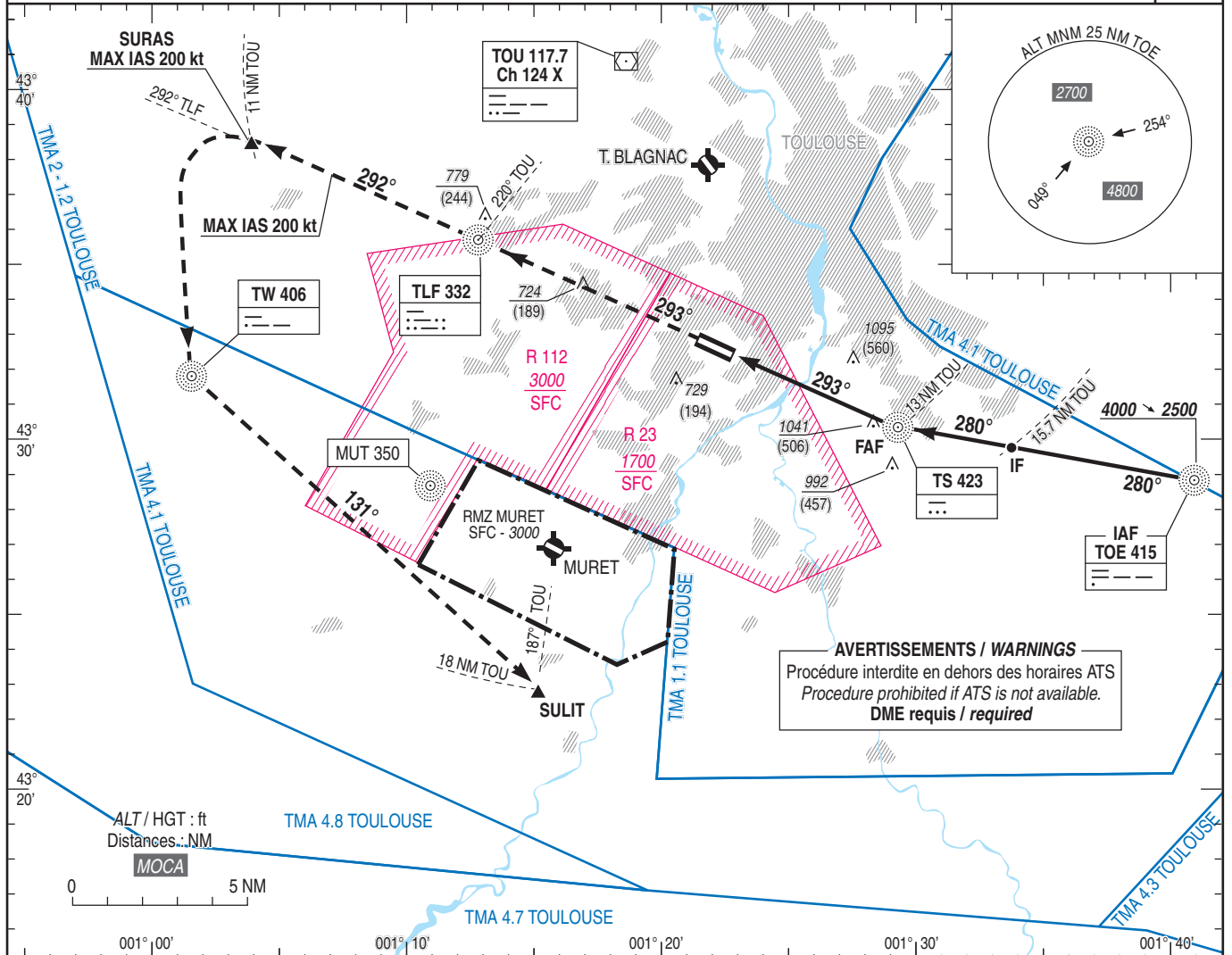
CAT A B C

ALT AD : 535 (20 hPa), THR : 533

NDB Y RWY 29

APP : TOULOUSE Approche/Approach 125.180
AFIS : FRANCAZAL information 118.805

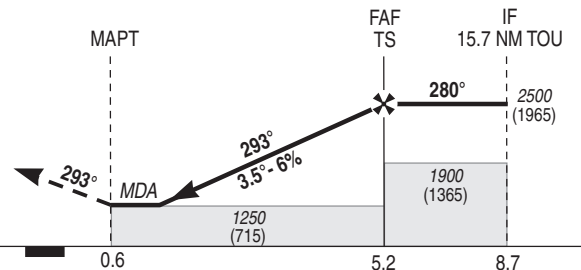
VAR
1°E
(2020)



TA : 5000

API : Monter sur le **QDR 113° TLF** (RM 293°) jusqu'à **TLF**, puis suivre le **QDR 292° TLF** (RM 292°) jusqu'à **SURAS** (MAX IAS 200 kt). A **SURAS**, tourner à gauche jusqu'à **TW**, puis tourner à gauche pour intercepter et suivre le **QDR 131° TW** (RM 131°), en montée vers **4000** (3465) jusqu'à **SULIT**.

Missed APCH : climb **QDR 113° TLF** (MAG 293°) up to **TLF**, then follow **QDR 292° TLF** (MAG 292°) up to **SURAS** (MAX IAS 200 kt). At **SURAS**, turn left up to **TW**, then turn left to intercept and follow **QDR 131° TW** (MAG 131°), climbing up to **4000** (3465) to **SULIT**.



THR ← (NM)

MNM AD : distances verticales en pieds, RVR et VIS en mètres. / Vertical distances in feet, RVR and VIS in metres.

REF HGT : ALT AD

CAT	NDB Y			MVL/Circling (1)	
	MDA (H)	RVR	OCH	MDA (H)	VIS
A		1500		1250 (710)	1500
B	1250 (710)	1500	706	1250 (710)	1600
C		2400		1500 (960)	2400

Observations/Remarks : (1) MVL interdite au nord de la piste. / Circling prohibited north of RWY.

	4.6 NM	70 kt	85 kt	100 kt	115 kt	130 kt	145 kt	160 kt
FAF - MAPT		3 min 57	3 min 15	2 min 46	2 min 24	2 min 07	1 min 54	1 min 44
VSP (ft/min)		430	520	610	700	800	890	980