

**APPROCHE AUX INSTRUMENTS**

**BERGERAC DORDOGNE PERIGORD**

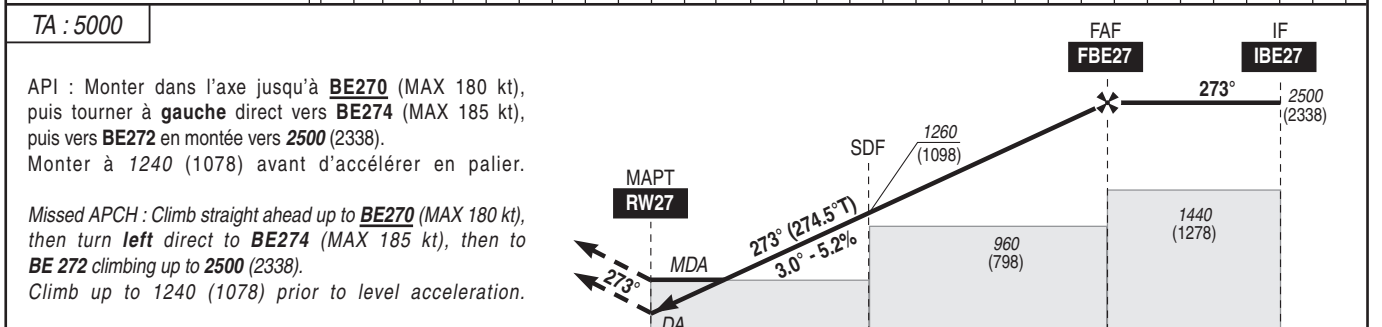
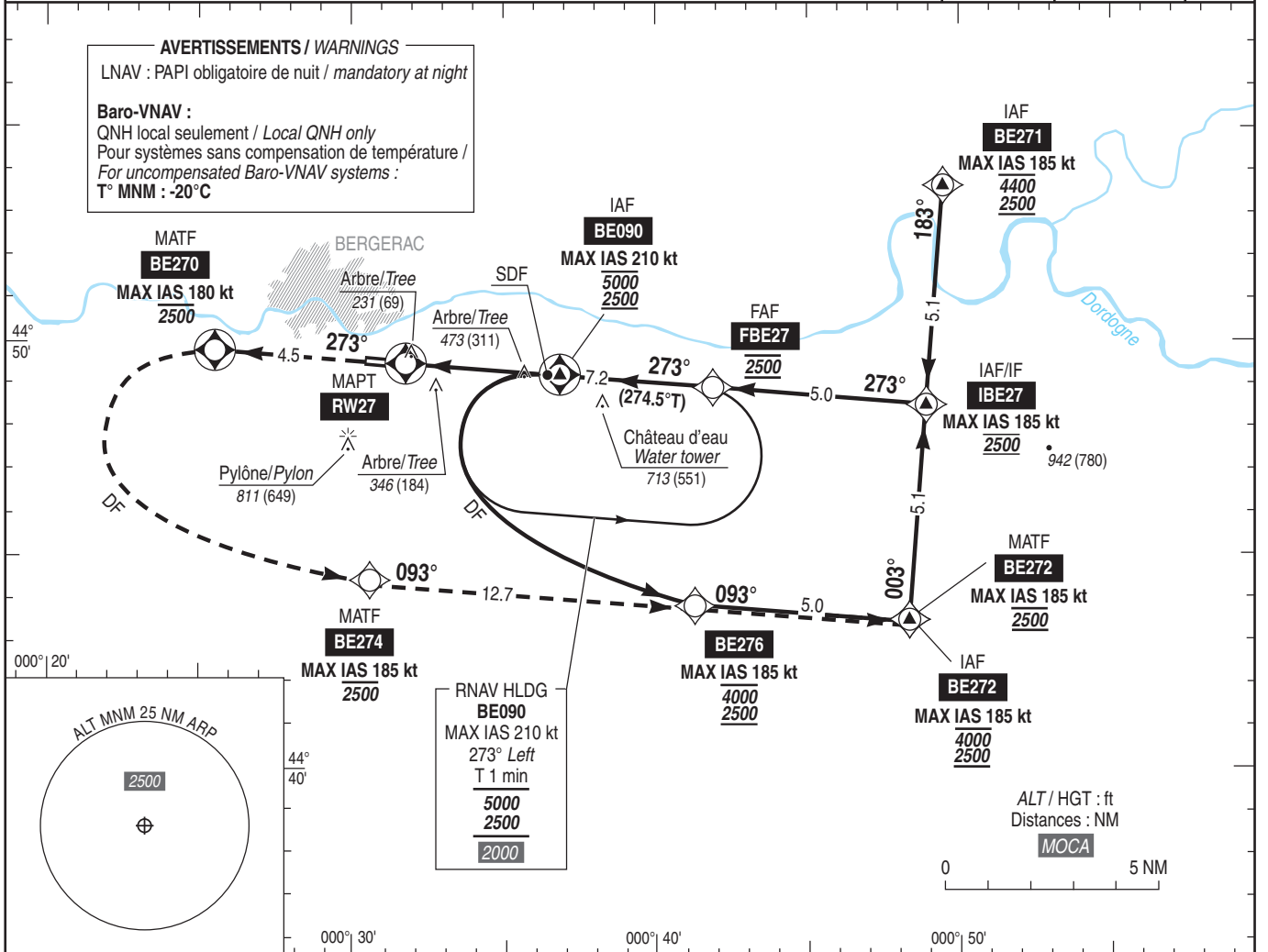
Instrument approach

CAT A B C

ALT AD : 172, DTHR : 162 (6 hPa)

RNP RWY 27

ATIS BERGERAC 127.480 APP : AQUITAINE Approche/Approach 119.275 TWR : BERGERAC Tour/Tower 119.800 Absence ATS : <b>A/A</b> (119.800) FR seulement. Obtenir QNH BORDEAUX MERIGNAC auprès d'AQUITAINE APP. <b>A/A</b> (119.800) FR only. Obtain BORDEAUX MERIGNAC QNH from AQUITAINE APP.	RNP APCH	EGNOS Ch 42333 E27A TCH : 48	VAR 1°E (2025)
---	----------	---------------------------------------	----------------------



TA : 5000

API : Monter dans l'axe jusqu'à **BE270** (MAX 180 kt), puis tourner à **gauche** direct vers **BE274** (MAX 185 kt), puis vers **BE272** en montée vers 2500 (2338). Monter à 1240 (1078) avant d'accélérer en palier.

Missed APCH : Climb straight ahead up to **BE270** (MAX 180 kt), then turn **left** direct to **BE274** (MAX 185 kt), then to **BE 272** climbing up to 2500 (2338). Climb up to 1240 (1078) prior to level acceleration.

MNM AD : distances verticales en pieds, RVR et VIS en mètres / vertical distances in feet, RVR and VIS in metres. REF HGT : ALT DTHR

CAT	LPV			LNAV-VNAV			LNAV			MVL / Circling <sup>(1)</sup>		MVL / Circling <sup>(1)</sup> absence ATS HJ seulement/only		RW27						
	DA (H)	RVR	OCH	DA (H)	RVR	OCH	MDA (H)	VIS	OCH	MDA (H)	VIS	MDA (H)	VIS	NM	2	3	4	5	6	7
A	370 (200)	750	199	480 (320)	1000	314		1500		1110 (950)	1500	1350 (1190)	1500	850	1170	1480	1800	2120	2440	
B	380 (220)	800	211	490 (330)	1100	327	720 (560)	1500	557	1110 (950)	1600	1350 (1190)	1600	(HGT) (688)	(1008)	(1318)	(1638)	(1958)	(2278)	
C	390 (220)	800	219	500 (340)	1100	335		2100		1210 (1050)	2400	1450 (1290)	2400							

Observations / Remarks : (1) MVL interdites au Nord de la piste - Circuit AD RWY 09 : droite / Circling prohibited North of runway - Right hand AD circuit RWY 09.

	7.2 NM	70 kt	80 kt	90 kt	100 kt	110 kt	120 kt	130 kt	140 kt	150 kt	160 kt
FBE27 - RW27	3.3 NM	6 min 10	5 min 24	4 min 48	4 min 19	3 min 55	3 min 36	3 min 19	3 min 05	2 min 53	2 min 42
3.3 NM RW27 - RW27	3.3 NM	2 min 50	2 min 29	2 min 12	1 min 59	1 min 48	1 min 39	1 min 31	1 min 25	1 min 19	1 min 14
VSP (ft/min)		370	425	480	530	585	635	690	745	795	850