

**APPROCHE AUX INSTRUMENTS**

**BERGERAC DORDOGNE PERIGORD**

Instrument approach

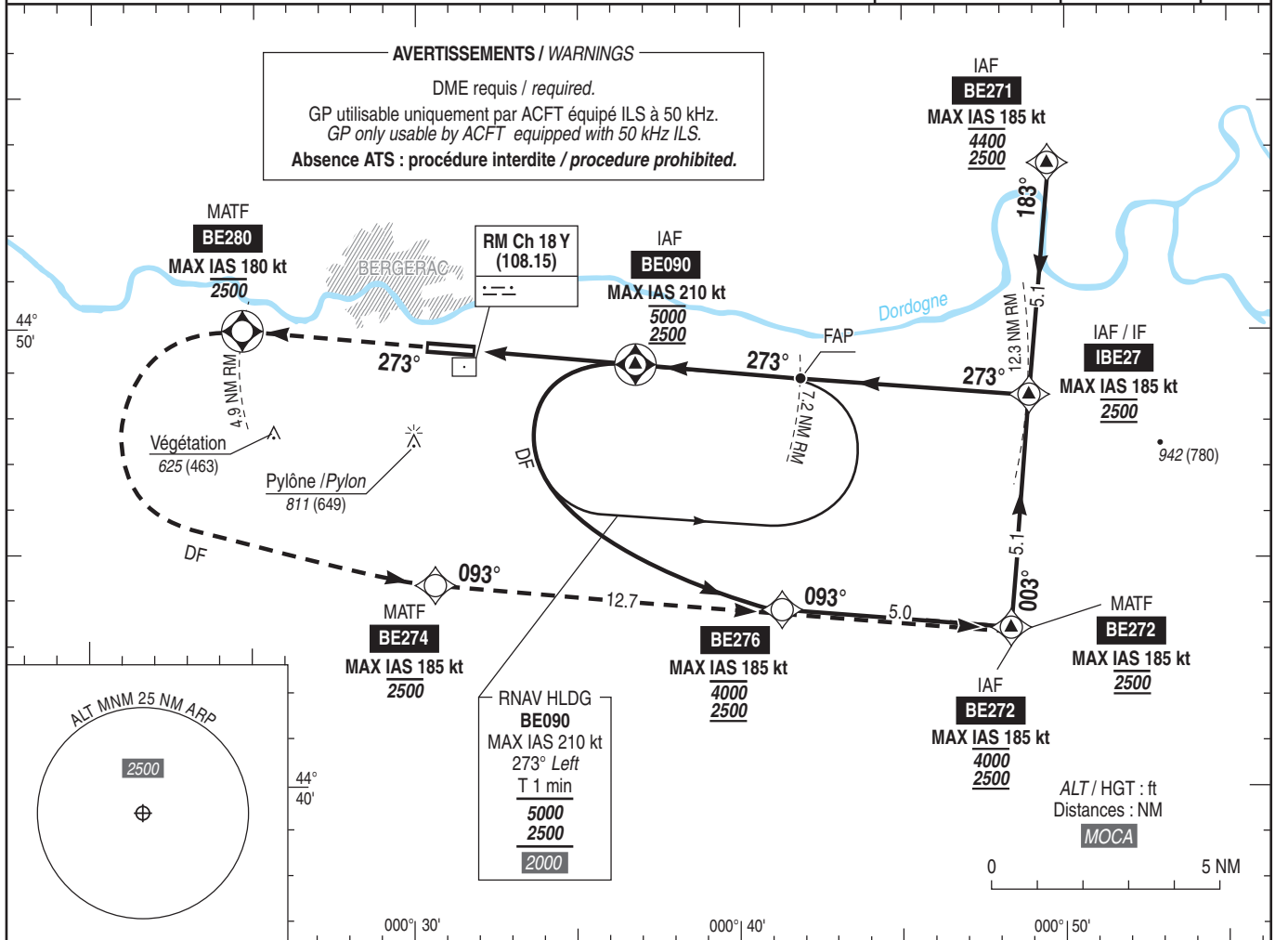
CAT A B C

ALT AD : 172, DTHR : 162 (6 hPa)

ILS RWY 27

ATIS : BERGERAC 127.480  
 APP : AQUITAINE Approche/Approach 119.275  
 TWR : BERGERAC Tour/Tower 119.800  
 Absence ATS : **A/A** (119.800) FR seulement. Obtenir QNH BORDEAUX MERIGNAC auprès d'AQUITAINE APP.  
**A/A** (119.800) FR only. Obtain BORDEAUX MERIGNAC QNH from AQUITAINE APP.

|  |  |                             |
|--|--|-----------------------------|
| <b>RNAV 1</b><br>GNSS seulement / only | <b>ILS - DME</b><br><b>RM 108.15</b><br>RDH : 48 | <b>VAR</b><br>1°E<br>(2025) |
|--|--|-----------------------------|



TA : 5000

API : Monter 273° jusqu'à **BE280** (MAX IAS 180 kt), puis tourner à gauche direct vers **BE274** (MAX IAS 185 kt), puis vers **BE272** en montée vers 2500 (2338). Monter à 1240 (1078) avant d'accélérer en palier.

Missed APCH : Climb 273° to **BE280** (MAX IAS 180 kt), then turn left direct to **BE274** (MAX IAS 185 kt), then to **BE 272** climbing up to 2500 (2338). Climb up to 1240 (1078) prior to level acceleration.

|                |   |     |     |      |
|----------------|---|-----|-----|------|
| DTHR 27 ← (NM) | 0 | 3.8 | 7.1 | 12.2 |
| DME RM ← (NM)  | 0 | 4.0 | 7.2 | 12.3 |

MNM AD : distances verticales en pieds, RVR et VIS en mètres / vertical distances in feet, RVR and VIS in metres. REF HGT : ALT DTHR

| CAT | ILS       |     |     | MVL / Circling (1) |             | MVL / Circling (1) absence ATS HJ seulement/only |      |
|-----|-----------|-----|-----|--------------------|-------------|--|------|
|     | DA (H)    | RVR | OCH | MDA (H)            | VIS         | MDA (H)  | VIS  |
| A   |           |     |     | 146                | 1110 (950)  | 1500   | 1500 |
| B   | 370 (200) | 750 |     | 158                | 1110 (950)  | 1600   | 1600 |
| C   |           |     |     | 166                | 1210 (1050) | 2400   | 2400 |

Observations/Remarks : (1) MVL interdites au Nord de la piste - Circuit AD RWY 09 : droite / Circling prohibited North of RWY - Right hand AD circuit RWY 09.