

APPROCHE AUX INSTRUMENTS

BERGERAC DORDOGNE PERIGORD

Instrument approach

CAT A B C

ALT AD : 172, DTHR : 170 (7 hPa)

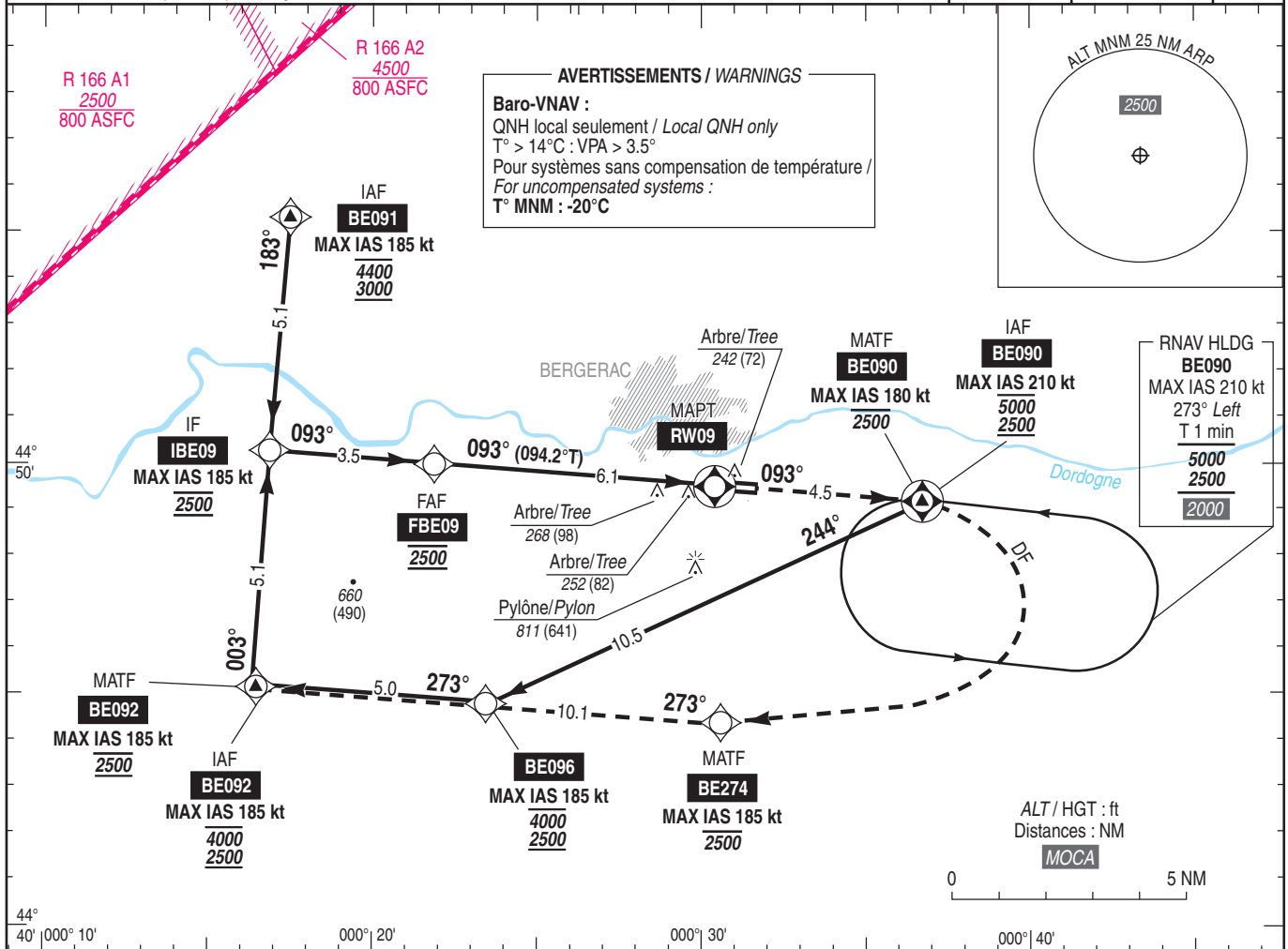
RNP RWY 09

ATIS BERGERAC 127.480
APP : AQUITAINE Approche/Approach 119.275
TWR : BERGERAC Tour/Tower 119.800
Absence ATS : A/A (119.800) FR seulement. Obtenir QNH BORDEAUX MERIGNAC auprès d'AQUITAINE APP.
A/A (119.800) FR only. Obtain BORDEAUX MERIGNAC QNH from AQUITAINE APP.

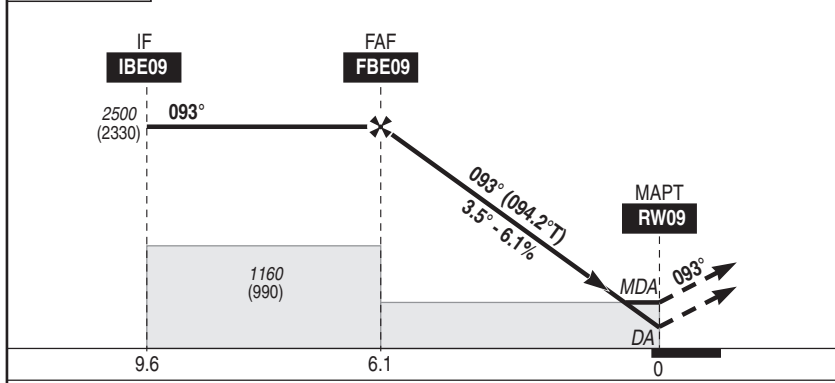
RNP APCH

EGNOS
Ch 41125
E09A
TCH : 49

VAR
1°E
(2025)



TA : 5000



API : Monter jusqu'à **BE090** (MAX IAS 180 kt), puis tourner à **droite** direct vers **BE274** (MAX IAS 185 kt), puis vers **BE092** en montée vers 2500 (2330). Monter à 1130 (960) avant d'accélérer en palier.

Missed APCH : Climb up to **BE090** (MAX IAS 180 kt), then turn **right** direct to **BE274** (MAX IAS 185 kt), then to **BE092** climbing up to 2500 (2330). Climb up to 1130 (960) prior to level acceleration.

MNM AD : distances verticales en pieds, RVR et VIS en mètres / vertical distances in feet, RVR and VIS in metres. REF HGT : ALT DTHR

CAT	LPV			LNAV-VNAV			LNAV			MVL / Circling ⁽¹⁾		MVL / Circling ⁽¹⁾ absence ATS HJ seulement/only		RWY09 NM 6 5 4 3 2 1 ALT 2450 2080 1710 1330 960 590 (HGT) (2280) (1910) (1540) (1160) (790) (420)
	DA (H)	RVR	OCH	DA (H)	RVR	OCH	MDA (H)	RVR	OCH	MDA (H)	VIS	MDA (H)	VIS	
A			181			218			1500	1110 (940)	1500	1350 (1180)	1500	
B	420 (250)	1300	196	420 (250)	1300	232	520 (350)	1500	344	1110 (940)	1600	1350 (1180)	1600	
C			206			242			1600	1210 (1040)	2400	1450 (1280)	2400	

Observations / Remarks : (1) MVL interdites au Nord de la piste - Circuit AD RWY 27 : gauche / Circling prohibited North of runway - Left hand AD circuit RWY 27.

FBE09 - MAPT	6.1 NM	70 kt	80 kt	90 kt	100 kt	110 kt	120 kt	130 kt	140 kt	150 kt	160 kt
		5 min 16	4 min 36	4 min 05	3 min 41	3 min 21	3 min 04	2 min 50	2 min 38	2 min 27	2 min 18
VSP (ft/min)		435	495	555	620	680	745	805	865	930	990