

**APPROCHE AUX INSTRUMENTS**

**BORDEAUX MERIGNAC**

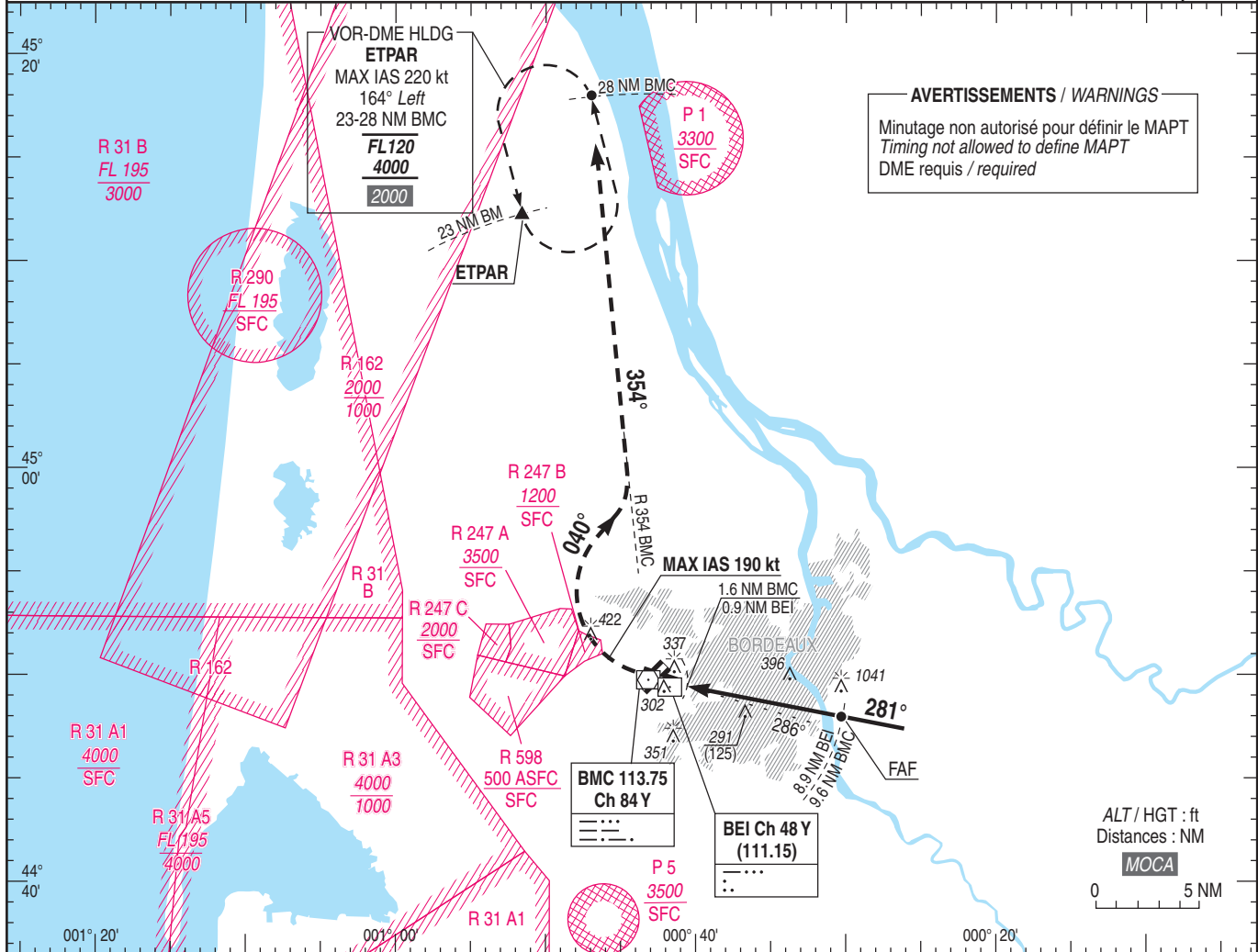
Instrument approach

CAT A B C D

ALT AD : 166 (6 hPa), THR : 160

FNA VOR RWY 29

<p><b>ATIS</b> : MERIGNAC 131.155  <b>APP</b> : AQUITAINE Approche/Approach 129.875 (1) 119.275 (2) 126.730 (s)          MERIGNAC Approche/Approach 121.200 (3)  <b>TWR</b> : MERIGNAC Tour/Tower 118.300          (1) Secteur BW (2) Secteur BE (3) Sur instruction du CTL / (1) BW Sector (2) BE Sector (3) On ATC instruction</p>	<p><b>VAR</b> 0° (2020)</p>
--	-------------------------------------



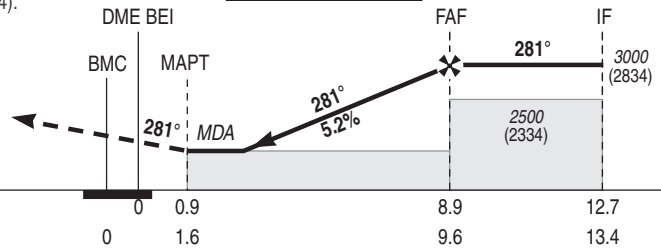
**AVERTISSEMENTS / WARNINGS**  
 Minutage non autorisé pour définir le MAPT  
 Timing not allowed to define MAPT  
 DME requis / required

TA : 5000

API : Monter sur R 281 BMC (281°). A BMC, tourner à droite 040° (MAX IAS 190 kt) pour intercepter et suivre le R 354 BMC vers l'attente ETPAR en montée vers 4000 (3834). Monter à 1200 (1034) avant d'accélérer en palier.

Missed APCH : Climb R 281 BMC (281°). At BMC, turn right 040° (MAX IAS 190 kt) to intercept and follow R 354 BMC to ETPAR holding at 4000 (3834). Climb up to 1200 (1034) prior to level acceleration.

APCH non dans l'axe  
APCH out of RWY axis



DME BEI ← (NM)	0	0.9	8.9	12.7
DME BMC ← (NM)	0	1.6	9.6	13.4

MNM AD : distances verticales en pieds, RVR et VIS en mètres. / Vertical distances in feet, RVR and VIS in metres. REF HGT : ALT AD

CAT	VOR			MVL / Circling (1)		DME BMC								
	MDA (H)	RVR	OCH	MDA (H)	VIS	NM	2	3	4	5	6	7	8	9
A	540 (380)	1500	372	640 (480)	1500	ALT	560	870	1190	1510	1820	2140	2460	2770
B		1500		670 (510)	1600	(HGT)	(394)	(704)	(1024)	(1344)	(1654)	(1974)	(2294)	(2604)
C		1700		820 (660)	2400	ALT	790	1110	1430	1740	2060	2380	2690	
D		1700		870 (710)	3600	(HGT)	(624)	(944)	(1264)	(1574)	(1894)	(2214)	(2524)	

Observations/Remarks : (1) MVL interdites au Nord de la piste / Circling prohibited N of RWY.

FAF - MAPT	8.0 NM	70 kt	80 kt	90 kt	100 kt	115 kt	130 kt	145 kt	160 kt	175 kt	185 kt
VSP (ft/min)		370	420	470	530	610	680	760	840	920	970