

APPROCHE AUX INSTRUMENTS

BORDEAUX MERIGNAC

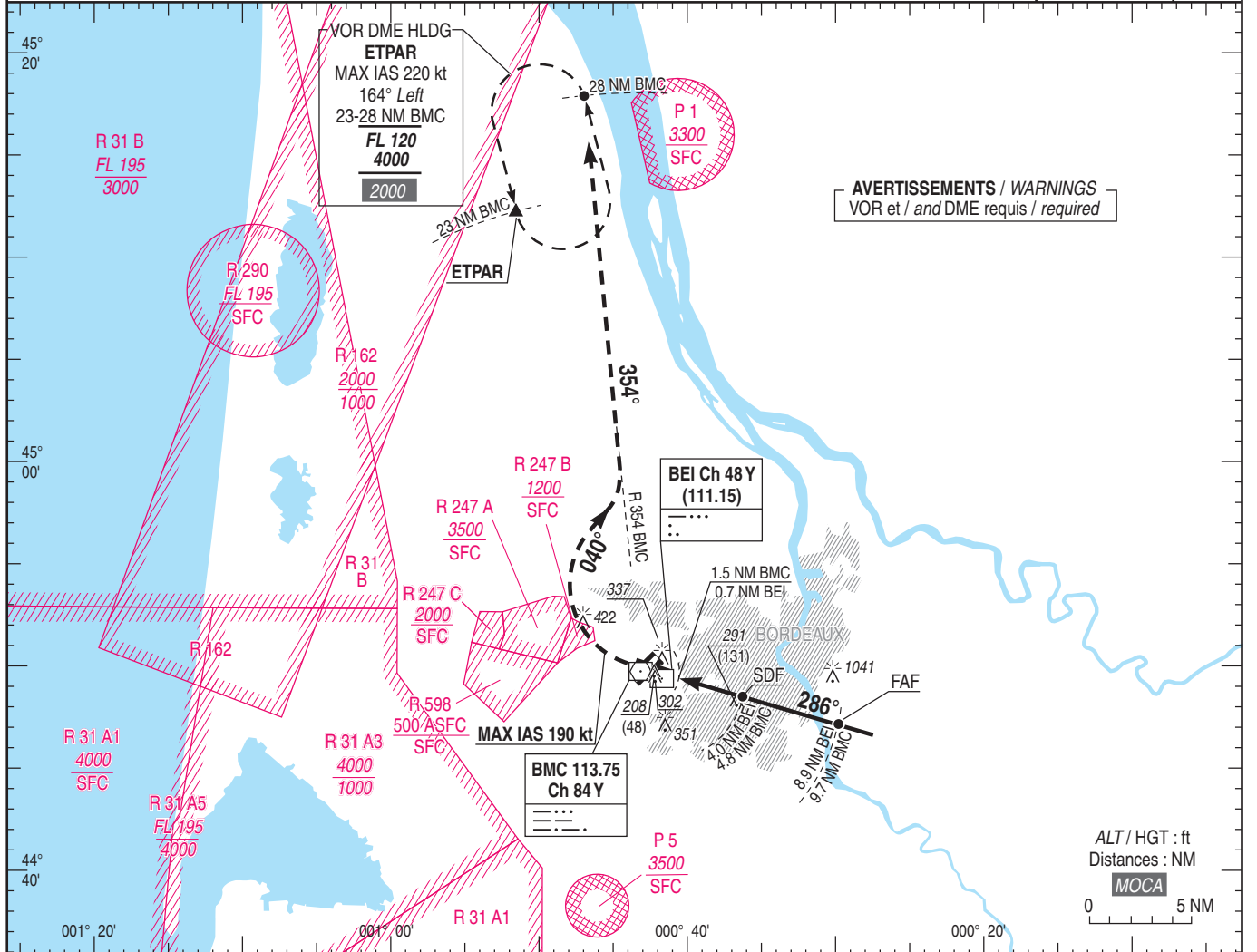
Instrument approach

CAT A B C D

ALT AD : 166, THR : 160 (6 hPa)

FNA ILS ou / or LOC RWY 29

<p>ATIS MERIGNAC 131.155 APP : AQUITAINE Approche/Approach 129.875 (1) 119.275 (2) 126.730 (s) MERIGNAC Approche/Approach 121.200 (3) TWR : MERIGNAC Tour/Tower 118.300 (1) Secteur / Sector BW (2) Secteur / Sector BE (3) Sur instruction du CTL / On ATC instruction</p>	<p>ILS - DME BEI 111.15 RDH : 50</p>	<p>VAR 0° (2020)</p>
--	--	---



TA : 5000

API : Monter dans l'axe. A 700 (540), tourner à droite 040° (MAX IAS 190 kt) pour intercepter et suivre le R 354 BMC vers l'attente ETPAR en montée vers 4000 (3840).
Ne pas tourner avant le MAPT.
 Monter à 1100 (940) avant d'accélérer en palier.
 Missed APCH : Climb straight ahead. At 700 (540), turn right 040° (MAX IAS 190 kt) to intercept and follow R 354 BMC to ETPAR holding at 4000 (3840).
Do not turn before MAPT.
 Climb up to 1100 (940) prior to level acceleration.

DME BEI ← (NM)	0	0.7	4.0	8.9	13
DME BMC ← (NM)	0	0.8	1.5	4.8	9.7

MNM AD : distances verticales en pieds, RVR et VIS en mètres. / Vertical distances in feet, RVR and VIS in metres. REF HGT : ALT THR

CAT	ILS			LOC			MVL / Circling (1)		DME BMC																							
	DA (H)	RVR	OCH	MDA (H)	RVR	OCH	MDA (H)	VIS	NM	ALT	(HGT)	2	3	4	5	6	7	8	9													
A			158		1500		640 (480)	1500	2	560	(400)	3	880	(720)	4	1200	(1040)	5	1520	(1360)	6	1840	(1680)	7	2150	(1990)	8	2470	(2310)	9	2790	(2630)
B			171		1500		670 (510)	1600	2	800	(640)	3	1120	(960)	4	1440	(1280)	5	1760	(1600)	6	2070	(1910)	7	2390	(2230)	8	2710	(2550)			
C	360 (200)	1200	179	540 (380)	1700	378	820 (660)	2400																								
D			189		1700		870 (710)	3600																								

Observations/Remarks : (1) MVL interdites au Nord de la piste. (1) Circling prohibited N of RWY.

FAF - THR	8.8 NM	70 kt	80 kt	90 kt	100 kt	115 kt	130 kt	145 kt	160 kt	175 kt	185 kt
		7 min 32	6 min 36	5 min 52	5 min 16	4 min 35	4 min 03	3 min 38	3 min 18	3 min 01	2 min 51
VSP (ft/min)		370	420	470	530	610	690	770	850	930	980