

**APPROCHE AUX INSTRUMENTS**

**BORDEAUX MERIGNAC**

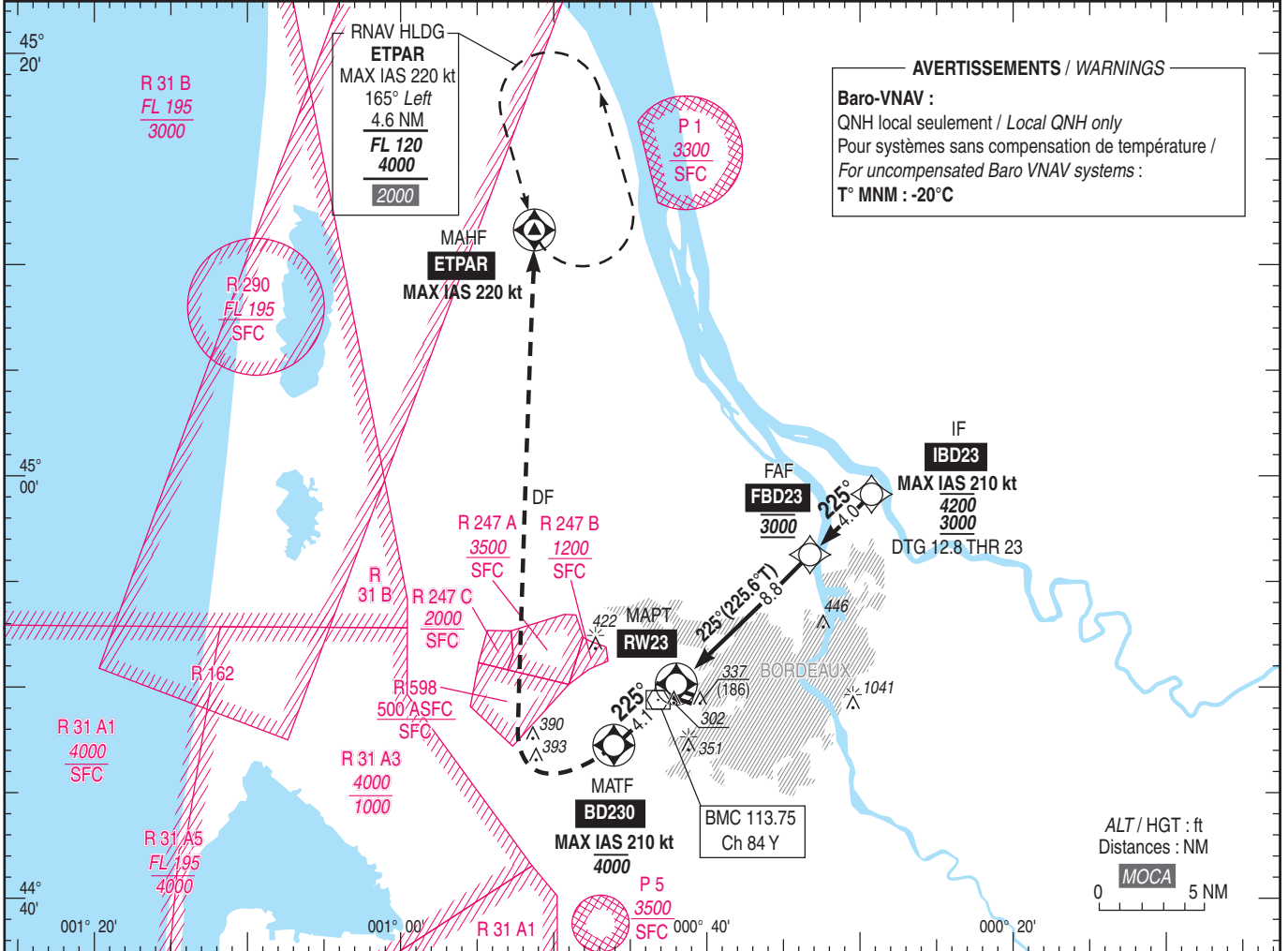
Instrument approach

CAT A B C D

ALT AD : 166, THR : 151 (6 hPa)

FNA RNP RWY 23

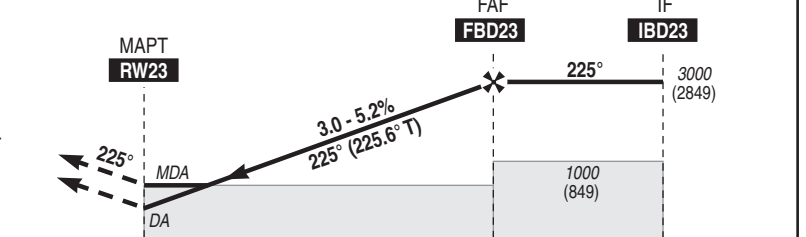
<p>ATIS : MERIGNAC : 131.155                  APP : AQUITAINE Approche / Approach 129.875 (1) 119.275 (2) 126.730 (s)                  MERIGNAC Approche / Approach 121.200 (3)                  TWR : MERIGNAC Tour / Tower 118.300                  (1) Secteur / Sector BW (2) Secteur / Sector BE (3) Sur instruction du CTL / On ATC instruction</p>	<p><b>RNP APCH</b>                  Fonctionnalité d'attente RNAV requise                  RNAV holding functionality required</p>	<p><b>EGNOS</b>                  Ch 64171                  E23A                  TCH : 54</p>	<p>VAR                  0°                  (2020)</p>
---	--	---	--



TA : 5000

API : Monter direct vers **BD230** (MAX IAS 210 kt, MAX ALT 4000), puis tourner à droite vers **ETPAR** en montée vers 4000 (3849), puis intégrer l'attente **ETPAR**.  
 Monter à 1100 (949) avant d'accélérer en palier.

Missed APCH : Climb up direct to **BD230** (MAX IAS 210 kt, MAX ALT 4000), then turn right to **ETPAR** climb up to 4000 (3849) to join **ETPAR** holding pattern.  
 Climb up to 1100 (949) prior to level acceleration.



THR ← (NM) 0 8.8 12.8

MNM AD : distances verticales en pieds, RVR et VIS en mètres / vertical distances in feet, RVR and VIS in metres. REF HGT : ALT THR

CAT	LPV		LNAV-VNAV			LNAV			MVL / Circling (1)		DIST RW23	
	DA (H)	RVR	DA (H)	RVR	OCH	MDA (H)	RVR	OCH	MDA (H)	VIS		
A			136	430 (280)	600	274			640 (490)	1500	NM 2 3 4 5 6 7 8 ALT 840 1160 1480 1800 2120 2430 2750 (HGT) (689) (1009) (1329) (1649) (1969) (2279) (2599)	
B	360 (200)	550	144	440 (290)	650	287			670 (520)	1600		
C			159	460 (310)	700	306	590 (440)	1300	433	820 (670)		2400
D/DL			173	490 (340)	800	333				870 (720)		3600

Observations / Remarks : (1) MVL interdites au Sud-Est des pistes / Circling prohibited SE of RWY.  
 Panne de guidage radar durant l'approche / Loss of GNSS guidance during approach : voir / see ENR 1.5.

FAF - MAPT	8.8 NM	70 kt 7 min 31	80 kt 6 min 35	90 kt 5 min 51	100 kt 5 min 16	115 kt 4 min 35	130 kt 4 min 03	145 kt 3 min 38	160 kt 3 min 17	175 kt 3 min 01	185 kt 2 min 51
VSP (ft/min)		370	425	480	530	610	690	770	850	925	980