

**APPROCHE AUX INSTRUMENTS**

**BORDEAUX MERIGNAC**

Instrument approach

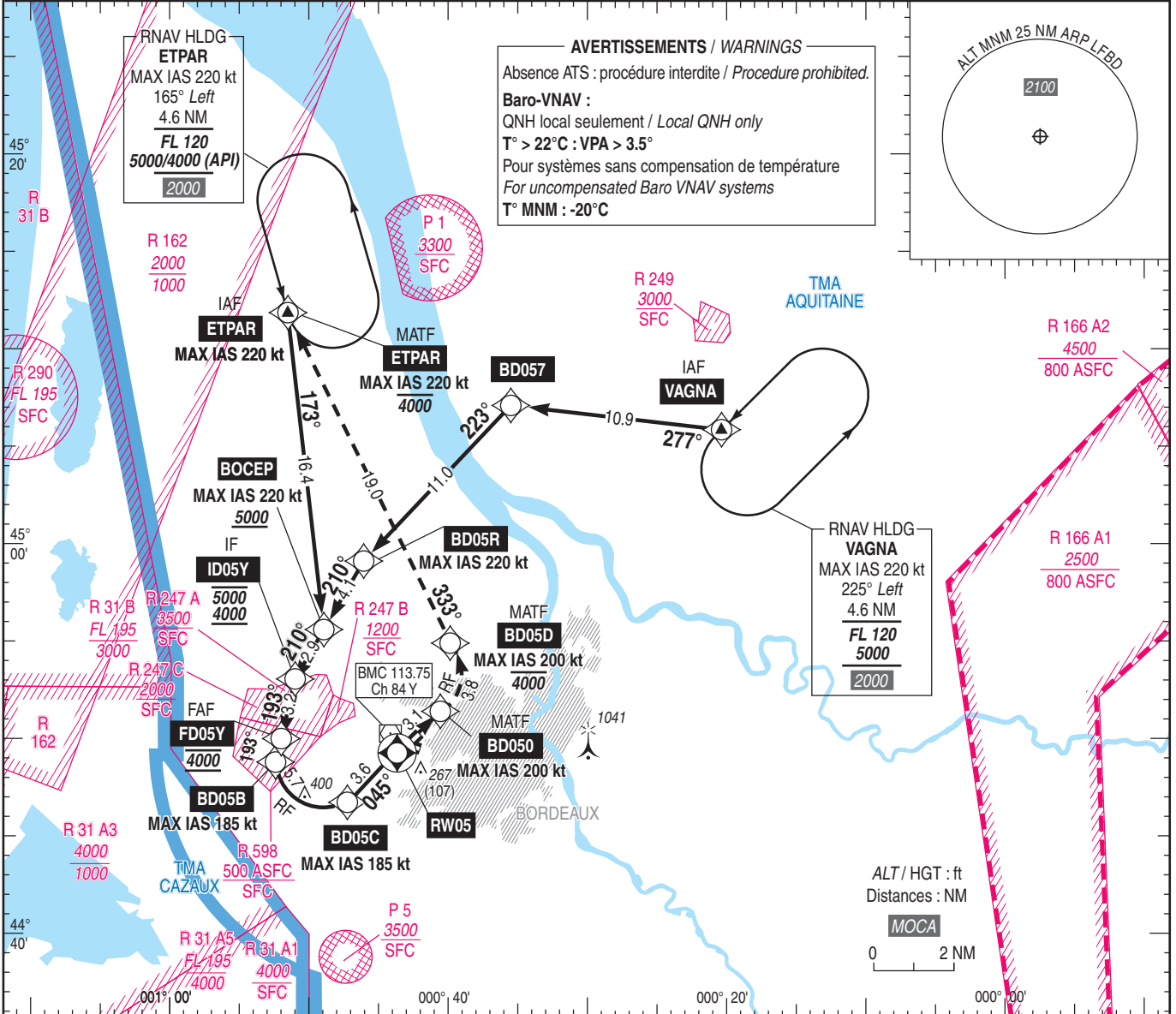
CAT A B C D

ALT AD : 166, THR : 160 (6 hPa)

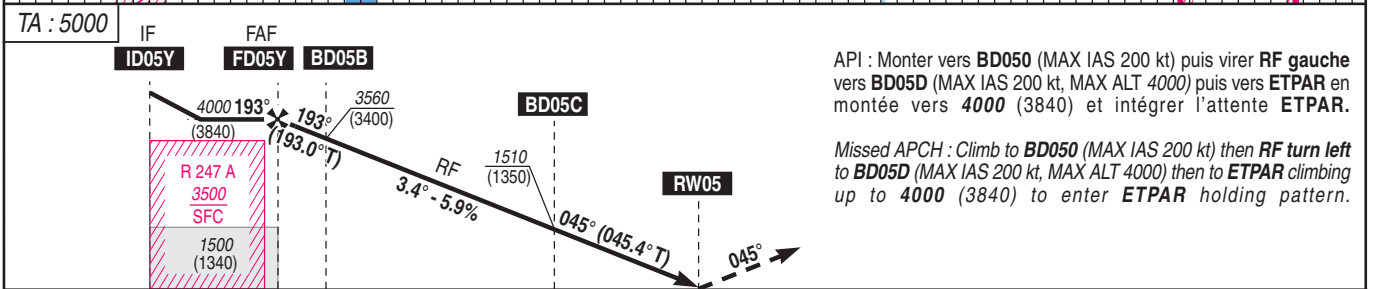
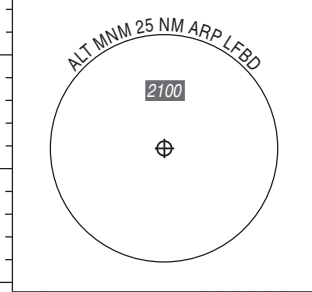
Réservée aux exploitants autorisés  
Reserved for authorized operators  
voir / see AIP ENR 1.5

RNP Y RWY 05 (AR)

<p>ATIS MERIGNAC : 131.155                  APP : AQUITAINE Approche / Approach 129.875 (1) - 119.275 (2) - 126.730 (3)                  MERIGNAC Approche / Approach 121.200 (3)                  TWR : MERIGNAC Tour / Tower 118.300                  (1) Secteur / Sector BW - (2) Secteur / Sector BE - (3) Sur instruction du CTL / On ATC instruction.</p>	<p><b>RNP AR APCH</b>                  Fonctionnalité attendue RNAV require                  RNAV holding functionality required</p>	<p>TCH : 49</p>	<p>VAR                  0°                  (2020)</p>
--	--	-----------------	--



**AVERTISSEMENTS / WARNINGS**  
 Absence ATS : procédure interdite / Procedure prohibited.  
**Baro-VNAV :**  
 QNH local seulement / Local QNH only  
 T° > 22°C : VPA > 3.5°  
 Pour systèmes sans compensation de température  
 For uncompensated Baro VNAV systems  
 T° MNM : -20°C



API : Monter vers **BD050** (MAX IAS 200 kt) puis virer **RF** gauche vers **BD05D** (MAX IAS 200 kt, MAX ALT 4000) puis vers **ETPAR** en montée vers **4000** (3840) et intégrer l'attente **ETPAR**.  
 Missed APCH : Climb to **BD050** (MAX IAS 200 kt) then **RF** turn left to **BD05D** (MAX IAS 200 kt, MAX ALT 4000) then to **ETPAR** climbing up to **4000** (3840) to enter **ETPAR** holding pattern.

MNM AD : distances verticales en pieds, VIS en mètres / vertical distances in feet, VIS in metres. REF HGT : ALT THR

CAT	RNP 0.3		
	DA (H)	RVR	OCH
A	420 (260)	1300	260
B	440 (280)	1300	279
C	460 (300)	1400	299
D	480 (320)	1400	319

Observations / Remarks : Panne de guidage durant l'approche voir / Loss of GNSS guidance during approach : voir / see AIP ENR 1.5