

APPROCHE AUX INSTRUMENTS

BORDEAUX MERIGNAC

Instrument approach

Réservée aux exploitants autorisés
Reserved for authorized operators
voir / see AIP ENR 1.5

CAT A B C D

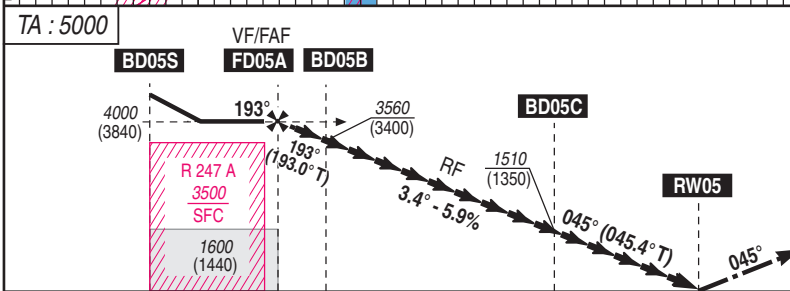
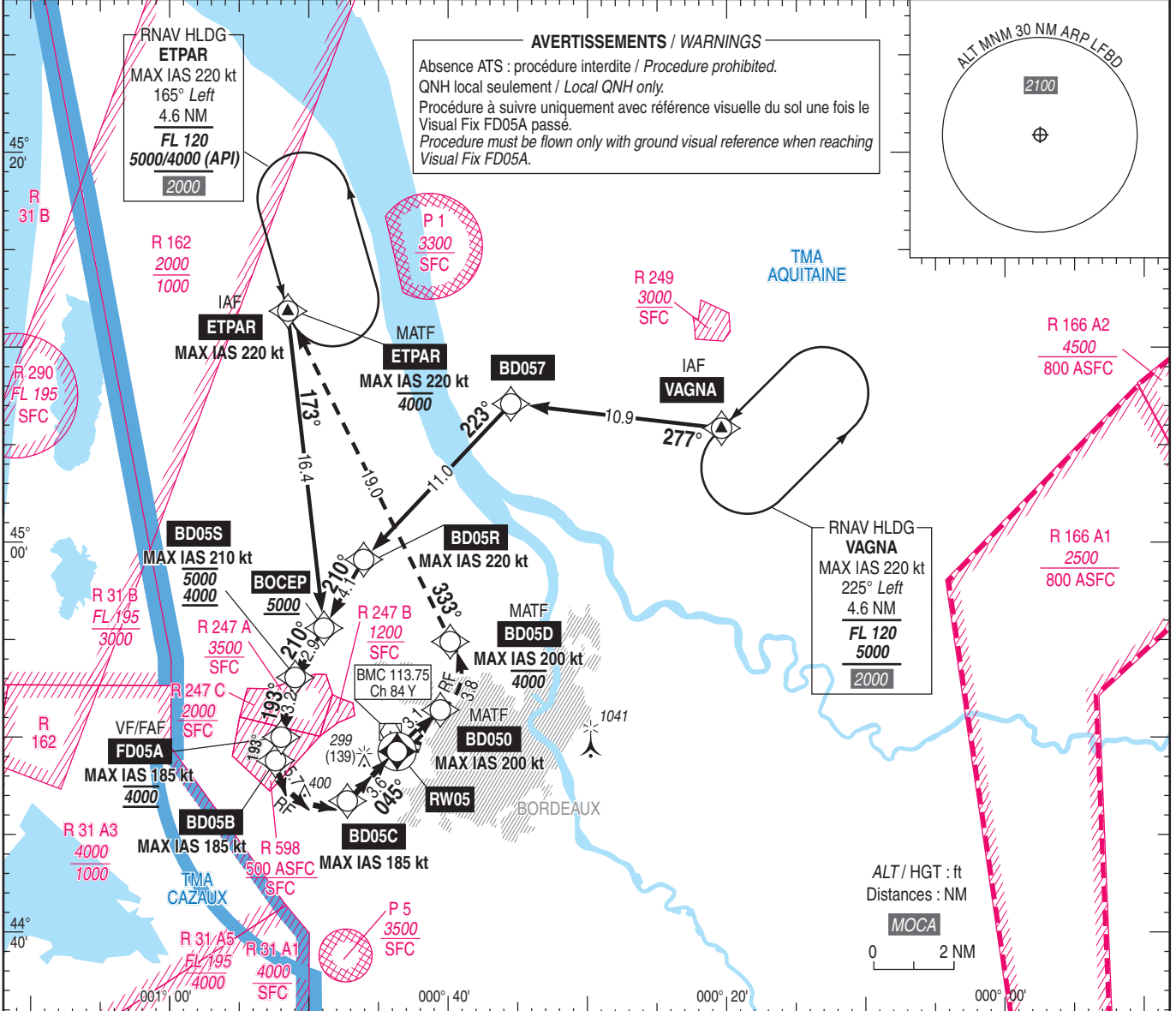
RNP A RWY 05 (VPT)

ALT AD : 166, THR : 160 (6 hPa)

ATIS MERIGNAC : 131.155
APP : AQUITAINE Approche / Approach 129.875 (1) - 119.275 (2) - 126.730 (3)
MERIGNAC Approche / Approach 121.200 (3)
TWR : MERIGNAC Tour / Tower 118.300
(1) Secteur / Sector BW - (2) Secteur / Sector BE - (3) Sur instruction du CTL / On ATC instruction

RNP avec Manoeuvre à Vue sur Trajectoire Prescrite
RNP with Visual Manoeuvring on Prescribed Track
Fonctionnalité attendue RNAV requise
RNAV holding functionality required

TCH : 49
VAR 0° (2020)



API : En absence de référence visuelle à **FD05A**, maintenir **4000** (3840) et suivre la trajectoire prescrite jusqu'à **BD05C** (MAX IAS 185 kt) puis continuer vers **RW05** puis vers **BD050** (MAX IAS 200 kt). Virer RF gauche vers **BD05D** (MAX IAS 200 kt) en maintenant **4000** (3840) puis vers **ETPAR** pour intégrer l'attente **ETPAR** ou suivre instructions du CTL.

Missed APCH : Without ground visual reference at **FD05A**, maintain **4000** (3840) and follow prescribed track until **BD05C** (MAX IAS 185 kt) then continue to **RW05** and **BD050** (MAX IAS 200 kt). RF turn left to **BD05D** (MAX IAS 200 kt) maintaining **4000** (3840) then to **ETPAR** to enter **ETPAR** holding pattern or proceed according to ATC instructions.

MNM AD : distances verticales en pieds, VIS en mètres / vertical distances in feet, VIS in metres. REF HGT : ALT THR

CAT	RNP (VPT)
A	Visibilité / Visibility > 10 km Plafond / Ceiling > 4500 ft
B	
C	
D	

Observations / Remarks : Panne de guidage durant l'approche voir / Loss of GNSS guidance during approach : voir / see AIP ENR 1.5