

APPROCHE AUX INSTRUMENTS

BORDEAUX MERIGNAC

Instrument approach

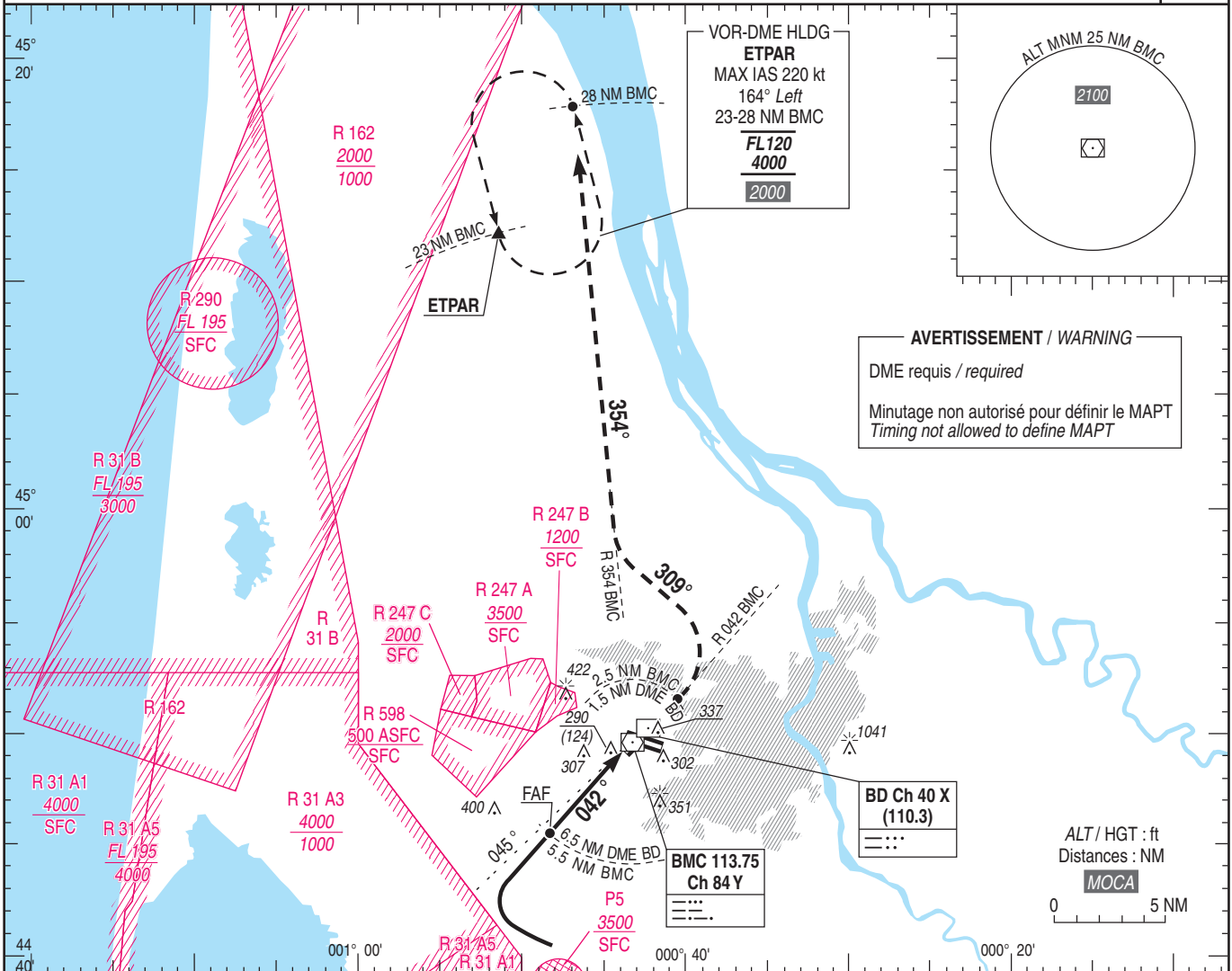
CAT A B C D

ALT AD : 166 (6 hPa), THR : 160

FNA VOR RWY 05

ATIS : MERIGNAC : 131.155
 APP : AQUITAINE Approche / Approach 129.875 (1) - 119.275 (2) - 126.730 (3)
 MERIGNAC Approche / Approach 121.200 (3)
 TWR : MERIGNAC Tour / Tower 118.300
 (1) Secteur/Sector BW - (2) Secteur/Sector BE - (3) Sur instruction du CTL / With ATC instruction

VAR
0°
(2020)



TA : 5000

APCH non dans l'axe
 APCH out of RWY axis

API : Monter R 042 BMC (042°).
 A 2.5 NM BMC (1.5 NM BD), tourner à gauche 309°
 pour intercepter et suivre le R 354 BMC vers l'attente
 ETPAR en montée vers 4000 (3834).
 Monter à 1100 (934) avant d'accélérer en palier.

Missed APCH : Climb R 042 BMC (042°).
 At 2.5 NM BMC (1.5 NM BD), turn left 309° to intercept
 and follow R 354 BMC to ETPAR holding up to 4000 (3834).
 Climb up to 1100 (934) prior to level acceleration.

→ DME BD (NM) 6.5 1.5
 → DME BMC (NM) 5.5 0.5

MNM AD : distances verticales en pieds, RVR et VIS en mètres / vertical distances in feet, RVR and VIS in metres. REF HGT : ALT AD

CAT	VOR			MVL/Circling (4)		DME BMC				DME BD																			
	MDA (H)	RVR	OCH	MDA (H)	VIS	NM	ALT	(HGT)	5	4	3	2	NM	ALT	(HGT)	6	5	4	3										
A		1500		640 (470)	1500	5	1820	(1654)	4	1460	(1294)	3	1100	(934)	2	740	(574)	6	1820	(1654)	5	1460	(1294)	4	1100	(934)	3	740	(574)
B		1500		670 (500)	1600																								
C	540 (370)	1700	369	820 (650)	2400																								
D		1700		870 (700)	3600																								

Observations /Remarks : (4) MVL interdites au Sud-Est des pistes / Circling prohibited SE of RWY.

FAF - MAPT	5.5 NM	70 kt	80 kt	90 kt	100 kt	115 kt	130 kt	145 kt	160 kt	175 kt	185 kt
		4 min 43	4 min 08	3 min 40	3 min 18	2 min 52	2 min 33	2 min 17	2 min 04	1 min 53	1 min 47
VSP (ft/min)		420	480	540	600	690	780	870	960	1050	1110