

APPROCHE AUX INSTRUMENTS

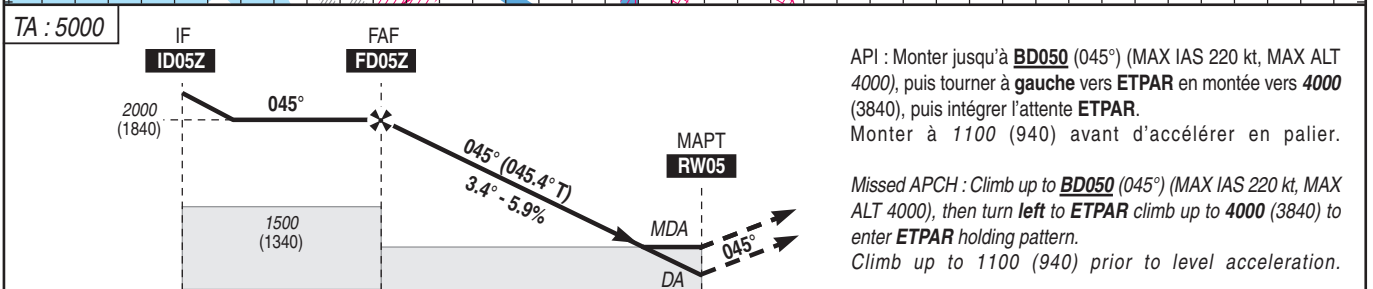
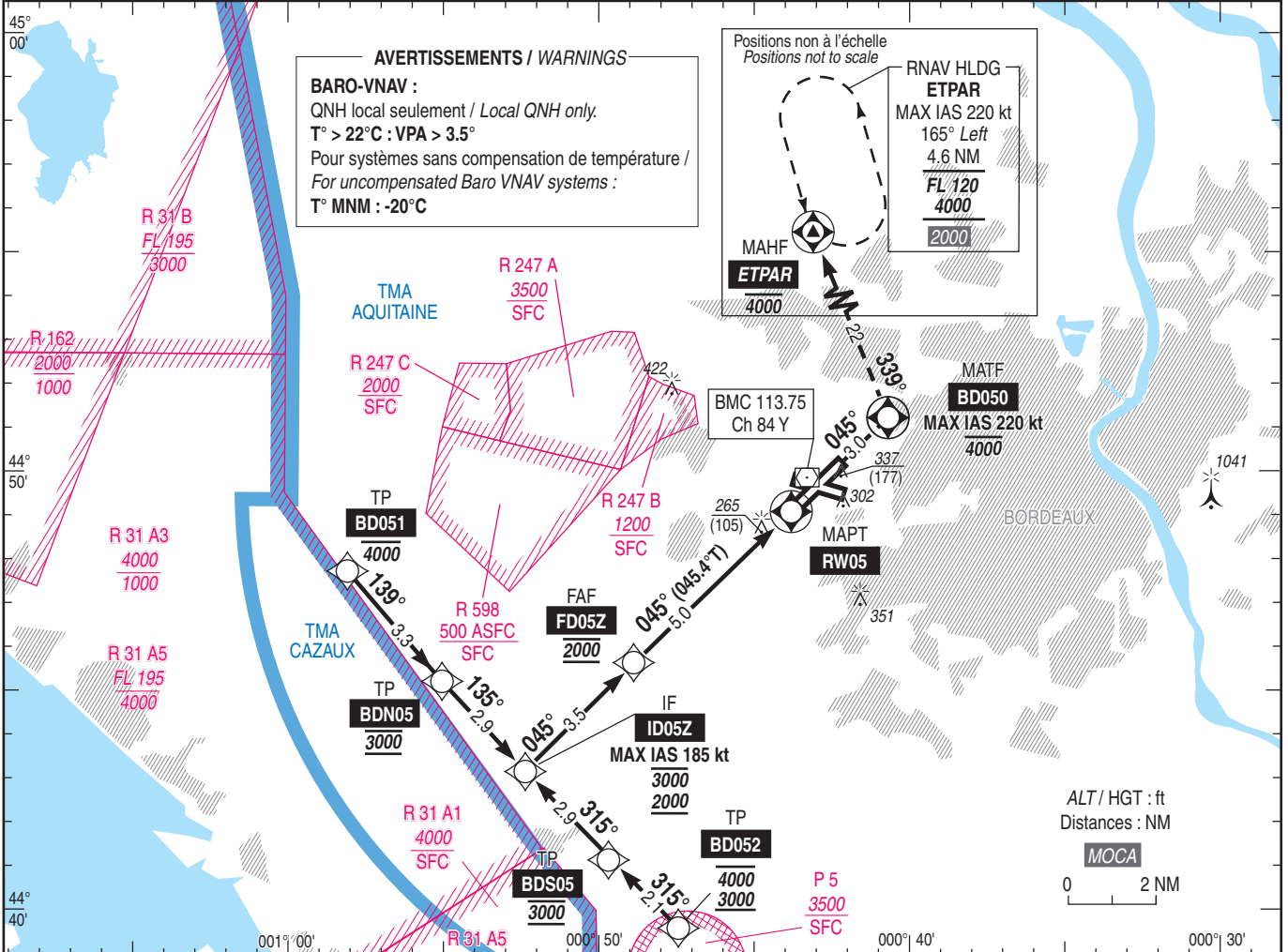
BORDEAUX MERIGNAC

Instrument approach
CAT A B C D

ALT AD : 166, THR : 160 (6 hPa)

FNA RNP Z RWY 05

<p>ATIS MERIGNAC : 131.155 APP : AQUITAINE Approche / Approach 129.875 (1) - 119.275 (2) - 126.730 (3) MERIGNAC Approche / Approach 121.200 (3) TWR : MERIGNAC Tour / Tower 118.300 (1) Secteur / Sector BW - (2) Secteur / Sector BE - (3) Sur instruction du CTL / On ATC instruction</p>	<p>RNP APCH Fonctionnalité d'attente RNAV requise RNAV holding functionality required</p>	<p>EGNOS Ch 63352 E05A TCH : 49</p>	<p>VAR 0° (2020)</p>
---	--	---	--



MNM AD : distances verticales en pieds, RVR et VIS en mètres / vertical distances in feet, RVR and VIS in metres. REF HGT : ALT THR

CAT	LPV			LNAV-VNAV			LNAV			MVL/Circling (4)		DIST RW05
	DA (H)	RVR	OCH	DA (H)	RVR	OCH	MDA (H)	RVR	OCH	MDA (H)	VIS	
A			164	410 (250)		239		1500		640 (480)	1500	NM 4 3 2 1 ALT 1640 1280 930 570 (HGT) (1480) (1120) (770) (410)
B			178	420 (260)		253		1500		670 (510)	1600	
C	410 (250)	1300	188	430 (270)	1300	262	520 (360)	1600	351	820 (660)	2400	
D			199	440 (280)		274		1600		870 (710)	3600	

Observations /Remarks : Panne de guidage durant l'approche / Loss of GNSS guidance during approach : voir/see AIP ENR 1.5.
 (4) MVL interdites au Sud-Est des pistes / Circling prohibited South-East of RWY.

FAF - RW05	5.0 NM	70 kt 4 min 17	80 kt 3 min 45	90 kt 3 min 20	100 kt 3 min 00	115 kt 2 min 37	130 kt 2 min 18	145 kt 2 min 04	160 kt 1 min 53	175 kt 1 min 43	185 kt 1 min 37
VSP (ft/min)		415	475	535	595	685	775	865	955	1045	1105