

**APPROCHE AUX INSTRUMENTS**

**CALAIS DUNKERQUE**

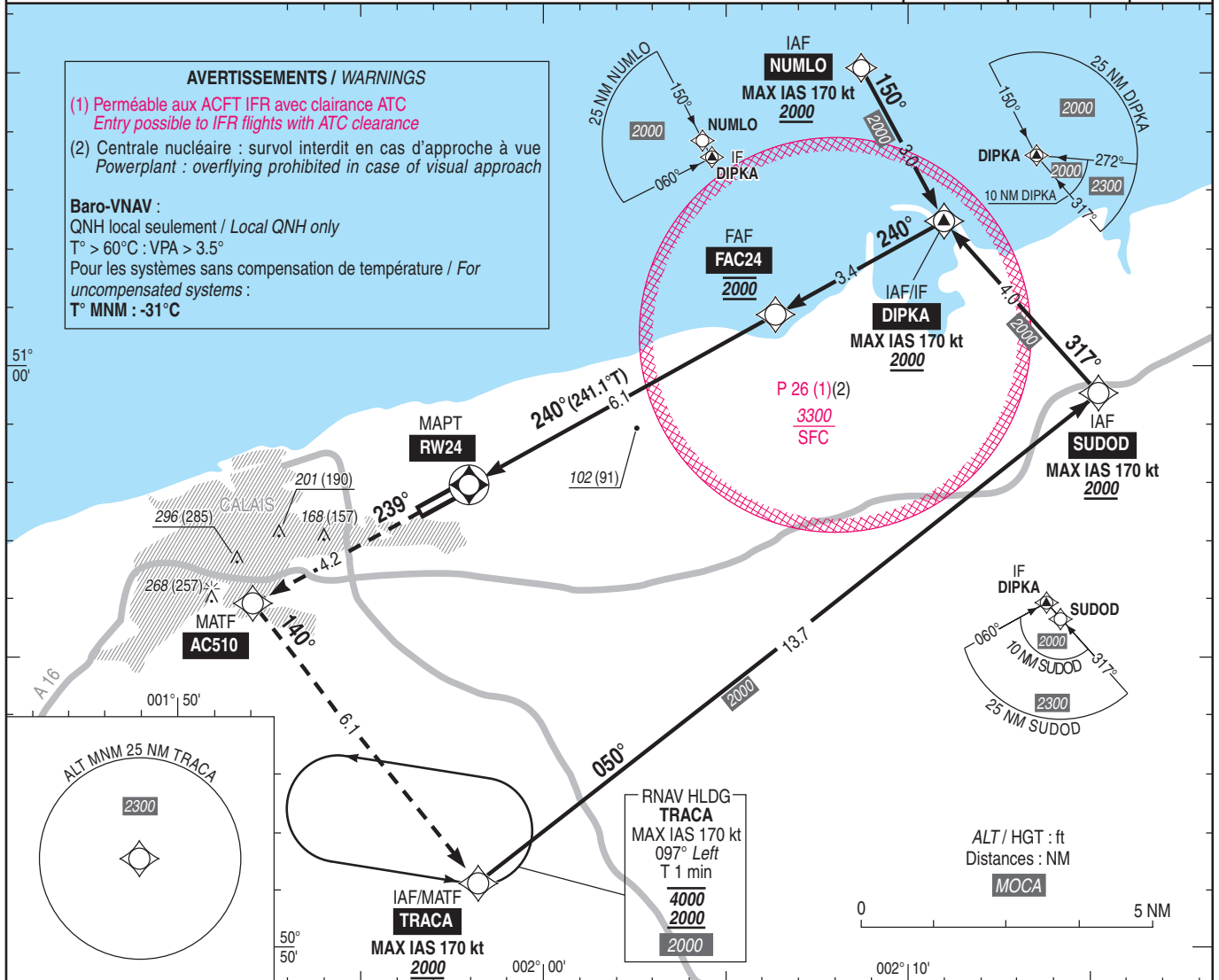
Instrument approach

CAT A B C

ALT AD : 12, THR : 11 (1 hPa)

RNP RWY 24

APP : LILLE Approche / Approach 120.275 AFIS : CALAIS Information 119.485 Absence ATS : A/A (119.485) en FR seulement. Obtenir le QNH de LILLE sur ATIS LILLE 119.330 ou auprès de LILLE Approche. A/A (119.485) FR only. Obtain LILLE QNH on LILLE ATIS 119.330 or on LILLE Approach.	RNP APCH	EGNOS Ch 46145 E24A TCH : 49	VAR 2°E (2025)
-------------------------------------------------------------------------------------------------------------------------------------------------------------------------------------------------------------------------------------------------------------------------------------------------	----------	---------------------------------------	----------------------



TA : 5000

API : Monter vers AC510 puis tourner à gauche vers TRACA en montée vers 2000 (1989) pour intégrer l'attente TRACA (MAX IAS 170 kt) ou suivre instructions du CTL. Monter à 1200 (1189) avant d'accélérer en palier.  
Missed APCH : Climb inbound to AC510 then turn left inbound to TRACA climbing up to 2000 (1989) to join TRACA holding pattern (MAX IAS 170 kt) or proceed according ATC instructions. Climb up to 1200 (1189) prior to level acceleration.

THR ← (NM) 0 6.1 9.5

MNM AD : distances verticales en pieds, RVR et VIS en mètres / vertical distances in feet, RVR and VIS in metres. REF HGT : ALT THR

CAT	LPV			LNAV-VNAV			LNAV			MVL / Circling		MVL / Circling absence QNH local		DIST RW24
	DA (H)	RVR	OCH	DA (H)	RVR	OCH	MDA (H)	RVR	OCH	MDA (H)	VIS	MDA (H)	VIS	
A				390 (380)	1300	279				550 (540)	1500	770 (760)	1500	NM 1 2 3 4 5 6 ALT 380 700 1015 1335 1655 1970 (HGT) (369) (689) (1004) (1324) (1644) (1959)
B	270 (250)	800	250	410 (400)	1400	292	410 (400)	1400	400	550 (540)	1600	770 (760)	1600	
C				410 (400)	1400	311				700 (690)	2400	920 (910)	2400	

Observations/Remarks : Panne de guidage GNSS pendant l'approche / Loss of GNSS guidance during approach : voir / see AIP ENR 1.5.

FAC24 - RW24	6.1 NM	70 kt 5 min 13	85 kt 4 min 18	100 kt 3 min 39	115 kt 3 min 11	130 kt 2 min 49	145 kt 2 min 31	160 kt 2 min 17
VSP (ft/min)		370	450	530	610	690	770	850