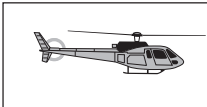


APPROCHE A VUE
Visual approach

Transport public à la demande
Common carriage on request

POINTE A PITRE ABYMES 2
Centre Hospitalier / *Hospital*



ALT : 137 (6 hPa)

LAT : 16 16 59 N

LONG : 061 30 38 W

Non WGS-84

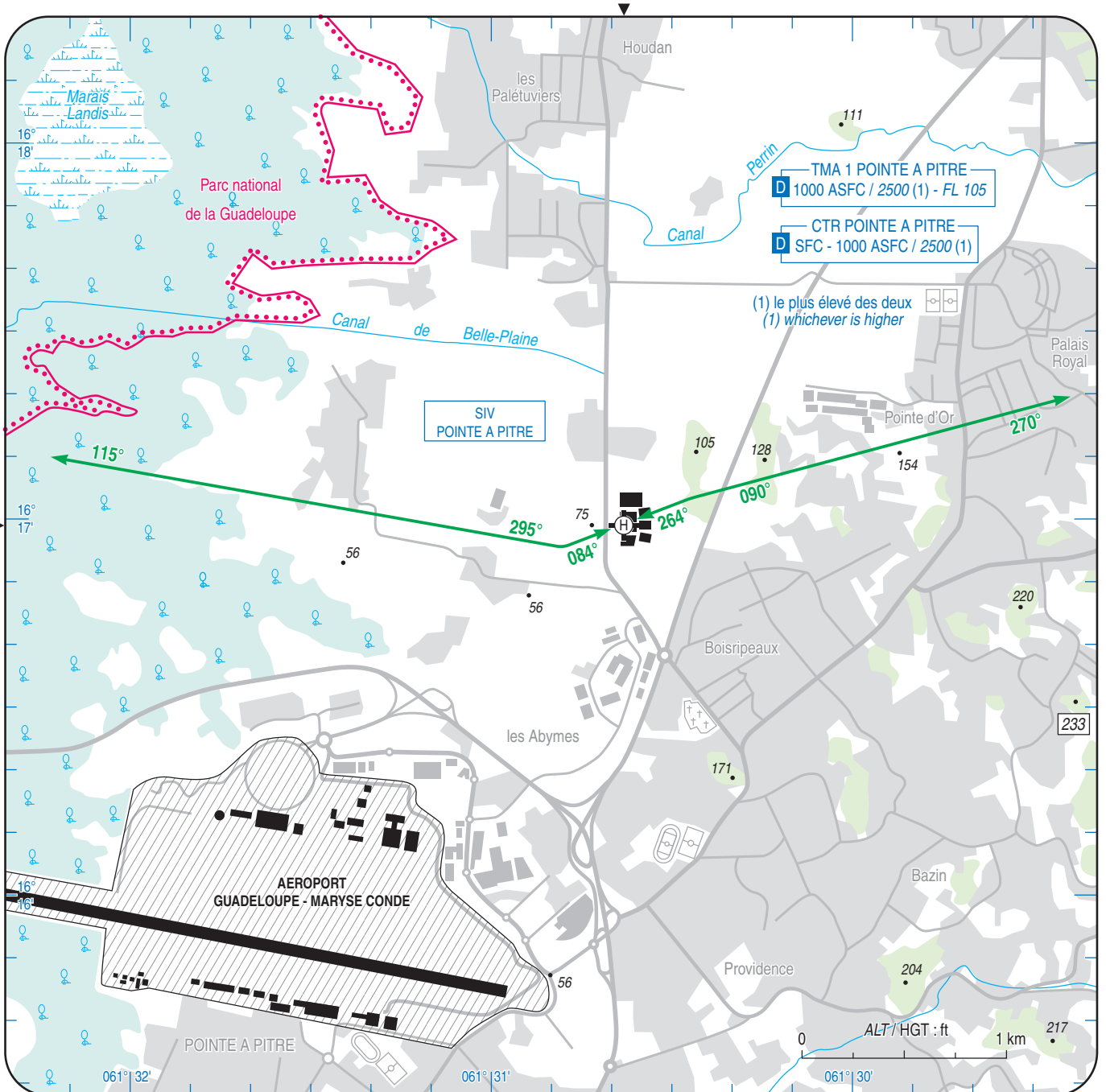
VAR : 15° W (2025)

ATIS : RAIZET 127.600

EN TERRASSE / *TERRACED*

APP : RAIZET Approche / *Approach* 121.300 119.050 (s)

TWR : RAIZET Tour/Tower 118.400



CONSIGNES PARTICULIERES / SPECIAL INSTRUCTIONS :

Strictement réservée au SMUH (Service Médical d'Urgence par Hélicoptère)

Strictly reserved for HEMS (Helicopter Emergency Medical Service)

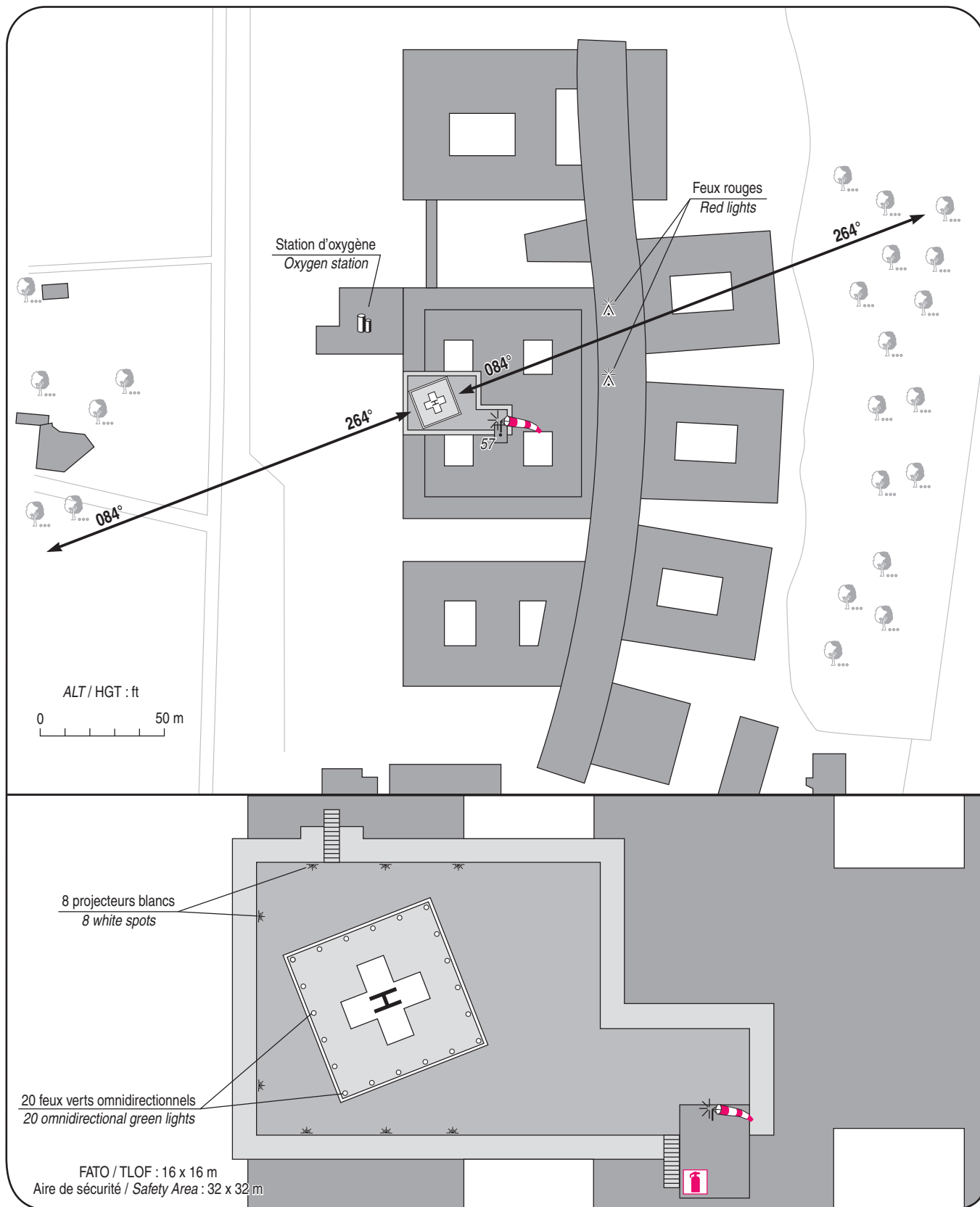
Utilisation de nuit / *Night use* : oui / *yes*

Utilisation en IFR / *IFR use* : non / *no*

Pente des surfaces de protection dans les trouées / *Funnels surfaces slope* : 4.5 %.

ATTERRISSAGE A VUE
Visual landing

POINTE A PITRE ABYMES 2
Centre Hospitalier / Hospital



- 1 - **Exploitant / Operator** : Centre Hospitalier de Pointe à Pitre.
 Chef d'équipe SIAP ☎ 05 90 89 10 91
 Contact téléphonique 15 minutes minimum avant arrivée sur site / *Phone contact at least 15 minutes before arriving on site.*
- 2 - **CAA** : DSAC Antilles Guyane (voir / *see GEN*)
- 3 - **AVT** : NIL
- 4 - **RFFS** : Sprinkler encastré / *DFIS Nozzle pipe.*
 1 extincteur poudre / *1 powder fire extinguisher 50 kg.*
 1 extincteur CO2 / *1 portable fire extinguisher 5 kg.*

- 5 - **Police - Douanes / Police - Customs** : NIL
- 6 - **Hangars disponibles / Available hangars** : NIL
- 7 - **Réparations / Repairs facility** : NIL
- 8 - **Type de surface / Surface** : plancher aluminium / *aluminium deck.*
- 9 - **Force portante / Strength** : 6.1 t