

Horaires sauf indication contraire / Timetables unless otherwise specified  
 AIP France : UTC HIV ; HOR ETE : - 1HR / UTC WIN ; SKED SUM : - 1 HR  
 AIP CAR SAM NAM, AIP PAC-P, AIP PAC-N, AIP RUN: UTC

## AD 2 TFFM.1

Indicateur d'emplacement - nom de l'aérodrome *Aerodrome location indicator - name*

TFFM - MARIE GALANTE

## AD 2 TFFM.2

Données géographiques et administratives de l'aérodrome *Aerodrome geographical and administrative data*

1	Position GEO ARP Situation de l'ARP / <i>ARP location</i>	15°52'07"N 061°16'20"W	
2	Direction, distance de la ville <i>Direction, distance from city</i>	5.5 km est de GRAND BOURG	5.5 km east of GRAND BOURG city
3	Altitude de référence / <i>Reference elevation</i> Température de référence / <i>Reference temperature</i>	20 ft	
4	Ondulation du géoïde / <i>Geoid undulation</i>	-134 ft	
5	Déclinaison magnétique / <i>Magnetic variation</i> Année (variation annuelle) / <i>Year (annual change)</i>	15.243°W 2025 (-0.022°)	
6	Gestionnaire de l'AD / <i>AD administration</i> Adresse / <i>Address</i> Telephone FAX TELEX AFS	CONSEIL DEPARTEMENTAL DE LA GUADELOUPE Bd du Gouverneur Général Félix Eboué 97109 Basse-Terre 0590 80 62 00 / 0590 97 90 25	
7	Type de trafic / <i>Type of traffic</i>	VFR	
8	Observations / <i>Remarks</i>	E-mail : info@cg971.fr	

## AD 2 TFFM.3

Horaires *Operational hours*

1	Gestionnaire de l'AD / <i>AD administration</i>	<b>SR-SS</b>	
2	Douanes et police / <i>Customs and immigration</i>	<p>- Vols en provenance ou à destination d'autres aérodromes que ceux cités ci-dessous, formalités d'immigration et de douane préalables à effectuer à TFFR dans tous les cas.          Douane : 0590 89 59 08 - FAX : 0590 90 26 07.          Police : 0590 21 13 81 / 0590 81 08 02 - FAX : 0590 20 28 48 - Email : ddpaf971@interieur.gouv.fr</p> <p>- Vols entre les îles de la Guadeloupe (TFFC, TFFS, TFFB, TFFA, TFFM) autorisés sans formalité douanière.</p> <p>- Vols en provenance ou à destination de TFFF/TFFG/TFFJ autorisés sous condition de dépôt d'une "déclaration de vol" avec préavis de 24 HR auprès du CLI (Centre de Liaison Inter-services de la Douane) à l'adresse cli-guadeloupe@douane.finances.gouv.fr, uniquement pour les équipages et passagers sans bagage accompagné ou non accompagné, ni fret qu'il soit classique, express ou postal, ni sommes, titres ou valeurs d'un montant supérieur à 10 000 €.</p> <p>- Vols en provenance ou à destination de TFFF/TFFG/TFFJ comprenant bagage accompagné ou non accompagné, ou bien fret qu'il soit classique, express ou postal ou bien sommes, titres ou valeurs d'un montant supérieur à 10 000 €, formalités d'immigration et de douane préalables à effectuer à TFFR.</p> <p>- Vols à destination de TFFJ, toute marchandise importée est obligatoirement soumise à déclaration à l'arrivée auprès du service territorial du droit de quai (droitsdequai@comstbarth.fr), avec préavis recommandé de 24 HR.</p>	<p>- Flights originating from or aiming for other airfields than those listed below, in every case prior border control and customs clearances to be made at TFFR. Customs : 0590 89 59 08 - FAX : 0590 90 26 07. Police : 0590 21 13 81 / 0590 81 08 02 - FAX : 0590 20 28 48 - Email : ddpaf971@interieur.gouv.fr</p> <p>- Flights between Guadeloupe islands (TFFC, TFFS, TFFB, TFFA, TFFM) authorized without customs requirements.</p> <p>- Flights originating from or aiming for TFFF/TFFG/TFFJ authorized after provision of a "flight declaration" with 24 HR PN to CLI customs office dedicated email cli-guadeloupe@douane.finances.gouv.fr, and only for crews and passengers without neither unaccompanied or accompanied luggage nor freight of classical, express or postal kind nor cash or values above 10 000€.</p> <p>- Flights originating from or aiming for TFFF/TFFG/TFFJ comprising unaccompanied or accompanied luggage or freight of classical, express or postal kind or cash or values above 10 000€, prior border control and customs clearances to be made at TFFR.</p> <p>- Flights aiming for TFFJ, any freight shall be declared upon arrival to local customs office (droitsdequai@comstbarth.fr), with 24 HR PN. Customs : 0590 89 59 08 - FAX : 0590 90 26 07. Police : 0590 21 13 91 / 0590 81 08 02 - FAX : 0590 20 28 48.</p>
3	Services de santé / <i>Health and sanitary</i>		
4	BIA, BRIA / <i>AIS briefing office</i>	BRIA ANTILLES-GUYANE H24 (voir/see GEN)	
5	BDP / <i>ARO</i>		
6	Bureau MET / <i>MET briefing office</i>		
7	ATS		
8	Avitaillement / <i>Fueling</i>		
9	Services de manutention / <i>Handling</i>		
10	Sûreté / <i>Safety</i>		
11	Dégivrage / <i>De-icing</i>		
12	Observations / <i>Remarks</i>		

**AD 2 TFFM.4**

**Services d'escale et d'assistance *Handling services and facilities***

1	Moyens de manutention de fret <i>Cargo handling facilities</i>	NIL
2	Types de carburants et lubrifiants <i>Fuel and oil types</i>	NIL
3	Moyens et capacités d'avitaillement <i>Fueling facilities and capacities</i>	NIL
4	Moyens de dégivrage / <i>De-icing facilities</i>	NIL
5	Hangar pour aéronefs de passage <i>Hangar space for visiting aircraft</i>	NIL
6	Réparations pour aéronefs de passage <i>Repair facilities for visiting aircraft</i>	NIL
7	Observations / <i>Remarks</i>	

**AD 2 TFFM.5**

**Services aux passagers *Passenger facilities***

1	Hôtels	A Grand-Bourg et dans les environs	In Grand-Bourg and in the vicinity
2	Restaurants	A Grand-Bourg et dans les environs	In Grand-Bourg and in the vicinity
3	Moyens de transport / <i>Transportation facilities</i>	A Grand-Bourg	
4	Services médicaux / <i>Medical facilities</i>	Hôpital Sainte-Marie à Grand-Bourg, à 6km à l'ouest de l'aérodrome	Hospital Sainte-Marie in Grand-Bourg, 6km west from the aerodrome
5	Services bancaires et postaux <i>Bank and Post Office</i>	Centre-ville de Grand-Bourg, à 5 km à l'Ouest de l'aérodrome	In town in Grand-Bourg, 5 km West from the aerodrome
6	Office de tourisme / <i>Tourist office</i>	www.ot-mariegalande.com, Office du tourisme à Grand-Bourg à 5 km à l'Ouest de l'aérodrome	www.ot-mariegalande.com, tourist office in Grand-Bourg, 5 km west from the aerodrome
7	Observations / <i>Remarks</i>		

**AD 2 TFFM.6**

**Services de sauvetage et de lutte contre l'incendie *Rescue and fire fighting services***

1	Niveau RFFS de l'AD <i>AD level for fire fighting</i>	1	
2	Moyens de sauvetage / <i>Rescue equipment</i>	NIL	
3	Moyens d'enlèvement des aéronefs accidentés <i>Capability for removal of disabled aircraft</i>	Contacter le gestionnaire de l'AD	Contact the AD administrator
4	Observations / <i>Remarks</i>	Agents extincteurs de 50 kg à poudre à proximité de l'aérogare	50 kg powder extinguishing agent located near the terminal

**AD 2 TFFM.7 Evaluation et communication de l'état de surface des pistes, et plan neige *Runway surface condition assessment and reporting, and snow plan***

1	Type d'équipements / <i>Type of clearing equipment</i>	NIL
2	Priorités de dégagement / <i>Clearance priority</i>	NIL
3	Matériaux utilisés pour le traitement de la surface de l'aire de mouvement / <i>Material used for movement area surface treatment</i>	
4	Pistes spécialement préparées en condition hivernale / <i>Specially prepared winter runways</i>	NIL
5	Observations / <i>Remarks</i>	

**AD 2 TFFM.8**

**Aires de trafic, TWY et emplacements de vérification *Aprons, TWY and check locations***

1	Revêtement de l'aire de trafic / <i>Apron surface</i>	Béton bitumineux	Bituminous concrete
	Résistance de l'aire de trafic / <i>Apron strength</i>	15 F/C/W/I	
2	Largeur TWY / <i>TWY width</i>	10 m	
	Revêtement des TWY / <i>TWY surface</i>	Béton bitumineux	Bituminous concrete
	Résistance des TWY / <i>TWY strength</i>	15 F/C/W/I	
3	Emplacement des ACL / <i>ACL location</i>	THR 09	
	Altitude des ACL / <i>ACL elevation</i>	10 ft	
4	Points de vérification VOR / <i>VOR checkpoints</i>		
5	Points de vérification INS / <i>INS checkpoints</i>		
6	Observations / <i>Remarks</i>		

**AD 2 TFFM.9 Guidage et contrôle des mouvements à la surface, balisage / Surface movement guidance and control system, marking**

1	ID postes de stationnement <i>Aircraft stands ID signs</i>	
	Lignes de guidage TWY / <i>TWY guide lines</i>	
	Systèmes de guidage pour l'accostage des aéronefs <i>Visual docking/parking guidance system</i>	NIL
2	Marquage RWY et TWY / <i>RWY and TWY marking</i>	
	Balisage RWY et TWY / <i>RWY and TWY lighting</i>	Voir/see AD 2 TFFM .14/15
3	Barres d'arrêt / <i>Stop bars</i>	
4	Observations / <i>Remarks</i>	

**AD 2 TFFM.10 Obstacles aux abords de l'aérodrome Aerodrome obstacles**

Voir carte d'aérodrome OACI et cartes d'obstacles.	See aerodrome ICAO chart and obstacle charts.
Pour les aérodromes listés en annexe I de l' <a href="#">arrêté du 24 janvier 2022 relatif à l'information aéronautique</a> , des données de terrain et d'obstacles (TOD) sont disponibles sur <a href="#">la Boutique en ligne du site internet du SIA</a> (cf également AIP GEN 3.1.6).	For aerodromes listed in Annex I of <a href="#">arrêté du 24 janvier 2022 relatif à l'information aéronautique</a> , terrain and obstacle data (TOD) are available on <a href="#">online store on SIA Website</a> (see also AIP GEN 3.1.6).

**AD 2 TFFM.11 Renseignements météorologiques Meteorological information**

1	Centre MET associé / <i>Associated MET Office</i>	POINTE A PITRE LE RAIZET
2	Horaires de service / <i>Hours of service</i>	voir/see AD 2 TFFM .3
	Centre MET hors HOR / <i>MET Office outside HOR</i>	
3	Centre MET responsable des TAF <i>Office in charge of TAF</i>	
	Période de validité / <i>Validity period</i>	
4	Type de prévision d'atterrissage <i>Type of landing forecast</i>	
	Périodicité / <i>Interval of issuance</i>	
5	Briefing, consultation	
6	Documentation de vol / <i>Flight documentation</i>	
	Langue utilisée / <i>Language used</i>	
7	Cartes, autres informations <i>Charts, other information</i>	
8	Équipement complémentaire <i>Supplementary equipment</i>	
9	Organismes ATS desservis / <i>ATS units served</i>	
10	Informations complémentaires <i>Additional information</i>	

**AD 2 TFFM.12 Caractéristiques physiques des pistes Runway physical characteristics**

RWY NR	True and Mag Bearing	Dimensions of RWY (M)	Strength (PCN) and surface of RWY and SWY	Position GEO THR (DTHR) GUND	THR elevation and highest elevation of TDZ of precision RWY	
1	2	3	4	5	6	
09	<del>078.00</del> (094)	1126 x 30	15 F/C/W/T revêtue / paved	15°52'05.00"N 061°16'28.31"W ----- GUND NIL	THR : 10ft	
27	<del>258.00</del> (274)	1126 x 30	15 F/C/W/T revêtue / paved	15°52'12.42"N 061°15'51.24"W ( 15°52'11.66"N 061°15'55.00"W ) ----- GUND NIL	THR : 13ft DTHR : 16ft	
RWY NR	RWY/SWY Slope	SWY Dimensions (M)	CWY Dimensions (M)	Strip Dimensions (M)	Obstacle free zone (OFZ)	Remarks
7	8	9	10	11	12	
09	NIL	NIL	NIL	1240 x 80	NIL	NIL
27	NIL	114	NIL	1240 x 80	NIL	NIL

**AD 2 TFFM.13 Distances déclarées Declared distances**

RWY ID	TORA	TODA	ASDA	LDA	Observations Remarks
09	1126	1126	1126	1126	
27	1126	1126	1240	1012	

**AD 2 TFFM.14 Balisage d'approche et de piste Approach and runway lighting**

RWY ID	APCH	THR couleur colour	PAPI/VASIS	MEHT	TDZ Longueur Length	Balisage axial Centerline LGT			
						Longueur Length	Espacement Spacing	Couleur Colour	Intensité Intensity

**AD 2 TFFM.15** **Autres balisages, système d'alimentation de secours *Other lighting, secondary power supply***

1	ABN IBN	
2	Té d'atterrissage / <i>LDI</i> Anémomètre / <i>Anemometer</i>	
3	Balisage axial TWY / <i>TWY centre line lighting</i> Balisage latéral TWY / <i>TWY edge lighting</i>	
4	Alimentation de secours / <i>Secondary power unit</i> Temps de commutation / <i>Switch-over time</i>	
5	Observations / <i>Remarks</i>	

**AD 2 TFFM.16** **Aire de poser pour hélicoptères *Helicopter landing area***

1	Description	
---	-------------	--

**AD 2 TFFM.17** **Espaces ATS *ATS airspaces***

Identification et limites latérales <i>Identification and lateral limits</i>	Classe <i>Class</i>	Limites verticales <i>Vertical limits</i>	Service / <i>Service</i> Indicatif d'appel (langue) <i>Call-sign (language)</i>	Observations <i>Remarks</i>
	G			NIL

**AD 2 TFFM.18** **Moyens de radiocommunication ATS *ATS radiocommunication facilities***

Service	Indicatif d'appel (langue) <i>Call-sign (language)</i>	FREQ	HOR	Observations <i>Remarks</i>
A/A	MARIE GALANTE (FR)	119.300 MHz	HO	FR seulement/only Exploitant/Operator : Délégation Guadeloupe

**AD 2 TFFM.19** **Moyens radio de navigation et d'atterrissage *Radio navigation and landing aids***

Type (CAT ILS)	ID	FREQ	HOR	Position GEO	ALI	Portée <i>Coverage</i>	RDH (pente) <i>(slope)</i>	Situation <i>Location</i>

**AD 2 TFFM.20** **Règlements de circulation locaux *Local traffic regulations***

<p><b>20.1 ROULAGE</b> Roulage interdit hors RWY et TWY. Demi-tour sur la piste hors des raquettes interdit aux avions de masse &gt; 6 t.</p> <p><b>20.2 ACTIVITES DIVERSES</b> Activité de parachutage (N° 9717).</p>	<p><b>20.1 TAXIING</b> <i>Taxiing prohibited except on RWY and TWY.</i> <i>Half-turn prohibited on RWY outside turn-around areas for ACFT &gt; 6 t.</i></p> <p><b>20.2 SPECIFIC TRAFFIC</b> <i>Parachuting activity (NR 9717).</i></p>
--	--

**AD 2 TFFM.21** **Procédures antibruit *Noise abatement procedures***

**AD 2 TFFM.22** **Procédures de vol *Flight procedures***

**AD 2 TFFM.23** **Renseignements supplémentaires *Additional information***

<p><b>23.1 CONDITIONS D'UTILISATION DE L'AD</b> AD réservé aux ACFT munis de radio. Contact permanent avec RAIZET APP 121.300 MHz.</p> <p><b>23.2 OBSTACLES PERCANT LES SURFACES DE DEGAGEMENT</b> Surfaces latérales : - Présence d'une zone boisée située à 45 m de l'axe, au Sud de la piste. ALT MAX : 24 ft.</p> <p><b>23.3 PERIL ANIMALIER</b> Présence possible de bovins et de cabris aux abords de la piste.</p>	<p><b>23.1 AD OPERATING CONDITIONS</b> <i>AD reserved for radio-equipped ACFT.</i> <i>Permanent contact with RAIZET APP 121.300 MHz.</i></p> <p><b>23.2 OBSTACLES PENETRATING THE CLEARING SURFACES</b> <i>Lateral surfaces :</i> <i>- Presence of trees areas located at 45 m from RWY centreline, South of RWY. MAX ALT : 24 ft.</i></p> <p><b>23.3 WILDLIFE STRIKE HAZARDS</b> <i>Possible presence of cattle and goats in the vicinity of the RWY.</i></p>
---	--

**AD 2 TFFM.24** **Cartes relatives à l'aérodrome *Charts related to the aerodrome***

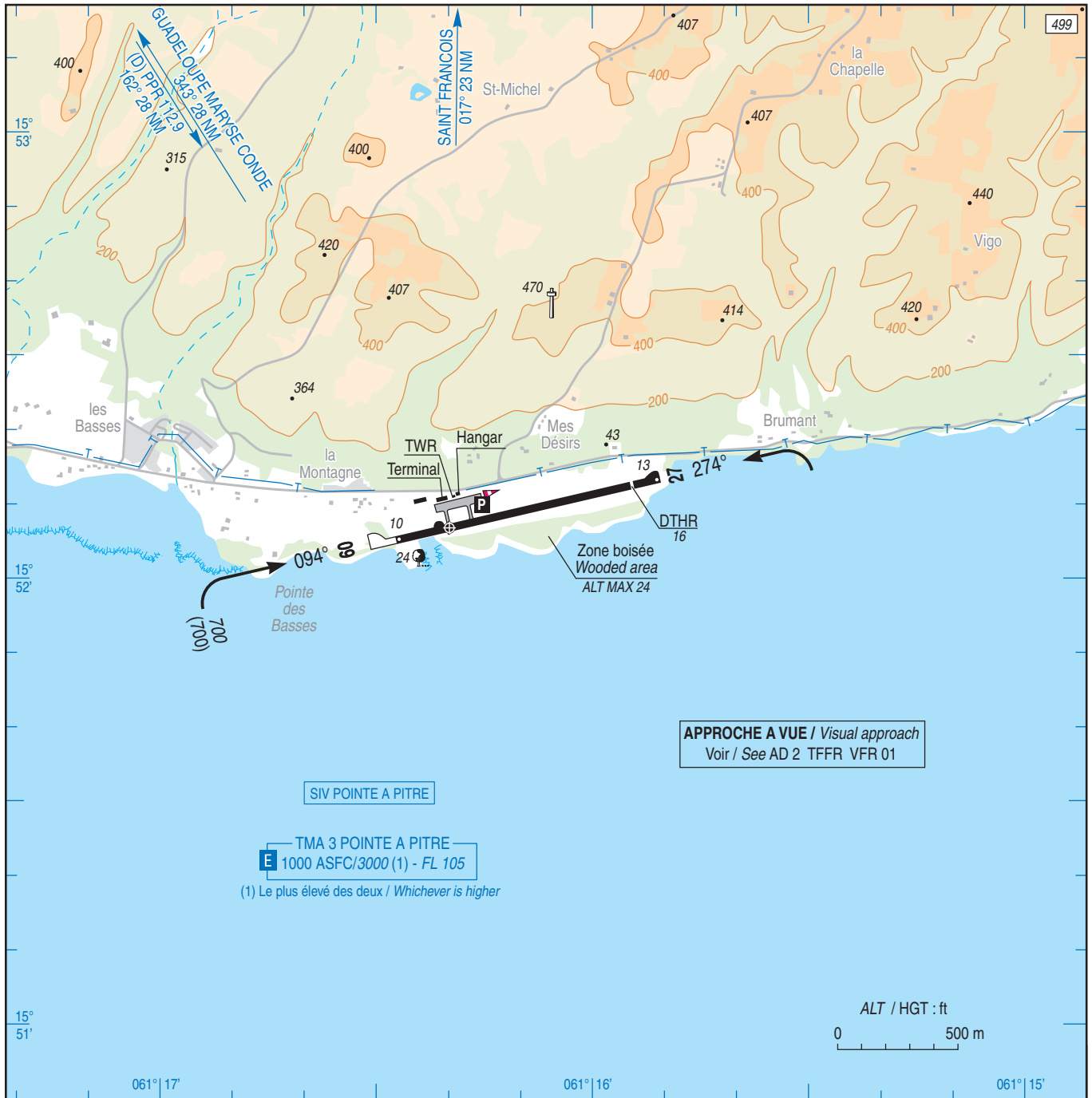
**ATTERRISSAGE A VUE**  
Visual landing

Ouvert à la CAP  
Public air traffic

**MARIE GALANTE**

	<p><b>ALT AD : 20 ft (1 hPa)</b> LAT : 15 52 07 N LONG : 061 16 20 W</p>	<p><b>TFFM</b> VAR 15° W (2025)</p>
---	--	---

FIS : RAZET Information 129.800  
 APP : RAZET Approche/Approach 121.300 - 119.050 (s) (au-dessus de / above 1000 ASFC / 3000 (1)).  
 TWR : NIL  
 A/A : 119.300 (FR seulement / only)



RWY	QFU	Dimensions Dimension	Nature Surface	Résistance Strength	TODA	ASDA	LDA
09	094	1126 x 30	Revêtue	15 F/C/W/T	1126	1126	1126
27	274		Paved		1126	1240	1012

Aides lumineuses : NIL

Lighting aids : NIL