

**APPROCHE AUX INSTRUMENTS**

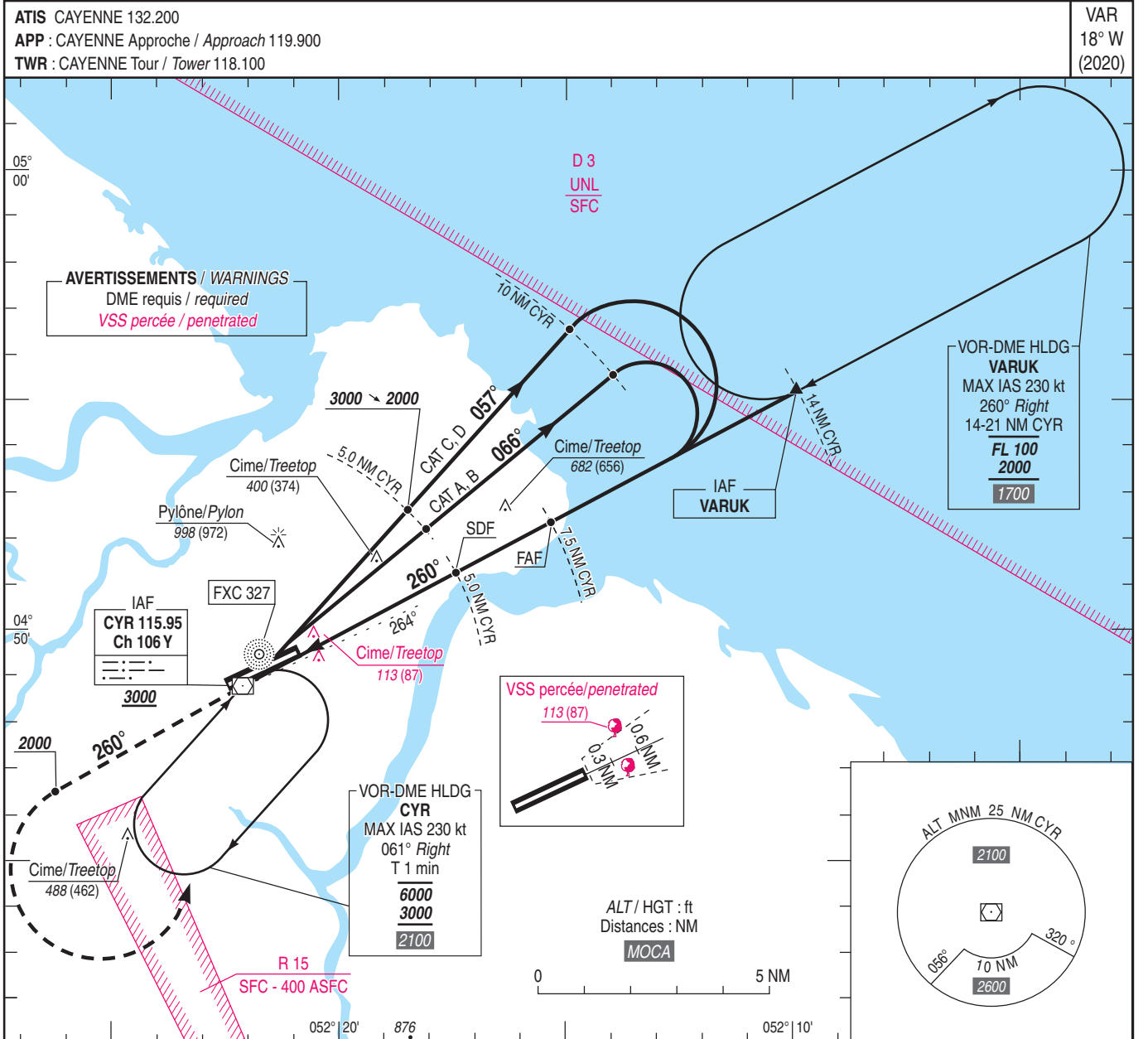
**CAYENNE FELIX EBOUE**

Instrument approach

CAT A B C D

ALT AD : 26 (1 hPa), THR : 25

VOR RWY 26



API : Monter sur le RDL 260° CYR (RM 260°). A 2000 (1974) tourner à gauche pour rejoindre CYR en montée vers 3000 (2974).  
**Ne pas virer avant CYR.**  
 Monter à 2000 (1974) avant d'accélérer en palier.  
 Missed APCH : Climb on RDL 260° CYR (MAG 260°). At 2000 (1974) turn left to CYR climbing up 3000 (2974).  
**Do not turn before CYR.**  
 Climb up to 2000 (1974) prior to level acceleration.

THR ← (NM)  
CYR ← (NM)

MNM AD : distances verticales en pieds, RVR et VIS en mètres / vertical distances in feet, RVR and VIS in metres. REF HGT : ALT AD


CAT	VOR			MVL / Circling (1)		DME CYR					
	MDA (H)	RVR	OCH	MDA (H)	VIS	NM	3	4	5	6	
A		1500		700 (670)	1500						
B	570 (540)	1500	535	700 (670)	1600	3	4	5	6		
C		2400		890 (860)	2400	ALT	ALT	ALT	ALT		
D		2400		1080 (1050)	3600	(HGT)	(HGT)	(HGT)	(HGT)		

Observations / Remarks : (1) MVL interdites au Nord de la piste - HJ seulement / Circling prohibited North of RWY - HJ only.

FAF - THR	6.1 NM	70 kt	85 kt	100 kt	115 kt	130 kt	145 kt	160 kt	185 kt
FAF - MAPT	6.0 NM	5 min 12	4 min 17	3 min 39	3 min 10	2 min 48	2 min 31	2 min 17	1 min 58
VSP (ft/min)		5 min 07	4 min 13	3 min 35	3 min 07	2 min 45	2 min 28	2 min 14	1 min 56
		370	450	530	610	685	765	845	980