

**APPROCHE AUX INSTRUMENTS**

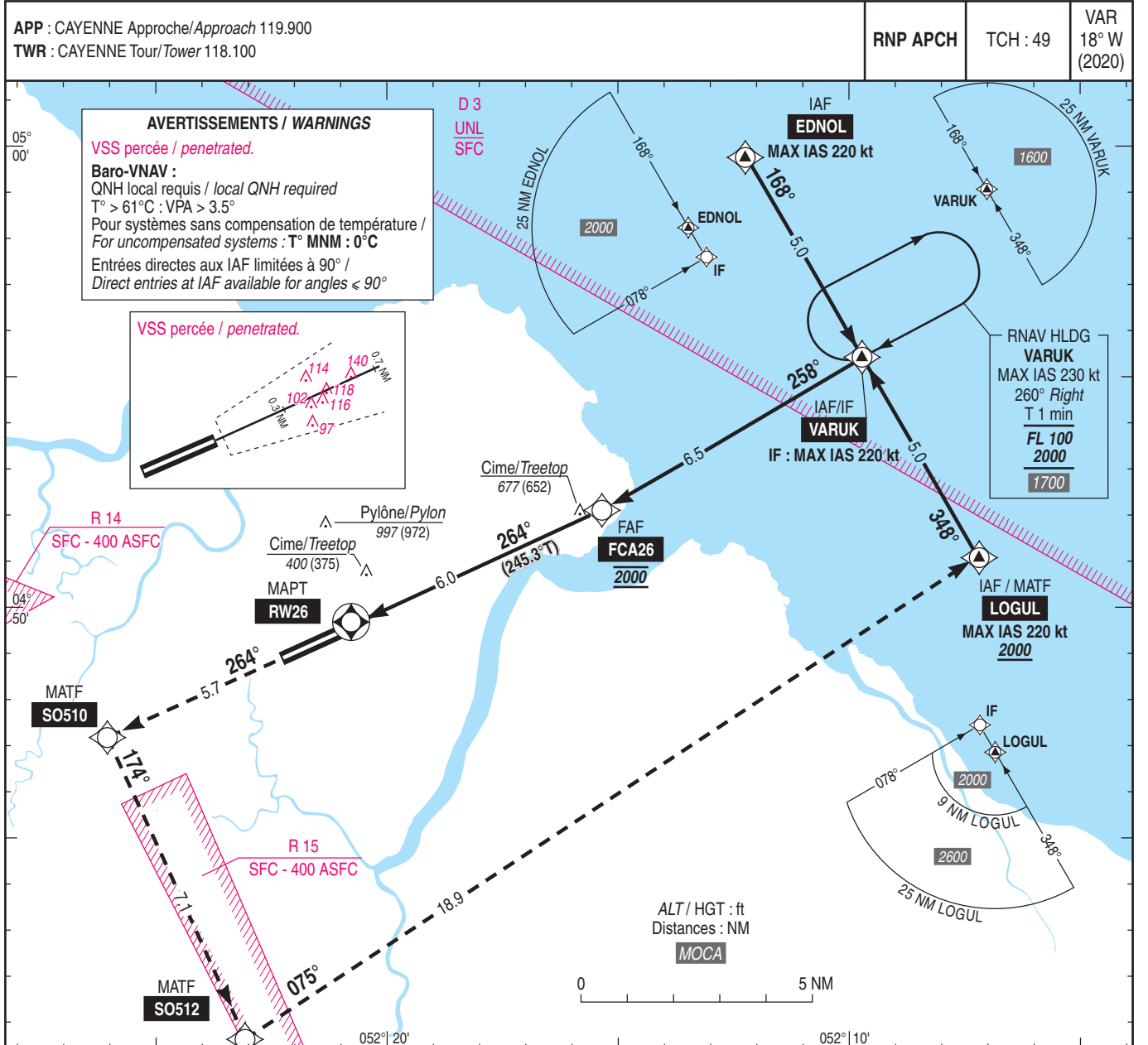
**CAYENNE FELIX EBOUE**

Instrument approach

CAT A B C D

ALT AD : 26, THR : 25 (1 hPa)

RNP RWY 26



TA : 3000

API : Monter vers SO510 puis tourner à gauche vers SO512 puis tourner à gauche vers LOGUL (MAX IAS 220 kt) en montée vers 2000 MNM (1975) ou suivre instructions du contrôle.  
Palier d'accélération non étudié.

Missed APCH : Climb to SO510 then turn left to SO512 then turn left to LOGUL (MAX IAS 220 kt) climbing up to 2000 MNM (1975) or proceed according to ATC.  
Acceleration level not studied.

THR ← (NM)

MNM AD : distances verticales en pieds, RVR en mètres / vertical distances in feet, RVR in metres. REF HGT : ALT THR

CAT	LNAV-VNAV			LNAV			MVL / Circling <sup>(1)</sup>		DIST RW26
	DA (H)	RVR	OCH	MDA (H)	RVR	OCH	MDA (H)	VIS	
A	430 (410)	1500	402		1500		700 (670)	1500	NM 2 3 4 5 6 ALT 710 1030 1350 1670 1980 (HGT) (685) (1005) (1325) (1645) (1955)
B	430 (410)	1500	405		1500		700 (670)	1600	
C	440 (410)	1900	406	470 (440)	1500	436	890 (860)	2400	
D	440 (410)	1900	408		2000		1080 (1060)	3600	

Observations / Remarks : (1) MVL interdites au Nord de la piste - HJ seulement / Circling prohibited North of RWY - Daytime only  
Panne de guidage GNSS durant l'approche / Loss of GNSS guidance during approach : voir/see AIP ENR 1.5

	FAF - THR	6.0 NM	70 kt	85 kt	100 kt	115 kt	130 kt	145 kt	160 kt	185 kt
VSP (ft/min)			5 min 11	4 min 16	3 min 38	3 min 09	2 min 47	2 min 30	2 min 16	1 min 58
			370	450	530	610	685	765	845	980