


APPROCHE A VUE

Visual approach

Agréée à usage restreint
Restricted use

STRASBOURG N.H.C.
Centre hospitalier/Hospital
AD 3 LFWN APP 01

25 DEC 2025

	ALT : 540 (20 hPa) LAT : 48 34 33 N LONG : 007 44 26 E	Non WGS-84 VAR : 3°E (2025)
---	---	--------------------------------

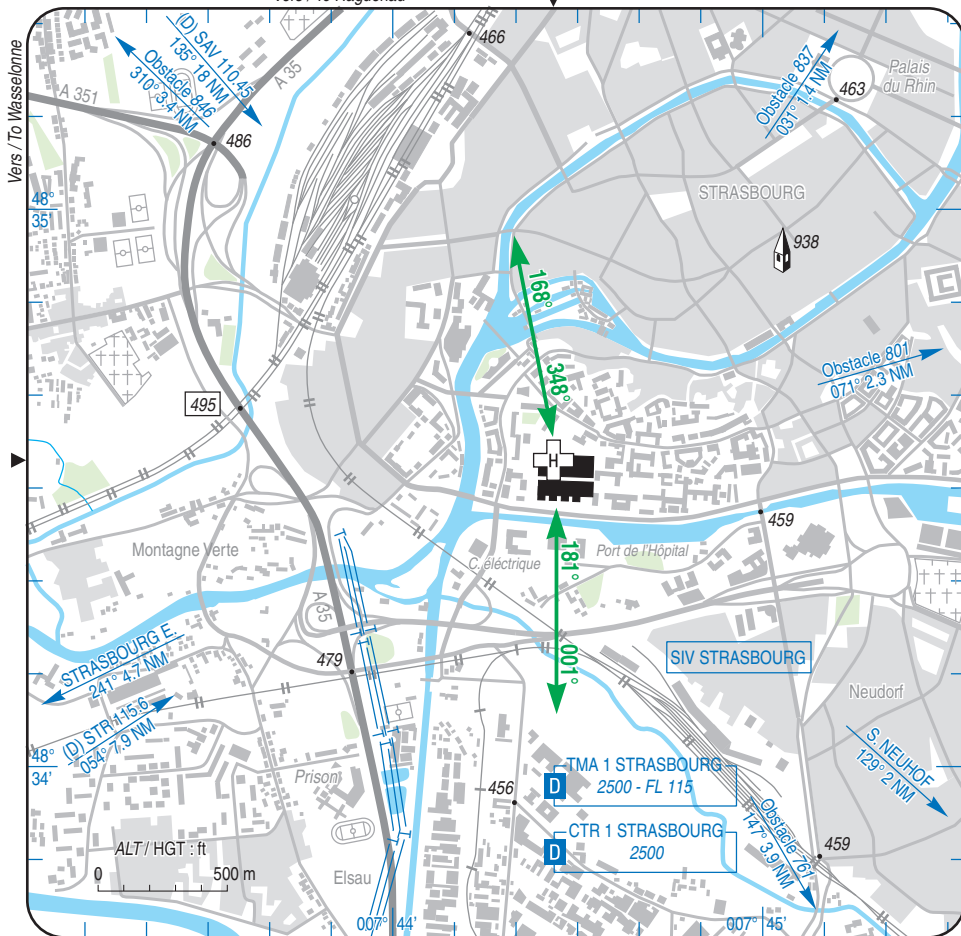
TWR : STRASBOURG Tour / Tower 119.250 - 120.410(s)

EN TERRASSE / TERRACED

FIS : STRASBOURG Information 136.135

COM : SAMU 67 122.975

Vers / To Haguenau



CONSIGNES PARTICULIERES / SPECIAL INSTRUCTIONS :

Les trouées interfèrent avec les trajectoires ARR/DEP aux instruments, de STRASBOURG ENTZHEIM. Au départ, contact radio obligatoire avant toute translation sur la FATO. En cas d'utilisation en VFR spécial, application des consignes météo publiées sur la carte VAC LFST. Pente < 2%.

The funnels overlap with the instruments ARR/DEP routes of STRASBOURG ENTZHEIM. On departure, radio contact compulsory before all translation on FATO. When special VFR using, compliance of meteorological conditions published on VAC LFST chart. Slope < 2%.

Utilisation de nuit / Night use : oui / yes

Utilisation en IFR / IFR use : non / no

STRASBOURG N.H.C.

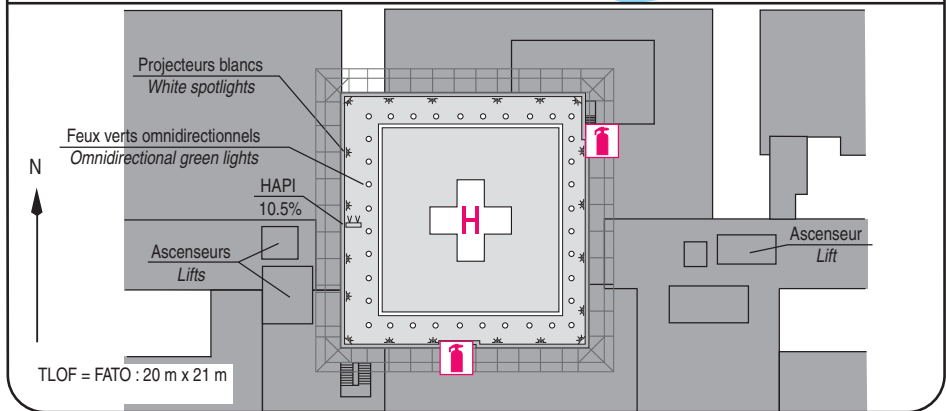
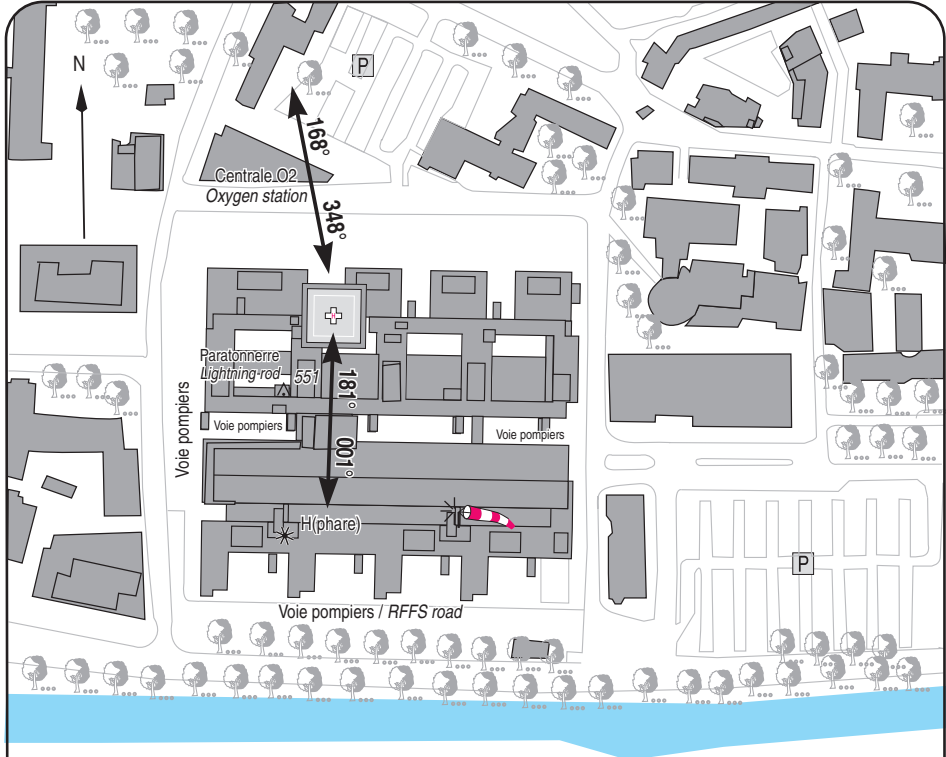
Centre hospitalier/Hospital

AD 3 LFWN ATT 01

ATTERRISSAGE A VUE

Visual landing

25 DEC 2025



1 - Gestionnaire / Administrator :

Hôpitaux Universitaires de Strasbourg

2 - CAA : DSAC Nord-Est (voir/see GEN).

3 - AVT : NIL

4 - RFFS : 2 x 150 kg de poudre/powder 2 x 150 kg

5 - Police - Douanes / Police - Customs : NIL

6 - Hangars disponibles / Hangar available : NIL

7 - Réparations / Repairs facility : NIL

8 - Type de surface / Surface :

Structure métallique/Metal-framed structure

9 - Force portante / Strength : 3.6 t