

NANTES ATLANTIQUE

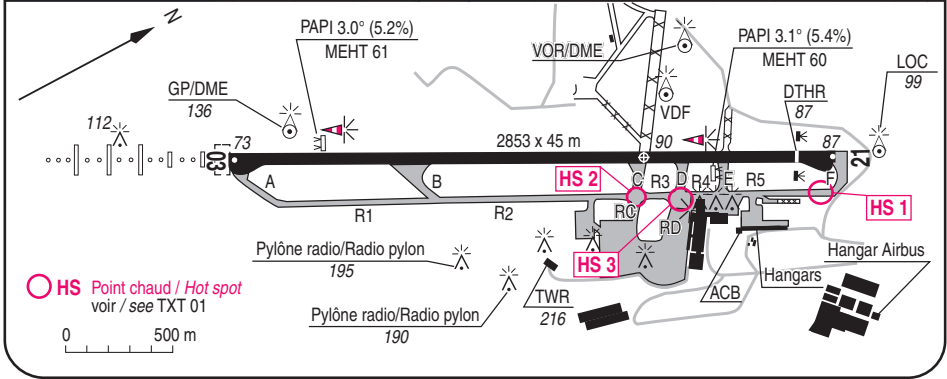
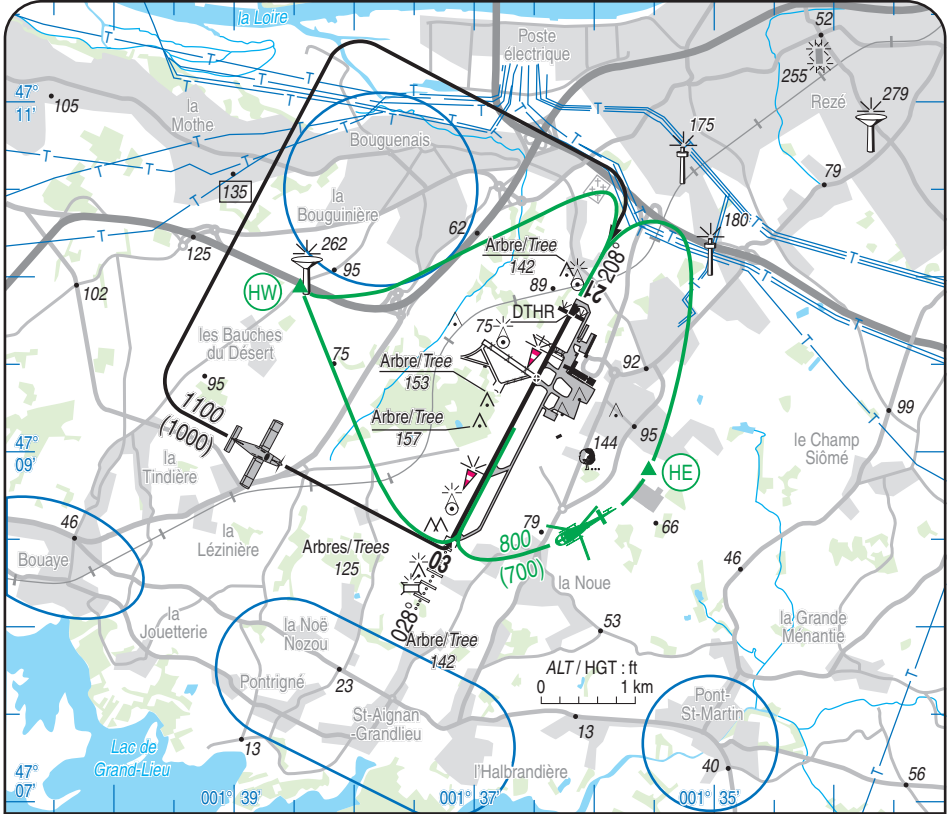
Aérodrome/Aerodrome

AD 3 LFRS ATT 01

ATTERRISSAGE A VUE

Visual landing

07 AUG 2025



Aides lumineuses :

HI RWY 03/21

HI ligne APCH 900 m RWY 03

Lighting aids :

LIH RWY 03/21

LIH APCH line 900 m RWY 03



NANTES ATLANTIQUE

Aérodrome / Aerodrome

Consignes particulières / Special instructions

Conditions d'utilisation de l'hélistation

Utilisation en IFR.

Canal SOL 121.655 MHz non compatible équipement radio 25 KHz. Prévenir NANTES Information ou NANTES Tour si équipement radio non 8.33.

Classe de performance non définie.

Dangers à la navigation aérienne

Hotspot :

HS 1 : risque d'incursion de piste : unique point d'attente situé très en amont de la piste.

HS 2 : Risque de confusion entre les TWY RC et C. Collationnement systématique et complet obligatoire.

HS 3 : Risque de confusion entre les TWY RD et D. Collationnement systématique et complet obligatoire.

Point de toucher RWY 21 : pente localement supérieure à 0,8 %, atteignant jusqu'à 1,8 %. Risque d'atterrissage dur. (Voir profil en long sur carte AD 2 LFRS AOC RWY03-21).

Activité de vol (N° 6380) : 12 km Ouest de l'AD, sur RD 723, voir AIP ENR 5.5

Procédures et consignes particulières

Les vols d'entraînement sur l'AD en VFR sont soumis à l'autorisation préalable du contrôle. Les demandes sont à faire auprès de la subdivision contrôle du SNA Ouest, par mail : sna-o-e-ct-ld@aviation-civile.gouv.fr, sur PPR 72 HR.

Plate forme sensible au bruit.

Compte tenu de l'environnement, respecter les circuits publiés dans la mesure du possible.

Les circuits ACFT à l'Est sont utilisables uniquement sur autorisation du contrôle.

Survol des parkings, des bâtiments aéroportuaires et des aéronefs au roulage interdit.

Parking :

HEL de passage, parking attribué par l'exploitant.

Procédures d'arrivée

Les HEL suivent les itinéraires avions jusqu'au point de report HE ou HW. Les HEL se posent sur la piste selon le QFU en service.

Procédures de départ

Les HEL décollent sur la piste. Après décollage, rejoindre les points de report HE ou HW puis suivre les itinéraires avions.

Helistation operating conditions

IFR use.

GROUND channel 121.655 MHz non compliant with 25 KHz radio equipment. Advise NANTES Information or NANTES Tower if not equipped with 8.33 radio.

Performances class not defined.

Air navigation hazards

Hotspot :

HS 1 : risk of incoming in RWY : holding point located far upstream of the RWY.

HS 2 : Risk of confusion between TWY RC and C. Systematic and complete readback mandatory.

HS 3 : Risk of confusion between TWY RD and D. Systematic and complete readback mandatory.

Touchdown point of RWY 21 : slope locally higher than 0.8 %, reaching up to 1.8 %. Hard landing risk. (See long profile on AD 2 LFRS AOC RWY03-21 chart).

Aerobatic activity (NR 6380) : 12 km West of AD, over RD 723, see AIP ENR 5.5

Procedures and special instructions

VFR training flight on the AD are submitted to the prior clearance of the control service. Request must be addressed to SNA Ouest Control subdivision by mail: sna-o-e-ct-ld@aviation-civile.gouv.fr, on PPR 72 HR.

Platform noise sensitive.

Due to the environment, comply with the published circuits as far as possible.

East ACFT circuits are available only on ATC clearance.

Overflight of the apron, AD buildings and taxiing ACFT prohibited.

Apron:

Transient HEL, parking provided by AD operator.

Arrival procedure

HEL follow ACFT routes till reporting point HE or HW. HEL land on the RWY according to the QFU in use.

Departure procedure

HEL take-off from the RWY. After take-off, join reporting point HE or HW then follow ACFT routes.

14 JUL 2022



NANTES ATLANTIQUE

Aérodrome / Aerodrome

VFR spécial

← En cas de trafic IFR dans la CTR, VFR spécial non autorisé.

Special VFR

In case of IFR traffic within the CTR, special VFR non authorized.

Position des points de report spécifiques hélicoptères

Position of specific helicopter reporting points

Points	Coordonnées Coordinates	Noms Names
HW	47° 09' 56" N - 001° 38' 27" W	Château d'eau / water tower
HE	47° 08' 46" N - 001° 35' 33" W	Hangar / Shed

Equipement AD

Equipement de Surveillance du trafic :

Aérodrome équipé d'un radar secondaire (voir AD 1.0).

AD Equipment

Traffic surveillance equipment:

AD equipped with secondary surveillance radar (see AD 1.0).



NANTES ATLANTIQUE

Informations diverses / Miscellaneous

Horaires sauf indication contraire / *Timetables unless otherwise specified*
 UTC HIV ; HOR ETE : -1HR / UTC WIN ; SKED SUM : -1HR

- 1 - **Situation / Location** : 8 km SW Nantes (44 - Loire Atlantique).
- 2 - **ATS** : H 24. Organisme de contrôle de la Navigation Aérienne Nantes.
Aérodrome de NANTES ATLANTIQUE, BP 74308, 44443 Bouguenais Cedex.
- 3 - **VFR de nuit / Night VFR** : Agréé / *Approved*.
- 4 - **Exploitant d'aérodrome / AD operator** : Aéroport du Grand Ouest, opérations aéronautiques H24 sur AD
TEL : 02 40 84 81 53 SITA : NTECHXH
- 5 - **CAA** : Délégation Pays de la Loire (voir / *see* GEN).
- 6 - **BRIA** : BORDEAUX (voir/ *see* GEN).
- ← 7 - **Préparation du vol / Flight preparation** : RSFTA / AFTN.
Acheminement / *Addressing* FPL : voir / *see* GEN.
- ← 8 - **MET** : voir / *see* GEN VAC ; Station: H24.
- ← 9 - **Douanes, Police / Customs, Police** : Aléatoire / *Random*.
PN 2 HR avant / *before* ETA NANTES : TEL AD.
- 10 - **AVT** : Carburants / *Fuel* : 100 LL. JET A1.
Lubrifiants / *Lubricant* : NIL.
- 11 - **RFFS** : Niveau 9 / *Level 9* : pour vols programmés / *for scheduled flights*.
Niveau 7 / *Level 7* : H24.
- 12 - **Péril animalier / Wildlife strike hazard** : Permanent.
- 13 - **Hangars pour aéronefs de passage / Transient aircraft hangars** : NIL.
- 14 - **Réparations / Repairs** : NIL.
- ← 15 - **ACB** : Loire Atlantique TEL : 02 40 05 20 04.
- 16 - **Transports** : Taxis, navette, bus, location véhicule sur AD.
Taxi, shuttle, bus, car rental on AD.
- 17 - **Hotels, restaurants** : sur / *on* AD.