

APPROCHE A VUE

Visual approach

Transport public à la demande
Common carriage on request

ISOLA 2000

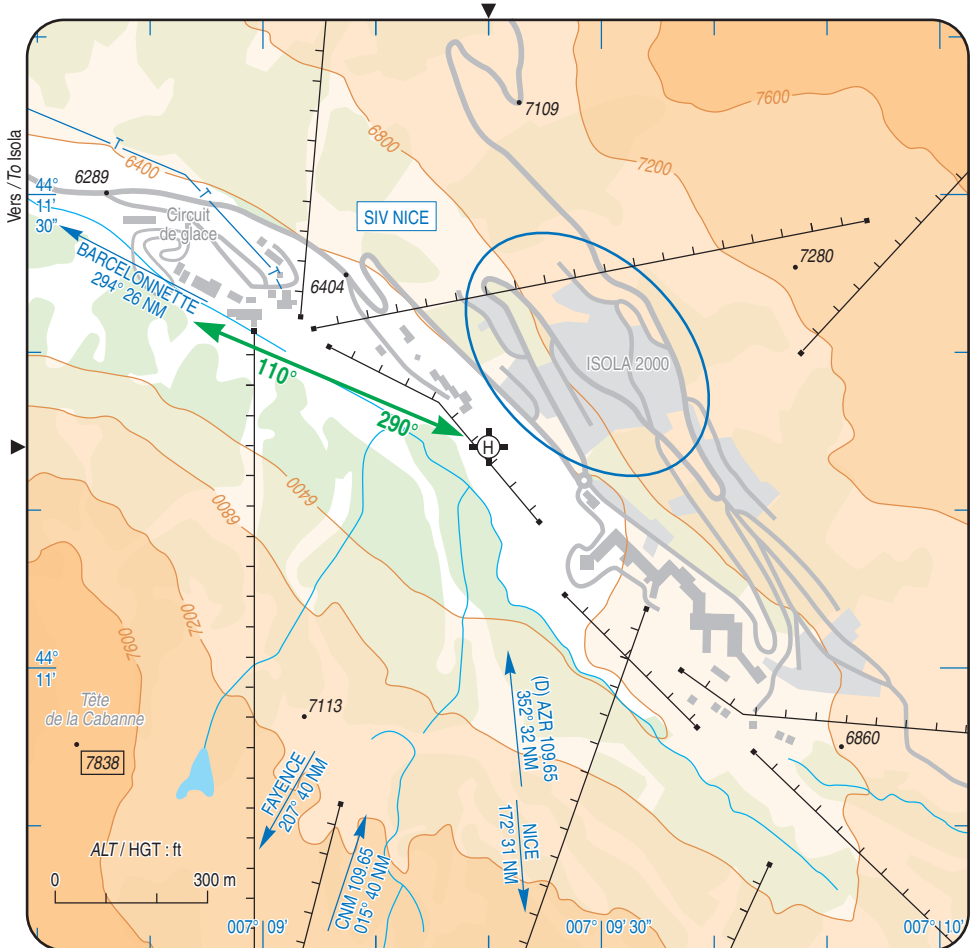
Station de ski / Ski resort
AD 3 APP 01

22 JAN 2026

	ALT : 6494 (217 hPa) LAT : 44 11 14 N LONG : 007 09 20 E	VAR : 3° E (2025)
---	---	-------------------

FIS : NICE Information 120.850
A/A : 123.065 (FR seulement / only)

EN SURFACE / ABOVE GROUND



ISOLA 2000

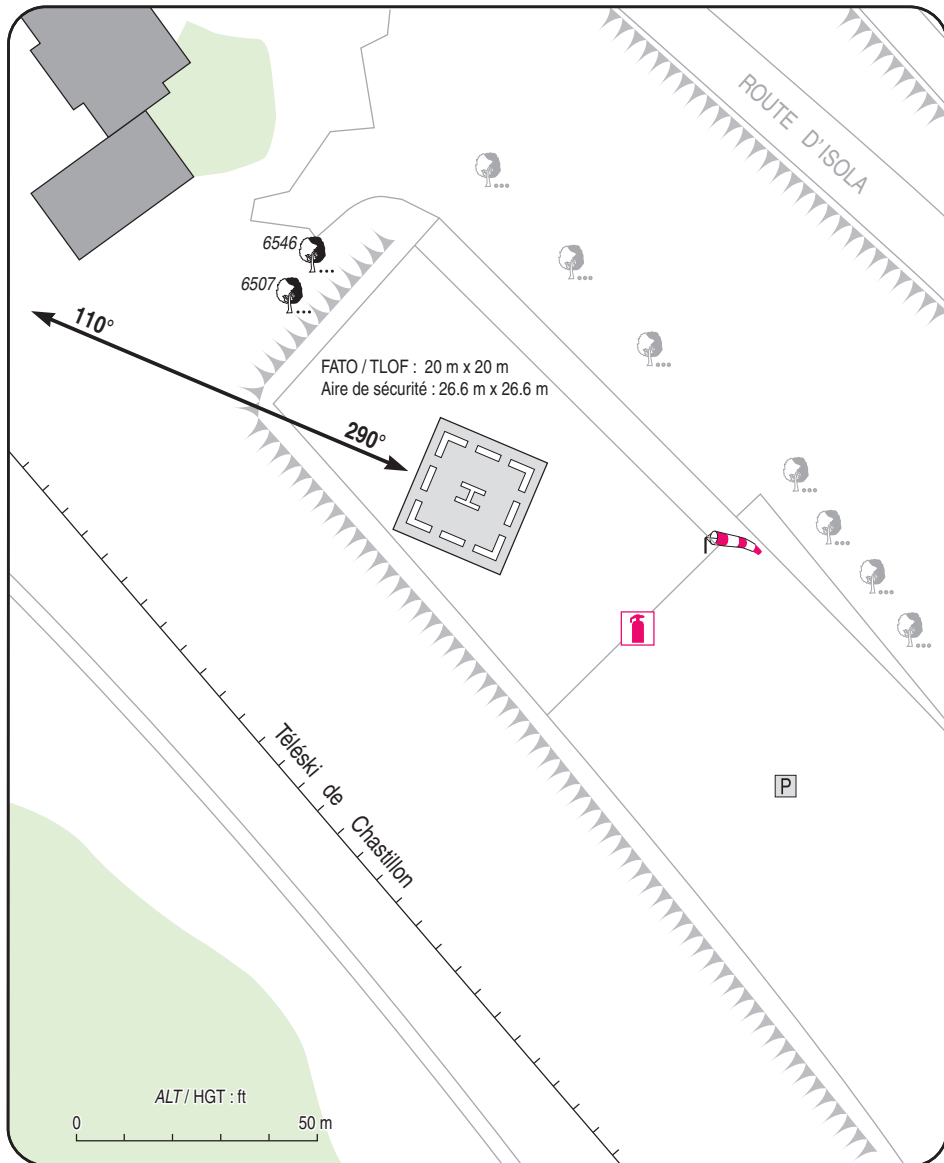
Station de ski/ Ski resort

AD 3 ATT 01

ATTERRISSAGE A VUE

Visual landing

22 JAN 2026



1 - Exploitant / Operator :

HELIPARTNER ☎ 04 93 90 86 02
245 Avenue Francis Toner, 06150 Cannes la Bocca

2 - CAA : Délégation Côte d'Azur (voir/see GEN)

3 - AVT : NIL

4 - RFFS : Extincteur sur roues 50 kg de poudre BC.
Extinguisher on wheels 50 kg BC powder.

5 - Police - Douanes / Police - Customs : NIL

6 - Hangars disponibles / Available hangars : NIL

7 - Réparations / Repairs facility : NIL

8 - Type de surface / Surface : bitume / concrete.

9 - Force portante / Strength : illimitée / unlimited.



ISOLA 2000

Consignes particulières / Special instructions

Conditions d'utilisation de l'hélistation

Utilisation de nuit : non.

Utilisation en IFR : non.

Pente des surfaces de protection dans les trouées : 12,5%.

AD ouvert de 0900 à 1800 heures locales (ETE : - 1 HR), sauf accord de l'exploitant.

Contacteur exploitant pour toute demande d'atterrissage par TEL ou sur info@helipartner.com.

Préavis à l'exploitant exigé pour tout mouvement : une heure et la veille avant 1800 pour les arrivées le lendemain entre 0900 et 1000 locales.

Hélistation strictement réservée aux hélicoptères dont le diamètre rotor n'excède pas 11m et la longueur hors tout n'excède pas 13,3 m.

Le respect des trajectoires et altitudes publiées est impératif sauf raison de sécurité.

Trouée unique orientée au 110/290°.

Mouvements au sol

Hélistation située proche d'un parking voiture et en zone hostile. En conséquence :

- s'assurer de l'absence de piétons sur la zone,
- il est interdit d'effectuer des vols d'atterrissage au départ ou à destination de l'hélistation.

Stationnement

Un seul poste/plot revêtu est disponible.

Sauf autorisation préalable les hélicoptères ne sont pas autorisés à stationner en dehors du temps de débarquement et de d'embarquement des passagers rotor arrêté.

Les opérations simultanées sont strictement interdites.

Avitaillement

Pas de ravitaillement carburant.

Limitation des nuisances sonores

Éviter le survol de la station d'Isola.

Redevances aéroportuaires

Applicables toute l'année : contactez l'exploitant

Dangers à la navigation aérienne

Déneigement : confirmation auprès de l'exploitant.

Hélistation desservie par la Gendarmerie pour le secours sur piste.

Helistation operating conditions

Night use : no.

IFR use : no.

Funnels surfaces slope : 12.5%.

AD open from 0900 to 1800 local time (SUM : - 1 HR), except operator agreement.

Contact operator for any landing request by phone or via info@helipartner.com.

PN requested by the manager for any movement : one hour notice required, and the day before prior to 1800 for arrivals the next day between 0900 and 1000 LT.

Helipad strictly reserved for helicopter traffic with a rotor diameter not exceeding 11m and an overall length not exceeding 13.3 m.

Compliance with published trajectories and altitudes is mandatory unless for safety reasons.

One way funnel oriented 110/290°.

Ground movements

Helipad located near a car park and in a hostile zone. Therefore :

- *ensure there are no pedestrians in the area,*
- *training flights are strictly prohibited to and from the helistation.*

Parking

Only one paved stand is available.

Unless prior authorization is granted, helicopters are not allowed to remain on-site beyond the time required for passenger boarding and disembarking with rotors stopped.

Simultaneous operations are strictly prohibited.

Refueling

No refueling facility available.

Noise pollution limitation

Avoid overflight of Isola ski station.

Airport fees

Year-round : contact operator.

Air navigation hazards

Snow clearing : confirmation from operator.

Helipad serviced by the Gendarmerie for ski rescue.