

APPROCHE A VUE

Visual approach

Transport public à la demande
Common carriage on request

AJACCIO

Centre hospitalier/Hospital

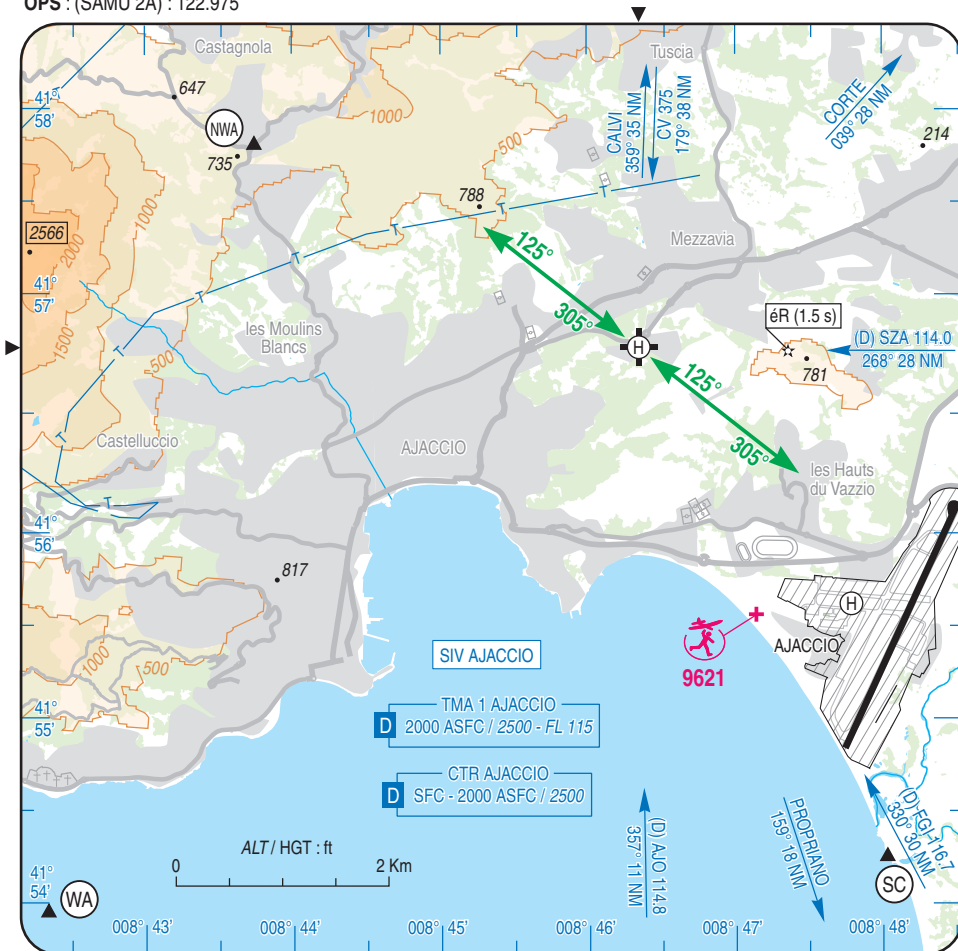
AD 3 APP 01

25 DEC 2025

	ALT FATO : 356 (13 hPa)	VAR : 3° E (2025)
	LAT : 41 56 43 N	
	LONG : 008 46 17 E	

FIS : 119.825
 ATIS : AJACCIO 126.930 ☎ 04 95 23 59 85
 APP : AJACCIO Approche / Approach 121.050 - 127.780
 TWR : AJACCIO Tour / Tower 118.075
 OPS : (SAMU 2A) : 122.975

EN TERRASSE / TERRACED



CONSIGNES PARTICULIERES / SPECIAL INSTRUCTIONS :

Voir / See TXT 01.

Utilisation de nuit / Night use : oui/yes

Utilisation en IFR / IFR use : non/no

Pente des surfaces de protection dans les trouées / Funnels surfaces slope : 4.5%

AJACCIO

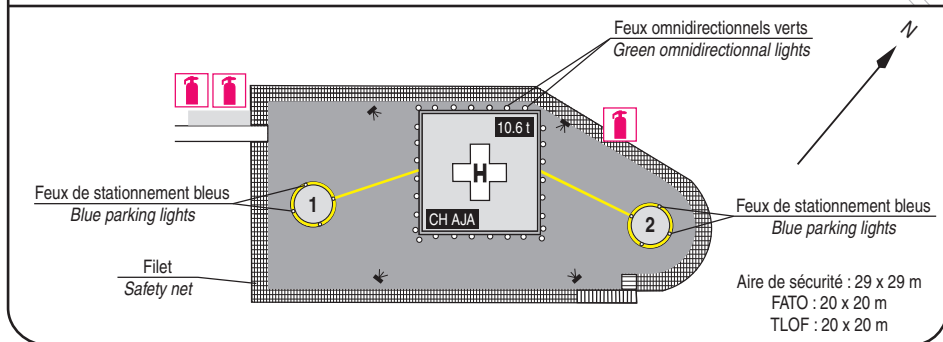
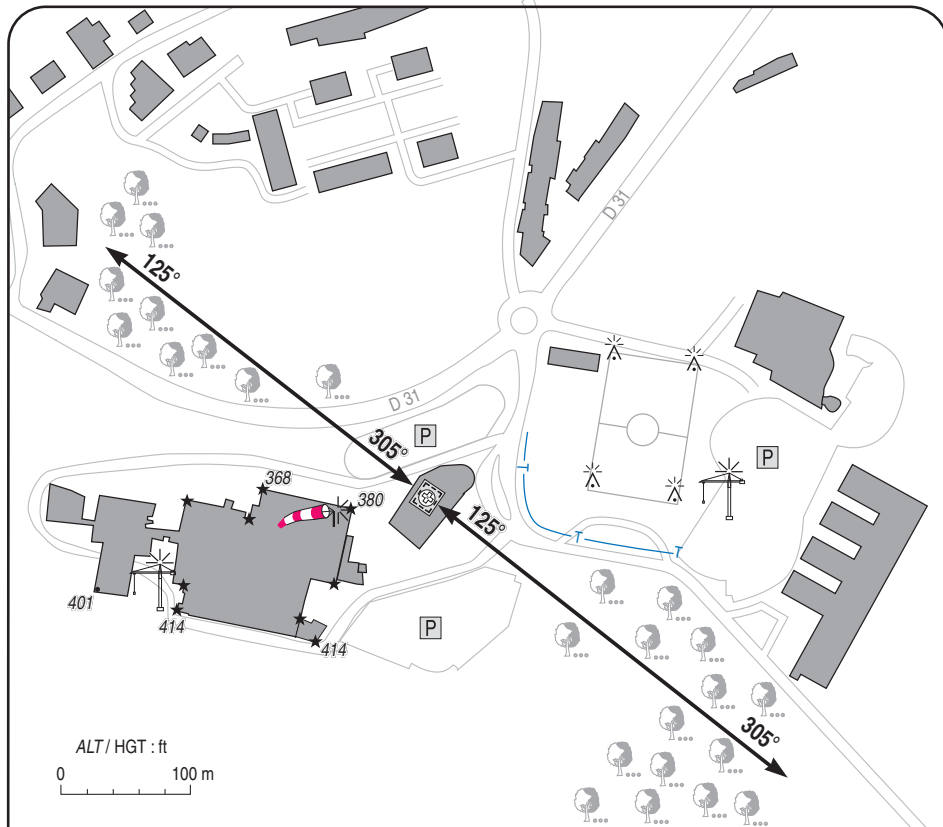
Centre hospitalier/Hospital

AD 3 ATT 01

ATTERRISSAGE A VUE

Visual landing

25 DEC 2025



1 - Exploitant / Operator :

Centre hospitalier d'Ajaccio ☎ 04 95 29 95 97 (PC Sécurité)

2 - CAA : DSAC-SE Délégation Corse

3 - AVT : NIL

4 - RFFS : 8 extincteurs 50 kg poudre, 2 extincteurs 9 kg CO2

8 fire extinguishers 50kg powder, 2 fire extinguishers 9 kg CO2

5 - Police - Douanes / Police - Customs : NIL

6 - Hangars disponibles / Available hangars : NIL

7 - Réparations / Repairs facility : NIL

8 - Type de surface / Surface : béton / concrete

9 - Force portante / Strength : 10,6 t



AJACCIO

Centre hospitalier / Hospital

Consignes particulières / Special instructions

Conditions d'utilisation de l'hélistation

Contact radio et coordination avec la TWR d'AJACCIO NAPOLEON BONAPARTE obligatoire avant tout mouvement arrivée et départ.

Les agents du service sécurité incendie, affectés à la sécurisation de l'hélistation, possèdent un moyen radio permettant une communication avec les pilotes d'hélicoptère lors des différents mouvements sur FREQ OPS.

Il convient de noter que la procédure d'appel au "center 15" reste inchangée et qu'il reste donc à ces derniers la charge de l'appel TPH au PC incendie, déclenchant le départ de l'agent SSIAP sur la "DZ".

Procédures et consignes particulières

Départ et arrivée

Orientation des trouées d'approche finale et de décollage au 305°/125°.

Stationnement

Utilisation de deux postes de stationnement réservés aux hélicoptères de longueur hors tout inférieur à 13 m (MAX 4.0 t).

Dangers à la navigation aérienne



Présence de pylônes d'éclairage au Nord-Est de l'hélistation au-dessus du stade.

General helistop operating conditions

Radio contact mandatory with AJACCIO NAPOLEON BONAPARTE TWR before any movement landing and takeoff.

Rescue and fire fighting services agents, assigned to securing the heliport, have a radio means allowing communication with the helicopter pilots during the various movements on OPS FREQ.

It should be noted that the call procedure to "center 15" remains unchanged and that they therefore still have to schedule the TPH call to the Fire PC, triggering the departure of the SSIAP agent from the "DZ".

Procedures and special instructions

Departure and arrival

Landing approach and take off funnels oriented 305°/125°.

Parking

Use of parking stand limited for helicopters whose overall length does not exceed 13 m (MAX 4.0 t).

Air navigation hazards

Lights on pylons over the stadium North-East of helipad.