

APPROCHE A VUE

Visual approach

Transport public à la demande
Common carriage on request

ARCACHON Pôle santé

Centre hospitalier/Hospital

AD 3 APP 01

25 DEC 2025

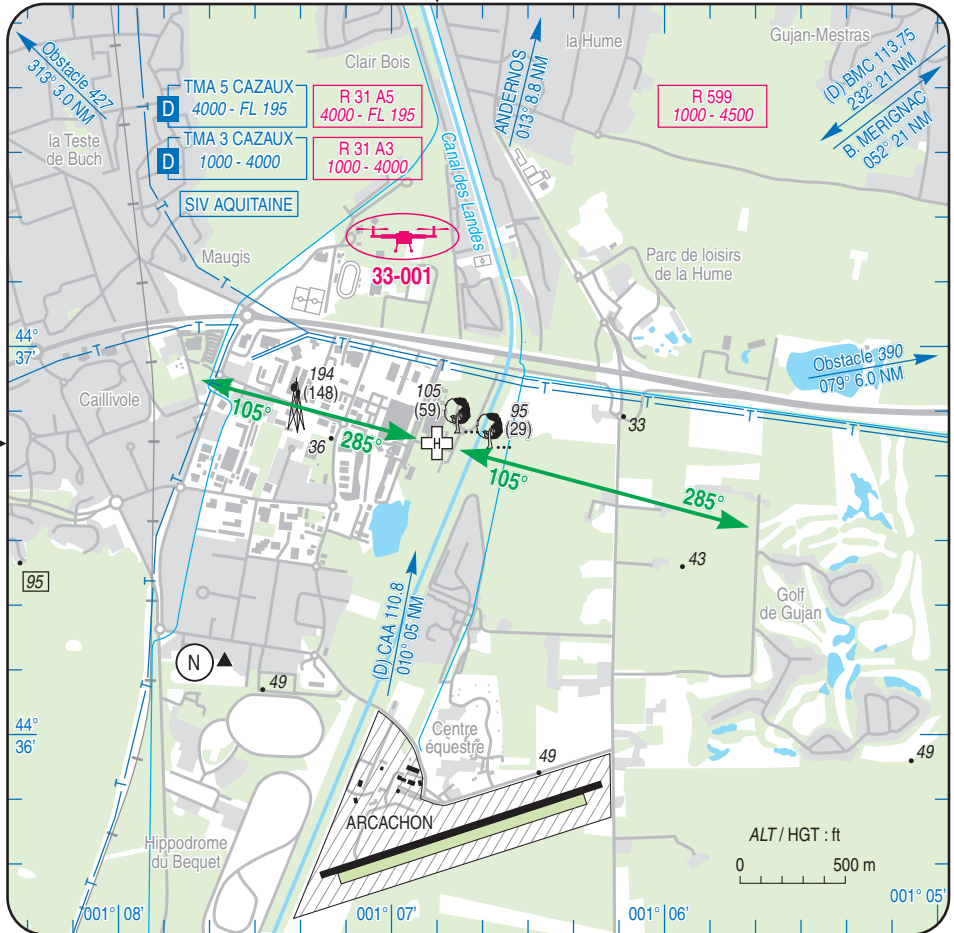
	ALT : 46 (2 hPa)	VAR : 1°E
	LAT : 44 36 45 N	(2025)
	LONG : 001 06 50 W	

FIS : AQUITAINE Information 120.575

EN TERRASSE / TERRACED

AFIS : ARCACHON Information 119.080

Absence AFIS : **A/A** (119.080) FR seulement /only



CONSIGNES PARTICULIERES / SPECIAL INSTRUCTIONS :

Pente / Slope : 4.5%

Contact AFIS ARCACHON recommandé / Contact with ARCACHON AFIS recommended

Pénétration dans les zones LF-R 31 / Entering LF-R 31 areas : PPR CAZAUX APP 119.600 MHz

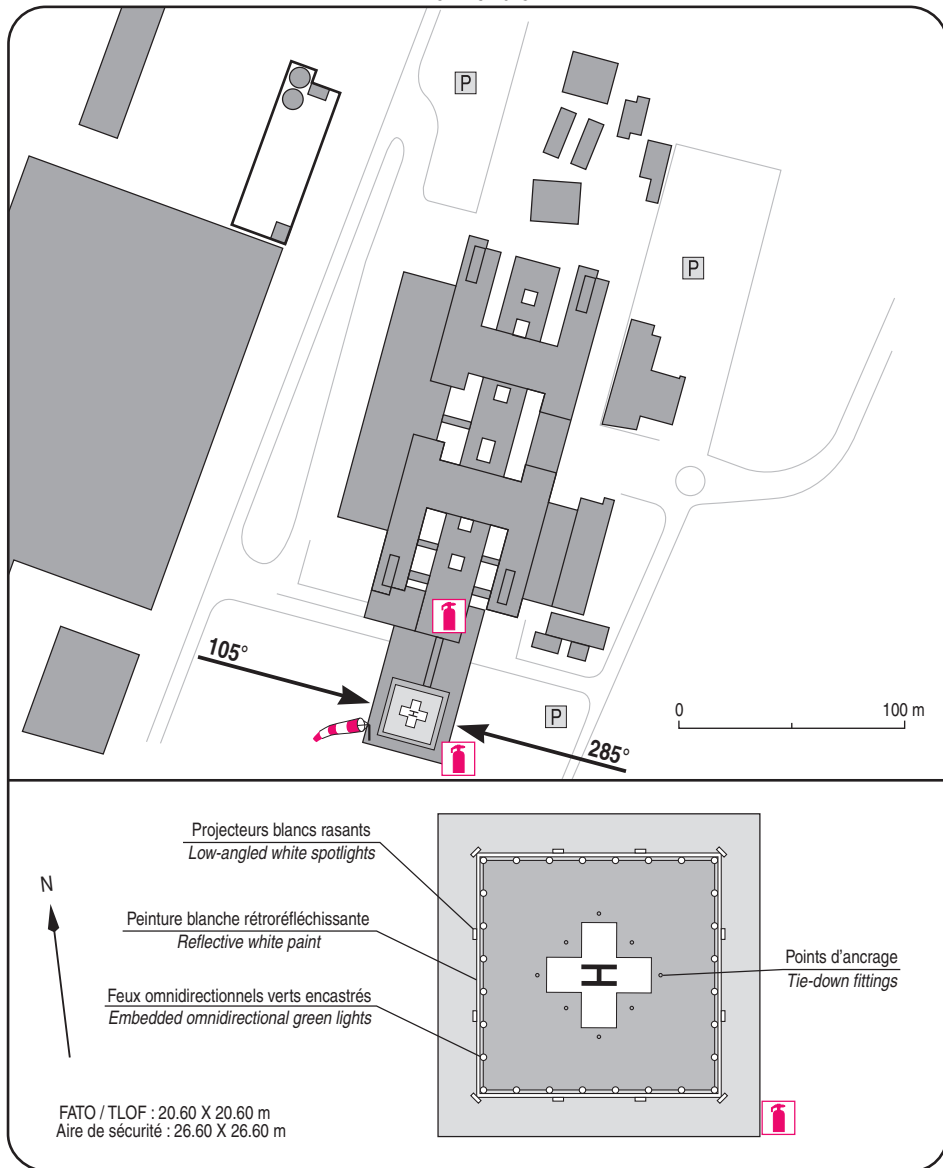
Utilisation réservée au SMUH (Service Médical d'Urgence Hélicoptère)

Reserved for HEMS flights (Helicopter Emergency Medical Service)

Utilisation de nuit / Night use : oui/yes

Utilisation en IFR / IFR use : non/no

25 DEC 2025



1 - Exploitant / Operator : PC Sécurité

☎ 05 57 52 90 41 - FAX : 05 57 52 93 01

2 - CAA : DSAC Sud-Ouest (voir/see GEN)

3 - AVT : NIL

4 - RFFS : 2 extincteurs poudre / 2 fire extinguishers powder 50 kg

5 - Police - Douanes / Police - Customs : NIL

6 - Hangars disponibles / Available hangars : NIL

7 - Réparations / Repairs facility : NIL

8 - Type de surface / Surface : béton / concrete

9 - Force portante / Strength : 4.3 t