

APPROCHE A VUE

Visual approach

Transport public à la demande
Common carriage on request

PERPIGNAN

Centre hospitalier/Hospital

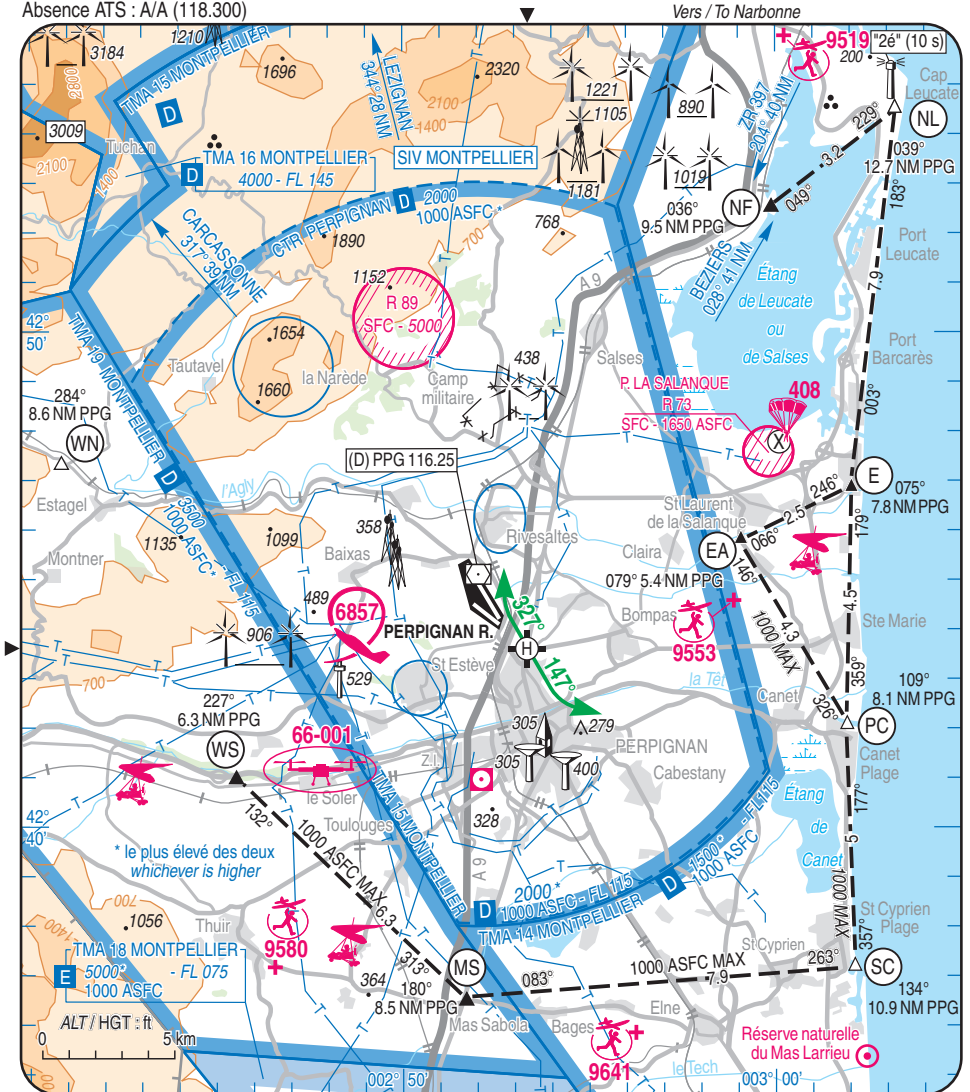
AD 3 APP 01

25 DEC 2025

	ALT AD : 190 (7 hPa)	Non WGS-84
	LAT : 42 43 34 N LONG : 002 53 19 E	VAR : 2° E (2025)

ATIS : 127.880 ☎ 04 68 63 75 12
 APP : MONTPELLIER Approche/Approach 130.855
 TWR : PERPIGNAN Tour/Tower 118.300
 Absence ATS : A/A (118.300)

EN TERRASSE / TERRACED



CONSIGNES PARTICULIERES / SPECIAL INSTRUCTIONS : voir/see AD 3 TXT 01
 Utilisation de nuit / Night use : oui/yes
 Utilisation en IFR / IFR use : non/no
 Pente des surfaces de protection dans les trouées / Funnels surfaces slope : 4.5 %.



AMDT 01/26 CHG : VAR, orientations, révision générale, pente trouées, ajout point VFR WN et activité drone 66-001, espaces / general revision, funnels slopes, VFR point WN and drone activity 66-001 added, airspace.

PERPIGNAN

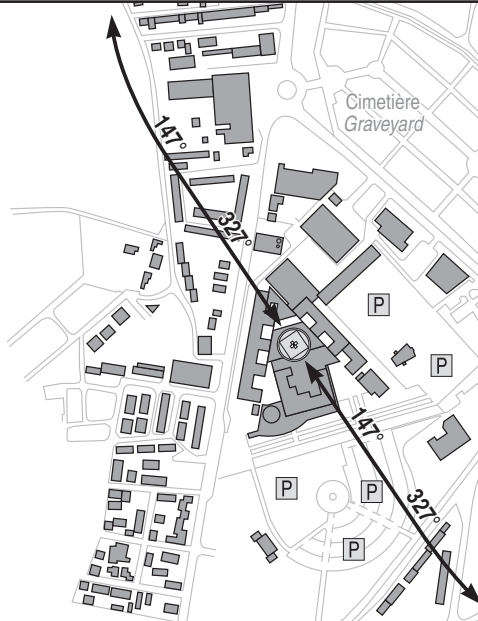
Centre hospitalier/Hospital

AD 3 ATT 01

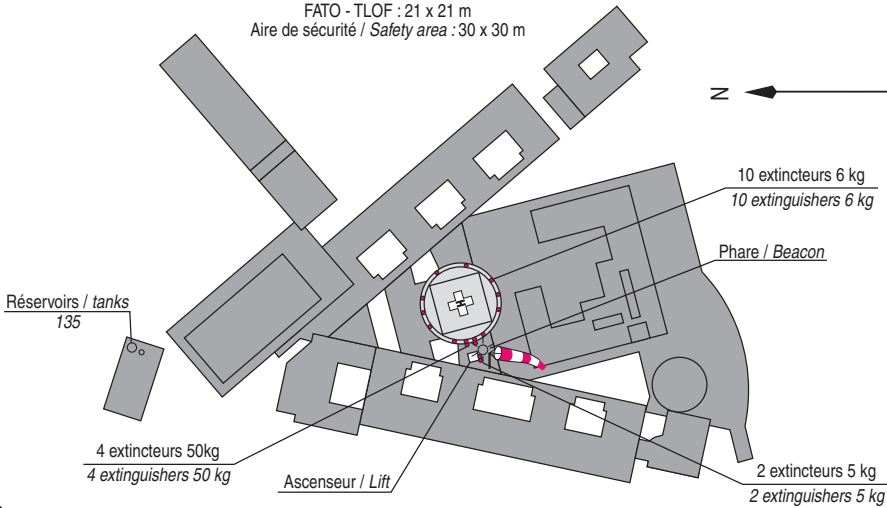
ATTERRISSAGE A VUE

Visual landing

25 DEC 2025



FATO - TLOF : 21 x 21 m
Aire de sécurité / Safety area : 30 x 30 m



1 - **Exploitant / Operator** : Centre Hospitalier Saint Jean
Poste de sécurité/Security office ☎ 04 68 61 67 67
FAX : 04 68 61 86 14

2 - **CAA** : DSAC Sud (voir/see GEN)

3 - **AVT** : NIL

4 - **RFFS** : 2 extincteurs de CO2 (5 kg) / 2 CO2 extinguishers (5 kg)

10 extincteurs poudre (6 kg) / 10 powder extinguishers (6 kg)

4 extincteurs poudre sur roues (50 kg) / 4 powder extinguishers on wheels (50 kg)

5 - **Police - Douanes/Police - Customs** : NIL

6 - **Hangars disponibles/Hangar available** : NIL

7 - **Réparations/Repairs facility** : NIL

8 - **Type de surface/Surface** : Béton/Concrete

9 - **Force portante/Strength** : 4 t

**PERPIGNAN**

Centre hospitalier / Hospital

Consignes particulières / Special instructions**Conditions d'utilisation de l'hélistation**

Hélistation réservée aux évacuations sanitaires.

Danger à la navigation aérienne

Hélistation située sous la finale 33 de l'aéroport de PERPIGNAN-RIVESALTES.

Site susceptible d'être envahi en quelques minutes par la brume de mer.

Procédures et consignes particulières

Procédures d'arrivée, de départ et de transit dans la CTR de Perpignan :

Voir fiche VAC PERPIGNAN-RIVESALTES.

← Equipement AD

- Phare d'hélistation allumé manuellement à la demande des pilotes.
- Ascenseur inutilisable avec un vent au-delà de 90 km/h.

Helistation operating conditions

Helistation reserved for aeromedical transport.

Air navigation hazards

Helistation located under the PERPIGNAN-RIVESALTES airport final leg RWY 33.

Place likely to be covered by sea haze in a few minutes.

Procedures and special instructions

Arrival, departure and transit procedures inside Perpignan CTR :

See VAC PERPIGNAN-RIVESALTES.

AD equipment

- Helistation beacon switched on manually on pilots' request.
- Lift unusable with a wind stronger than 90 km/h.