

# APPROCHE A VUE

Visual approach

Transport public à la demande  
Common carriage on request

# MENDE

Centre hospitalier / Hospital  
AD 3 APP 01

22 JAN 2026

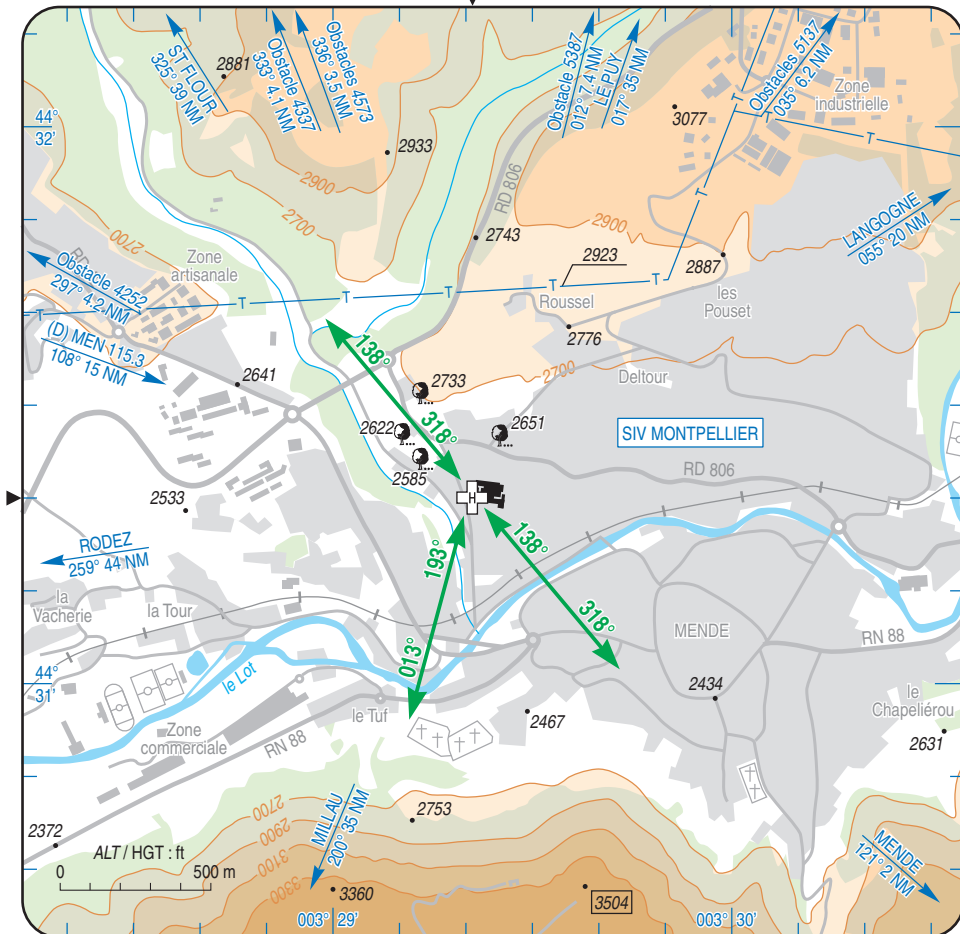
	<b>ALT : 2540 (90 hPa)</b> LAT : 44 31 20 N LONG : 003 29 21 E	Non WGS-84 VAR : 2°E (2025)
---	--	--------------------------------

FIS : MONTPELLIER Information 134.375

EN TERRASSE/TERRACED

AFIS : MENDE Information 119.605

COM : SAMU 48



## CONSIGNES PARTICULIERES / SPECIAL INSTRUCTIONS :

Hélistation réservée aux EVASAN / Heliport reserved for MEDEVAC.

A l'Est présence d'une antenne balisée et des bâtiments hospitaliers.

On the East side, presence of a marked antenna and hospital buildings.

Utiliser de préférence trouées 138°/318° / Preferred funnels 138°/318°.

Utilisation de nuit / Night use : oui/yes

Utilisation en IFR / IFR use : non/no

Pentes des surfaces de protection dans les trouées / Funnels surface slopes : manque d'information, naviguer à vue / Lack of information, navigate by sight.

# MENDE

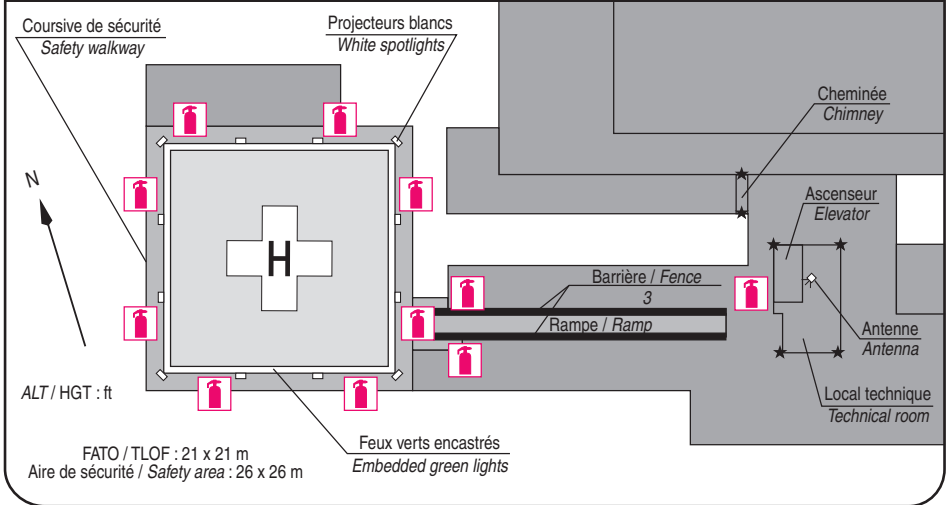
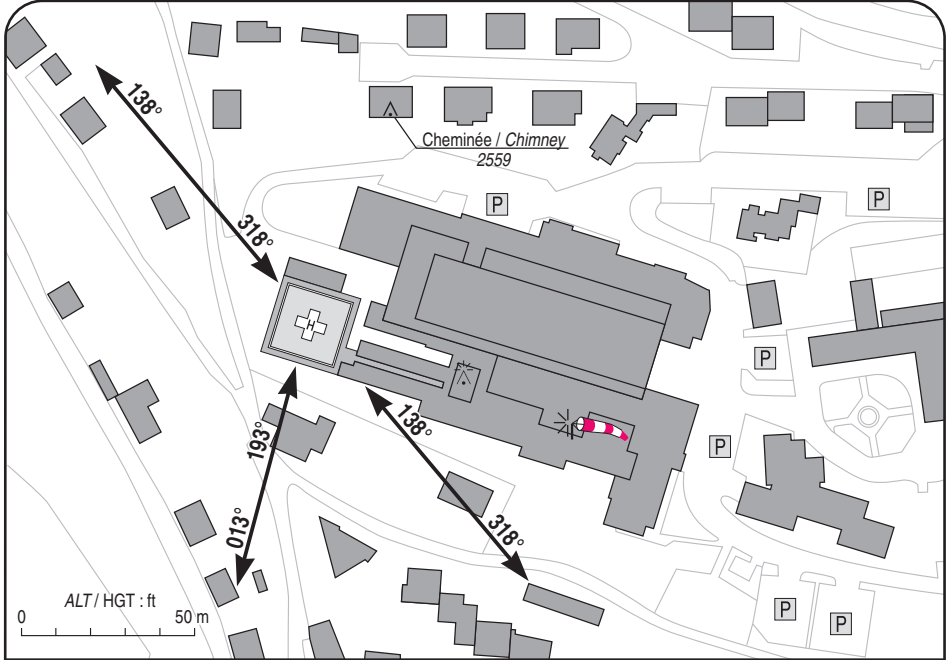
Centre hospitalier / Hospital

AD 3 ATT 01

# ATTERRISSAGE A VUE

Visual landing

22 JAN 2026



1 - **Exploitant / Operator** : Centre hospitalier de MENDE

Poste de sécurité / Safety station H24 :

☎ 04 66 49 49 20 - FAX : 04 66 49 47 30

2 - **CAA** : DSAC-SUD (voir/see GEN)

3 - **AVT** : NIL

4 - **RFFS** : Poudre / Powder 260 kg

5 - **Police - Douanes / Police - Customs** : NIL

6 - **Hangars disponibles / Available hangars** : NIL

7 - **Réparations / Repairs facility** : NIL

8 - **Type de surface / Surface** : béton / concrete

9 - **Force portante / Strength** : 4 t