

APPROCHE A VUE

Visual approach

Agréée à usage restreint
Restricted use

CARPENTRAS

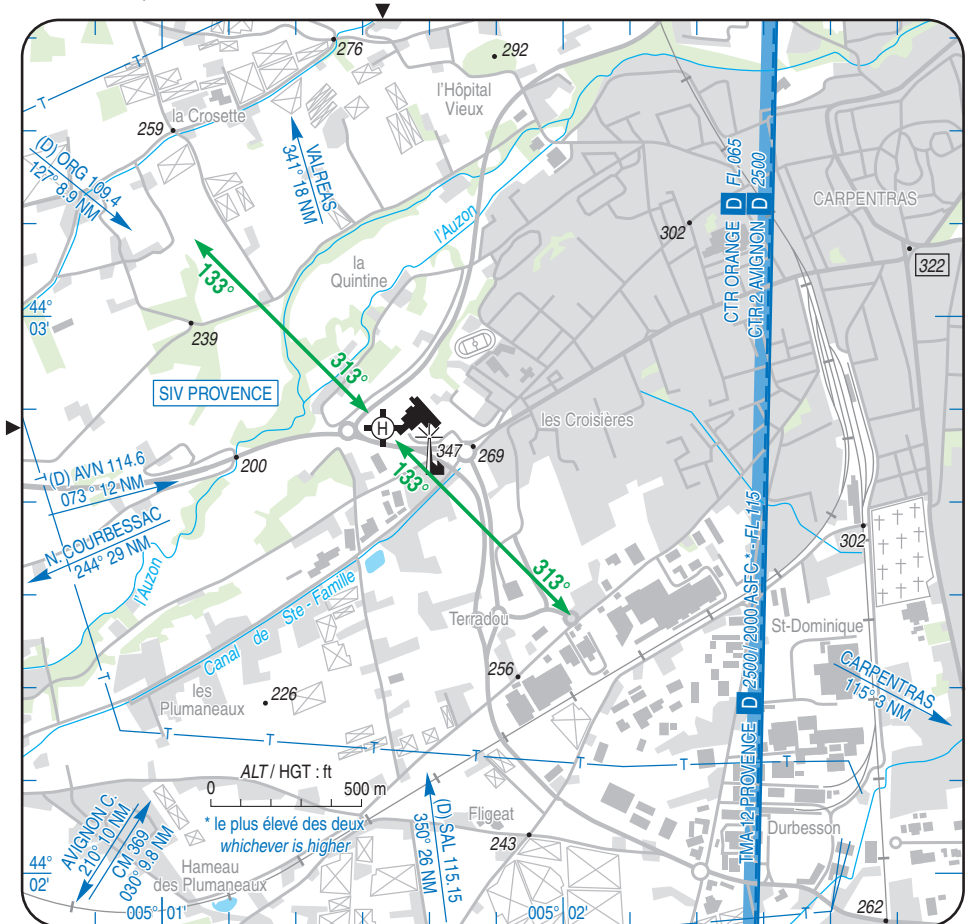
Centre hospitalier / hospital
AD 3 APP 01

22 JAN 2026

	ALT : 285 (11 hPa) LAT : 44 02 48 N LONG : 005 01 33 E	VAR : 3°E (2025)
---	---	------------------

FIS : PROVENCE Information 132.300
APP : ORANGE Approche / Approach : 118.925
PROVENCE Approche / Approach : 132.300
COM : SAMU Operations 122.980

EN TERRASSE / TERRACED



CONSIGNES PARTICULIERES / SPECIAL INSTRUCTIONS :

Hélistation réservée aux transports sanitaires d'urgences / Helipad reserved for emergency medical air transport.

La cabine d'ascenseur située sous la trouée Sud-Est doit être en position basse et totalement escamotée avant l'arrivée et le départ d'un hélicoptère / The lift cabin located under the South-East funnel must be in the lowered position and fully retracted before the arrival and departure of a helicopter.

Trouée préférentielle à l'atterrissage / Preferred LDG funnel : 313°.

Utilisation de nuit / Night use : oui/yes

Utilisation en IFR / IFR use : non/no

Pente des surfaces de protection dans les trouées / Funnels surfaces slope : 4,5%



CARPENTRAS

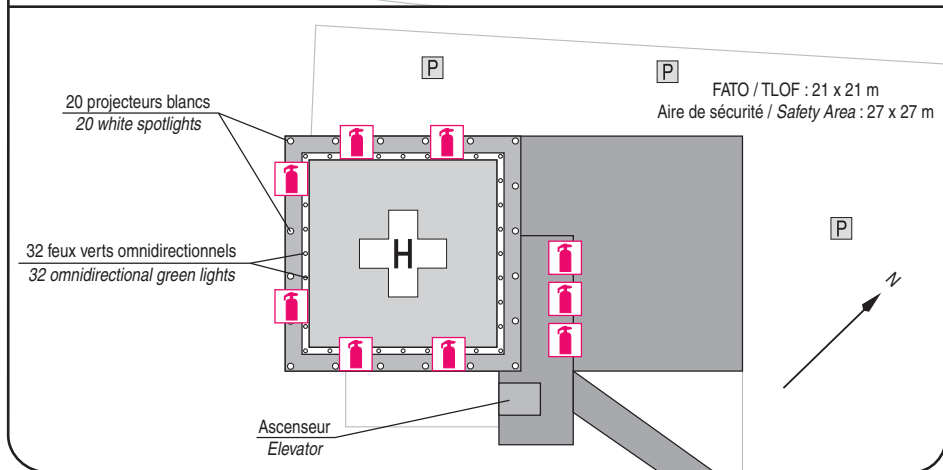
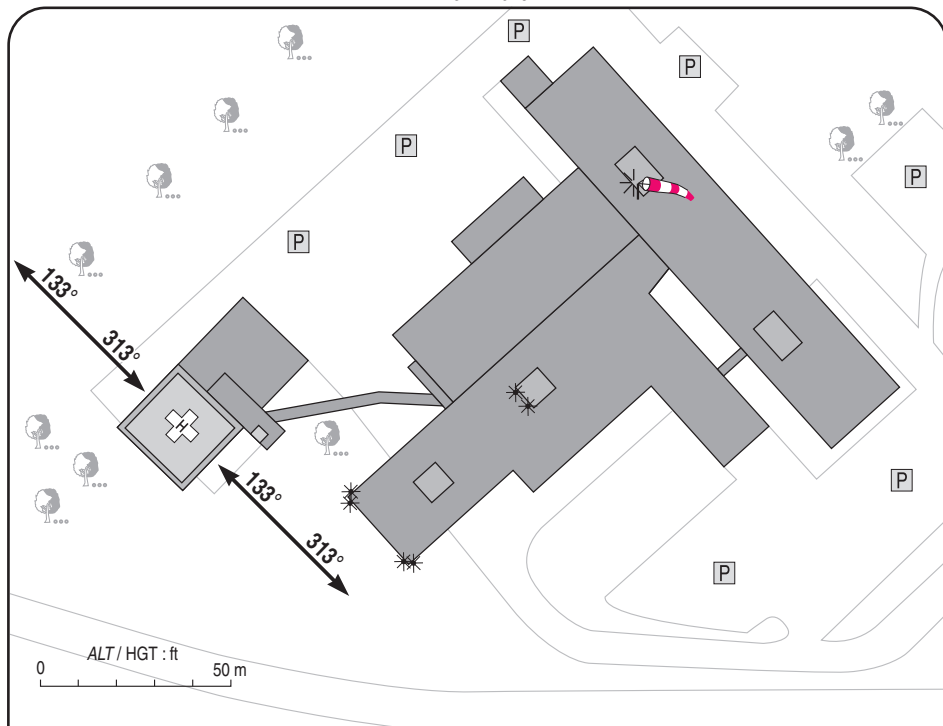
Centre hospitalier / Hospital

AD 3 ATT 01

ATTERRISSAGE A VUE

Visual landing

22 JAN 2026



1 - **Exploitant / Operator** : Pôle Santé de Carpentras

☎ 04 32 85 88 88 - FAX : 04 32 85 89 01

2 - **CAA** : DSAC Sud-Est (voir / see GEN)

3 - **AVT** : NIL

4 - **RFFS** : 9 extincteurs poudre / 9 powder fire extinguishers :
1 x 100 kg, 2 x 50 kg, 6 x 9 kg.

5 - **Police - Douanes / Police - Customs** : NIL

6 - **Hangars disponibles / Available hangars** : NIL

7 - **Réparations / Repairs facility** : NIL

8 - **Type de surface / Surface** : caillebotis métallique
metal grating

9 - **Force portante / Strength** : 4 t