

APPROCHE A VUE

Visual approach

LYON GROUPEMENT HOSPITALIER EST

Transport public à la demande
Common carriage on request

Centre hospitalier / Hospital

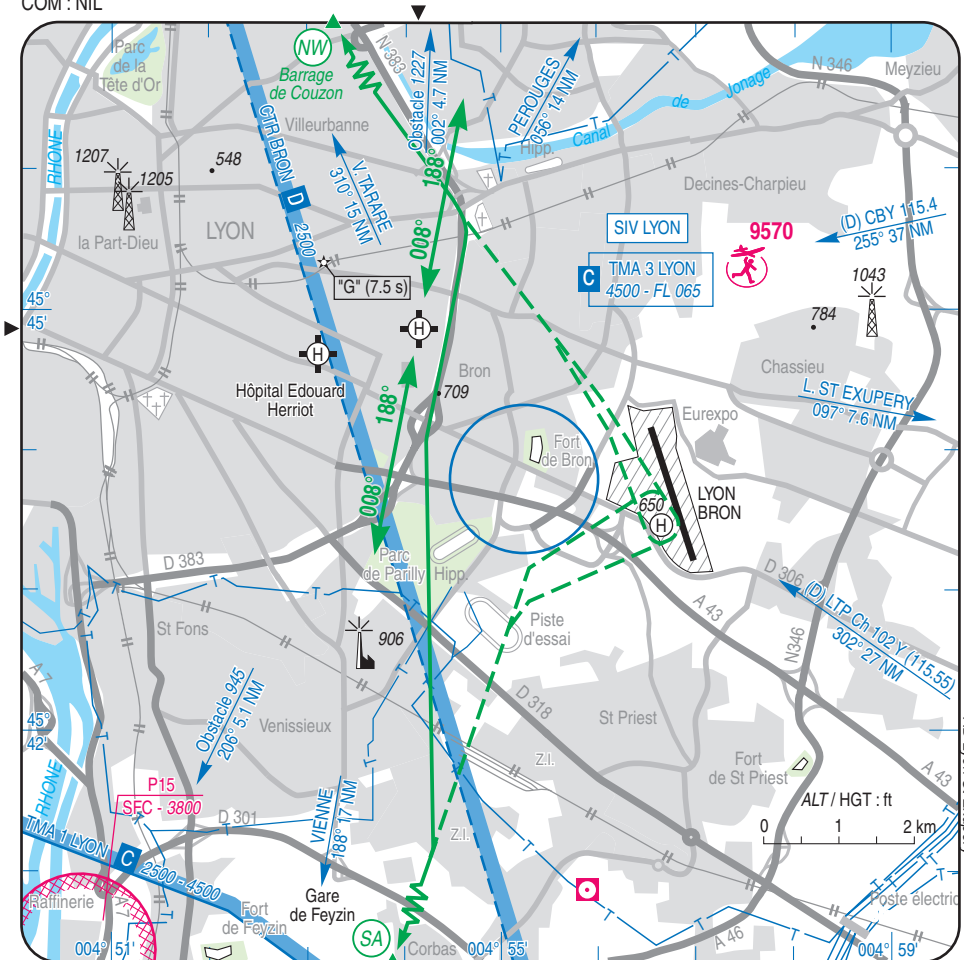
AD 3 APP 01

25 DEC 2025

	ALT AD : 818 (30 hPa) LAT : 45 44 52 N LONG : 004 54 09 E	VAR : 3°E (2025)
---	--	------------------

ATIS : BRON 128.130
FIS : LYON Information 135.200 - 135.525
TWR : BRON Tour/Tower : 118.100
AFIS : BRON Information 118.100
COM : NIL

EN TERRASSE / TERRACED



Vers / To Valence, A 47

CONSIGNES PARTICULIERES / SPECIAL INSTRUCTIONS :

Pour / For LDG, PPR 30 min auprès de l'exploitant / from operator.
Risques de turbulences / Risks of turbulences.

Utilisation de nuit / Night use : oui / yes

Utilisation en IFR / IFR use : non / no

Pente des surfaces de protection dans les trouées / Funnels surfaces slope : 4.5%

LYON GROUPEMENT HOSPITALIER EST

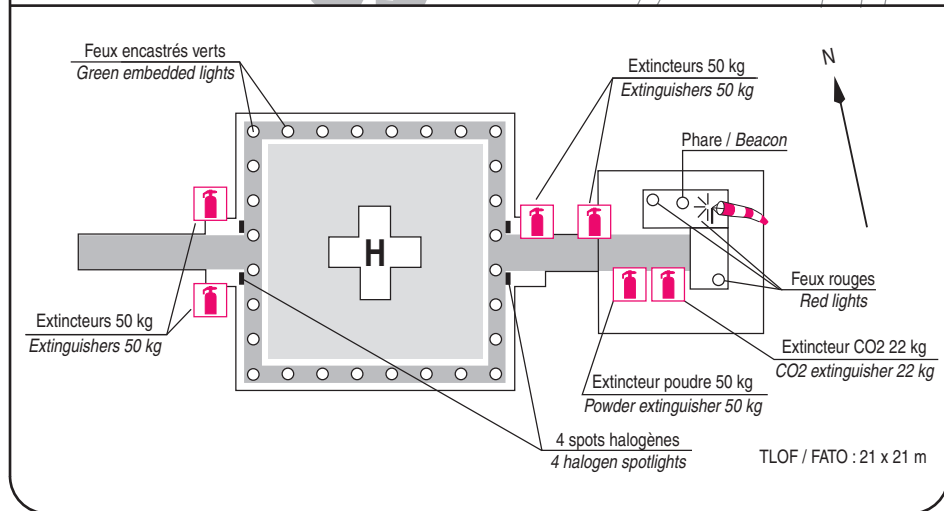
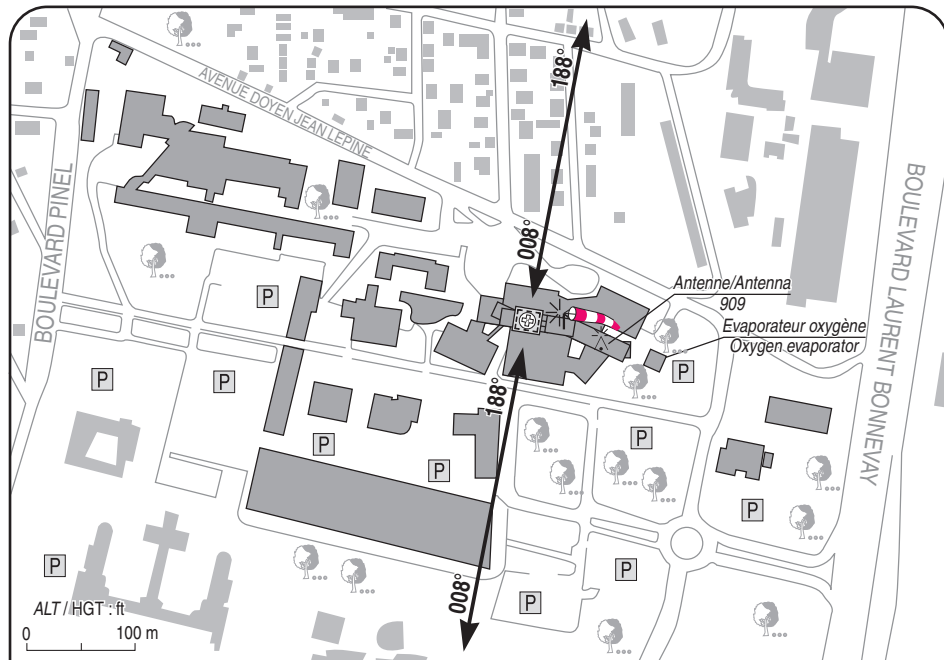
Centre hospitalier/Hospital

AD 3 ATT 01

ATTERRISSAGE A VUE

Visual landing

25 DEC 2025



1 - Exploitant / Operator :

Hospice civil de Lyon ☎ 04 72 63 48 93

2 - CAA : DSAC Centre-Est (voir / see GEN)

3 - AVT : NIL

4 - RFFS : 5 extincteurs poudre 50 kg / 1 extincteur CO2 22 kg
5 powder extinguishers 50 kg / 1 CO2 extinguisher 22 kg

5 - Police - Douanes / Police - Customs : NIL

6 - Hangars disponibles / Hangars available : NIL

7 - Réparations / Repairs facility : NIL

8 - Type de surface / Surface : béton / concrete

9 - Force portante / Strength : 4 t