

APPROCHE A VUE

Visual approach

Transport public à la demande
Common carriage on request

TOULOUSE PURPAN

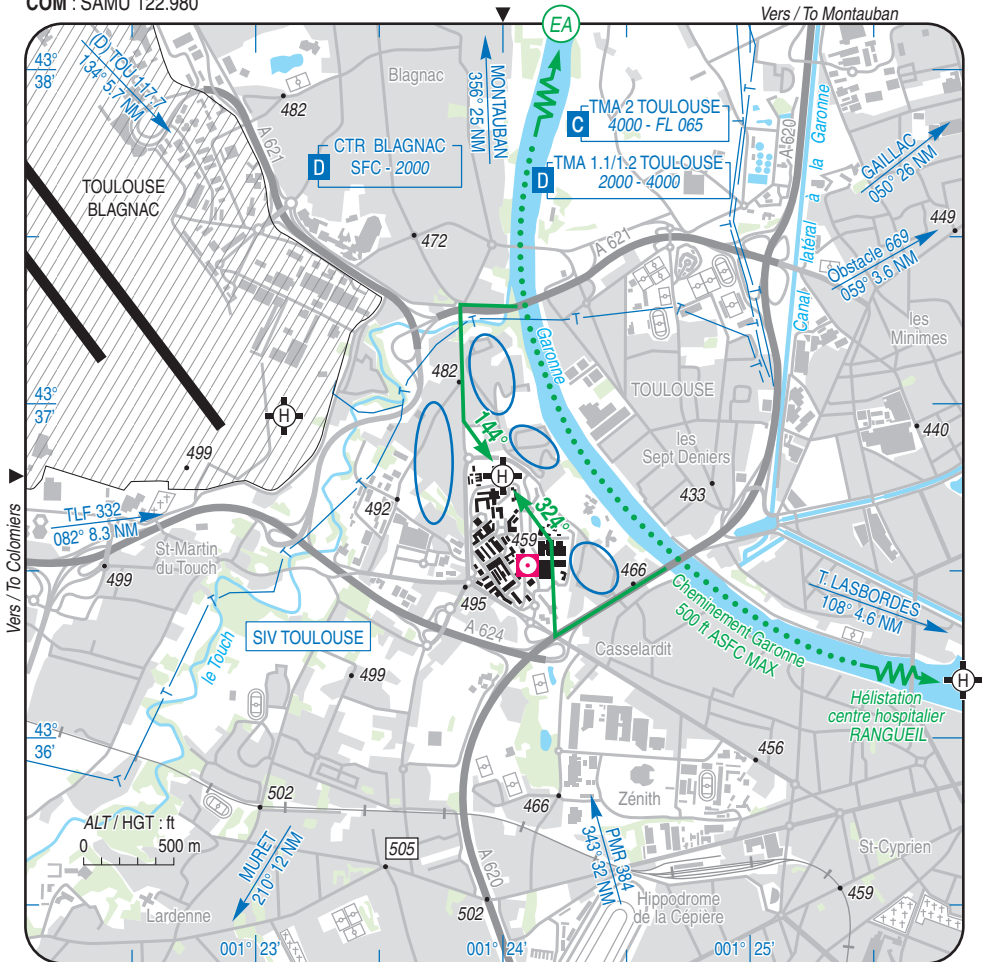
Centre hospitalier/Hospital

AD 3 APP 01

16 APR 2026

	ALT : 531 (20 hPa) LAT : 43 36 47 N LONG : 001 24 00 E	VAR : 2° E (2025)
	ATIS : BLAGNAC 123.130 APP : BLAGNAC Approche/Approach 121.105 TWR : BLAGNAC Tour/Tower 118.100 COM : SAMU 122.980	

EN TERRASSE / TERRACED

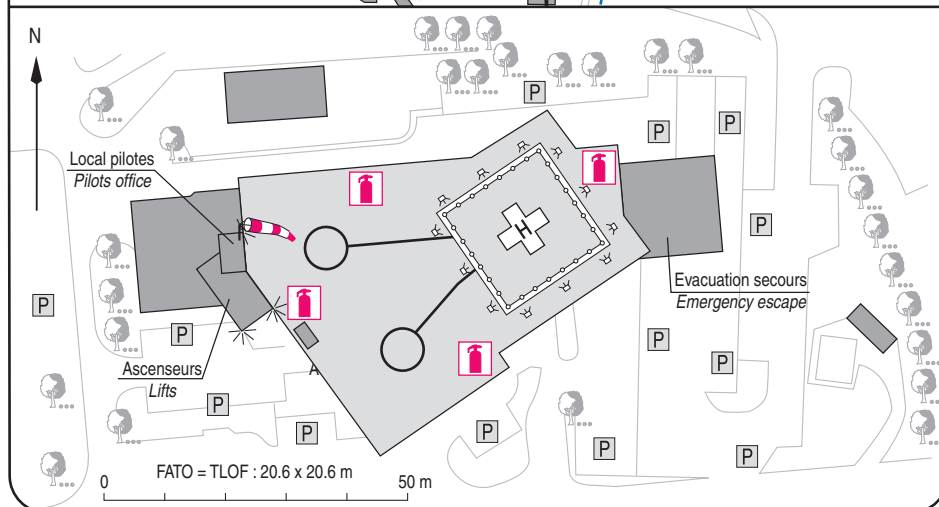
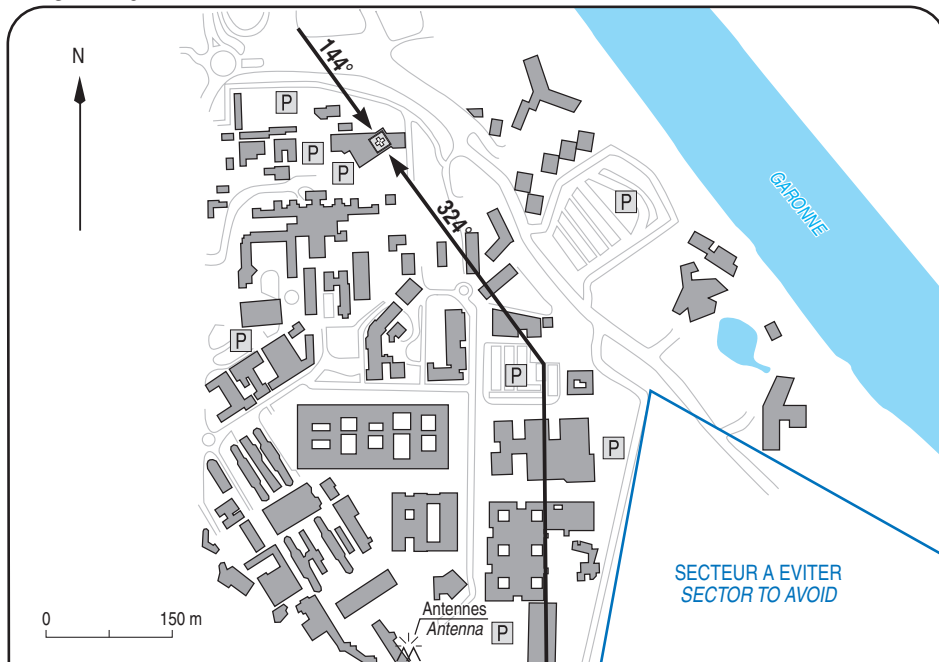


CONSIGNES PARTICULIERES / SPECIAL INSTRUCTIONS :

Hélistation spécialement destinée aux transports sanitaires et vols de service médical d'urgence hospitalière (SMUH).
Helistation specially dedicated to sanitary transport and hospital emergency operations (HEMS).

Utilisation de nuit / Night use : oui / yes
 Utilisation en IFR / IFR use : non / no

22 APR 21



1 - Exploitant / Operator :

CHR PURPAN ☎ 05 34 39 33 33

2 - CAA : DSAC Sud (voir/see GEN)

3 - AVT : JET A1 (réservé aux aéronefs basés / reserved for home based ACFT)

4 - RFFS : Poudre/Powder : 3 x 100 kg sur roues/on wheels.

Mousse/Foam : 2 postes fixes + 1 lance/2 fixed stations + 1 fire hose, débit/flow : 250 L/min.

5 - Police - Douanes / Police - Customs : NIL

6 - Hangars disponibles / Hangar available : NIL

7 - Réparations / Repairs facility : NIL

8 - Type de surface / Surface : béton de ciment / cement concrete

9 - Force portante / Strength : 4.3 t

**TOULOUSE PURPAN**

Centre hospitalier / Hospital

Consignes particulières / Special instructions**Procédures et consignes particulières**Stationnements

Utilisation des postes de stationnement limitée aux hélicoptères dont le diamètre rotor n'excède pas 11 mètres et dont la longueur hors tout n'excède pas 13 m 05. La circulation dans l'effet de sol depuis ces postes ou à destination de ceux-ci, ne peut se faire qu'un aéronef à la fois. Si l'un des postes est occupé, la circulation depuis ou à destination de l'autre poste, n'est possible que si l'hélicoptère stationné est immobilisé moteur coupé et rotor stoppé.

Départ et arrivée

Prendre connaissance de l'ATIS avant de contacter BLAGNAC Tour.

Au départ ou à l'arrivée, indiquer le point de sortie ou d'entrée.

Au départ, établir le contact radio avec BLAGNAC Tour avant de décoller et indiquer le point de sortie.

Cheminement Garonne

Ce cheminement s'effectue à 500 ft ASFC.

Il est réservé aux missions EVASAN et aux liaisons entre les centres hospitaliers de PURPAN et RANGUEIL.

VFR Spécial

En VFR, les itinéraires VFR spécial sont susceptibles d'être imposés par le contrôle.

Conditions météorologiques en VFR spécial

Minimums MTO en présence d'IFR :

Itinéraire WA 1 : VIS = 2300 m

Itinéraire NA 1 : VIS = 1800 m

Itinéraire EA 1 : VIS = 3000 m

Itinéraire SA 1 : VIS = 3300 m

Dans le but d'assurer une séparation avec le trafic IFR, des attentes en vol pourront être demandées aux aéronefs en VFR spécial souhaitant pénétrer dans les CTR de TOULOUSE BLAGNAC.

Points de compte rendu et cheminements

Voir AD3 LFBO APP.

Procedures and special instructionsParkings

Use of parking stands limited for helicopter whose main rotor's diameter does not exceed 11 m and overall length does not exceed 13 m 05. The traffic in ground effect from or to these parking stands, must be done only one HEL at the same time. If one of these parking stands is occupied, the traffic from or to the other stand is possible if the parked helicopter is immobilized engine cut-off and rotor stopped.

Departure and arrival

Read ATIS current information before contacting BLAGNAC Tower.

Departure or arrival : say exit or entry point.

Departure : contact BLAGNAC Tower before take off and say exit point.

Garonne Route

Route : 500 ft ASFC.

Reserved for EVASAN missions and links between PURPAN and RANGUEIL hospitals.

Special VFR

Special VFR routes may be imposed by the ATS to VFR flights.

Meteorological conditions in special VFR

MTO minimums with IFR flights :

Route WA 1: VIS = 2300 m

Route NA 1: VIS = 1800 m

Route EA 1: VIS = 3000 m

Route SA 1: VIS = 3300 m

In order to ensure a separation with IFR traffic holding patterns could be prescribed to VFR ACFT requesting enter within TOULOUSE BLAGNAC CTR.

Reporting points and routes

See AD3 LFBO APP.